

# КАТАЛОГ ПРОДУКЦІЇ



***pet***

*drive petly*



**opet**

Opet Fuchs Madeni Yağ A.Ş. — одна з найбільших промислових компаній Туреччини, яка також є частиною індустріальної та сервісної групи — Koç Holding (Коч Холдинг). Виробничі потужності обсягом 60 000 тон готової продукції на рік розташовані в індустріальному регіоні İzmir, м. Aliağa. Система менеджменту Компанії та її виробничих активів відповідає вимогам міжнародних стандартів ISO 9001, 14001, 14064, 16949, OHSAS 18001.

Продукція має допуски провідних виробників техніки: MAN, Scania, Volvo, Volkswagen, Mercedes-Benz, Ford та багато інших.

Кваліфікований персонал власної сучасної лабораторії, оснащеної всім необхідним обладнанням та акредитованої Турецькою Акредитаційною Агенцією TÜRKAK за стандартом TS EN ISO/IEC 17025, проводить більше 300 тис. тестів на рік, які включають вхідний контроль якості сировини, контроль якості готової продукції, тестування упаковки, науково-дослідницькі роботи по створенню нових рецептур та аналіз відпрацьованих олив в межах сервісу Fullcheck LAB.

Лінійка продукції opet містить у собі широкий асортимент моторних, трансмісійних, редукторних та гідравлічних олив, антифризів, гальмівних рідин та консистентних мастил, який дозволяє повністю задовольнити потреби приватних та корпоративних споживачів щодо обслуговування легкових та вантажних автомобілів, сільськогосподарської техніки, мотоциклів та водного транспорту.

# МАСТИЛЬНІ МАТЕРІАЛИ

Широкий асортимент задовольняє потреби в оливах та технічних рідинах для всіх видів легкових та комерційних транспортних засобів.

## ● **fulltech**

## ● **fullmax**

## ● **fulllife**

Моторні оливи для легкових, гібридних та легких комерційних автомобілів, що працюють на бензині, дизельному і газових паливах.

## ● **fullmoto**

Серія олів для мототехніки

## ● **fullpro**

## ● **fullmaster**

Оливи для двигунів важкого комерційного транспорту та позашляхової техніки, що працює в умовах високих навантажень.

## ● **fullmono**

Сезонні оливи для двигунів важкого комерційного транспорту та позашляхової техніки, що працює в умовах високих навантажень.

## ● **fulltrac**

Багатофункціональні гідротрансмісійні оливи (UTTO).

## ● **optima**

Оливи для закритих редукторів або зубчастих передач.

## ● **atf**

Рідини для АКПП і систем гідропідсилювача керма легкового та комерційного транспорту

## ● **fullgear**

Оливи для автомобільних трансмісій, які працюють в умовах середніх та екстремальних навантажень

## ● **antifreeze**

Охолоджувальні рідини

## ● **hbf**

Синтетичні гальмівні рідини

## ● **dura**

Високоєфективні оливи для гідравлічних систем

## ● **arga t**

Консистентні мастила для

**dpet**



# ЗМІСТ

## FORMULA FE ULTRA 5W-20 5

### ● *fulltech*

OW-20	8
VP OW-20	9
OW-30	10
2010 OW-20	11
2312 OW-30	12
VB OW-30	13
5W-30	14
LD 5W-40	15
10W-60	16
HYBRID OW-16	17

### ● *fullmax*

OW-20	20
FD OW-20	21
OW-30	22
TF-DM1 OW-20	23
TF-DSX OW-20	24
TF-B OW-30	25
TF-D OW-30	26
TF-BD 5W-30	27
RN 5W-30	28
LE 5W-30	29
5W-30	30
5W-40	31
C3 5W-40	32
10W-30	33
10W-40	34
LPG 10W-40	35

### ● *fulllife*

DPF 5W-30	38
LPG 5W-30	39
5W-30	40
S 10W-40	41
15W-40	42

### ● *fullpro*

HT-FA LSPS 5W-30	46
HT 5W-30	47
HT 5W-20	48
HT LSPS 5W-30	49
HT LSPS 10W-40	50
HT MSPS 10W-30	51
HT MSPS 10W-40	52
HT MSPS 15W-40	53
HT MSPS GAS 15W-40	54
HT LD-3 10W-40	55
HT SYN LD 5W-20	56
HT SYN LD 5W-30	57
HT 10W-40	58
HT CI-4 15W-40	59

### ● *fullmaster*

10W-30	62
10W-40	63
15W-40	64
TURBO 15W-40	65
20W-50	66

### ● *fullmono*

XH SERIES	70
HD SERIES	71

### ● *fullmoto*

4T 10W-40	74
SPR 2T	75
4T 20W-40	76
4T 10W-50	77
4T 5W-40	78

### ● *fulltrac*

FLUID Y 10W-30	82
FLUID X 10W-30	83
FLUID III 20W-30	84

### оливи для садової техніки 2T

### ● *fullgear*

FRM MT-D 75W-90	90
FRM MT 75W-90	91
FRM 75W-80	92
FRM PLUS 75W-90	93
FRM 75W-90	94
FRM 75W-140	95
LS 80W-90 / LS 84W-140	96
HYP MT 80W-90	97
HYP EP MT 90	98
HYP PLUS 85W-140	99
HYP EP SERIES	100
EP MT 80W	101
EP SERIES	102
SERIES	103
FD 80W-140	104
FD 20W-40	105

### оливи для спецтехніки

CT SERIES	108
FD 10W-30	109

### ● *atf*

CVT	112
MV	113
XO	114
DX VI	115
DX III	116
DX II	117

### ● *antifreeze*

EXTENDED LIFE	120
SUPER	121
SPECIAL	122

### ● *hbf*

DOT 4	123
DOT 3	124

### ● *dura*

SERIES	128
T-SERIES	129

### ● *optima*

OPTIMA	132
OPTIMA COMPRESSOR	133

### ● *arga t*

SUPER EPX 2	136
SUPER EP 00	137
SUPER EP SERIES	138
B SERIES	139
CHASSIS GREASE	140
COMPLEX 2	141

**fmy**

# FORMULA FE ULTRA 5W-20

Оригінальна олива Ford Otosan для бензинових двигунів

артикул	об'єм
601207266	1
601207273	5
601207280	205



Оригінальна олива Ford Otosan виробництва Opet Lubricants.

**FMY Formula FE Ultra 5W-20** – це ультра високопродуктивна моторна олива, спеціально розроблена для бензинових двигунів легкових автомобілів Ford (крім KA, Focus ST і Focus RS) та серії EcoBoost.

## ХАРАКТЕРИСТИКИ

- Забезпечує економію палива до 1,1% у порівнянні з моторними оливами специфікації WSSM2C913-C.
- Висока термічна та окислювальна стабільність запобігають утворенню шламу.
- Покращені низькотемпературні властивості забезпечують швидке змащування та захищають деталі двигуна від зносу, який може виникнути під час холодного запуску.
- Володіє відмінним рівнем захисту та контролем за відкладеннями.

## ЗАСТОСУВАННЯ

- Моторна олива FMY Formula FE Ultra 5W-20 призначена для застосування у бензинових двигунах легкових авто, зокрема серії EcoBoost, які потребують мастильного матеріалу зі схваленням Ford WSS-M2C948-B.

## СПЕЦИФІКАЦІЇ / ДОПУСКИ

FORD WSS-M2C948-B

## ТИПОВІ ХАРАКТЕРИСТИКИ

Густина @15°C, г/мл	ASTM D 4052	0,853
В'язкість @40°C, мм²/с	ASTM D 445	43,9
В'язкість @100°C, мм²/с	ASTM D 445	8,1
Індекс в'язкості	ASTM D 2270	161
Температура спалаху, °C	ASTM D 92	235
Температура застигання, °C	ASTM D 97	-33
Загальне лужне число, мгKOH/г	ASTM D 2896	7,35

# fulltech



## fulltech

моторні оливи для тих, хто віддає перевагу швидкості та надає особливу увагу кожній деталі свого автомобіля.

Моторні оливи **fulltech** розроблені із використанням суміші високоякісних базових олив та присадок, демонструють максимальну ефективність роботи навіть при самих екстремальних умовах експлуатації автомобіля. Завдяки спеціальній формулі вони відмінно працюють при низьких температурах навколишнього середовища, забезпечують економію пального та захист від зношування.

Моторні оливи **fulltech** захищають ваш двигун на максимальному рівні, надаючи вам задоволення від керування вашим автомобілем.





# Fulltech 0W-20

Висока продуктивність з покращеною економією палива

артикул	об'єм
601222474	1
601222832	4
601345364	205

**Fulltech 0W-20** — це синтетична моторна олива, що відповідає вимогам високих експлуатаційних характеристик нових бензинових двигунів. Підходить для використання в бензинових двигунах пасажирських та легких комерційних транспортних засобів, в першу чергу, марки Honda. Спеціальна формула оливи забезпечує ефективну чистоту деталей двигуна, низький рівень споживання оливи, чудовий захист двигуна від зношування та надзвичайну економію палива.

## ХАРАКТЕРИСТИКИ

- Забезпечує відмінний захист від зносу високоєфективних бензинових двигунів та двигунів нового покоління, які працюють в різних умовах експлуатації та водіння.
- Покращені антифрикційні властивості забезпечують вражаючий рівень економії пального.
- Відмінна плинність при холодних погодних умовах забезпечує швидке змащування деталей двигуна під час першого запуску, таким чином захищаючи двигун від зношування.
- Низька випаровуваність знижує споживання оливи, запобігаючи забрудненню довікля вуглеводнями.

## ЗАСТОСУВАННЯ

- Підходить для використання в сучасних бензинових двигунах транспортних засобів, зокрема марки Honda та концерну General Motors.
- Підходить для використання в бензинових атмосферних двигунах та бензинових двигунах з турбонаддувом

## СПЕЦИФІКАЦІЇ / ДОПУСКИ

API SP  
GM DEXOS 1TM gen 2  
ILSAC GF-6

## ТИПОВІ ХАРАКТЕРИСТИКИ

Густина @15°C, г/мл	ASTM D 4052	0,855
В'язкість @40 °C, мм <sup>2</sup> /с	ASTM D 445	44,42
В'язкість @100 °C, мм <sup>2</sup> /с	ASTM D 445	8,55
Індекс в'язкості	ASTM D 2270	174
Температура спалаху, °C	ASTM D 92	226
Температура застигання, °C	ASTM D 97	-42
Загальне лужне число, мгKOH/г	ASTM D 2896	8,2





# fulltech VP 0W-20

Максимальна продуктивність для Ford та Volkswagen Group

артикул	об'єм
601223983	5



**Fulltech VP 0W-20** є цілком синтетичною моторною оливою, розробленою у відповідності вимогам останнього покоління продуктивності автомобілів Volkswagen Group та Ford, що надає відмінну економію палива разом з ультра низькою в'язкістю.

## ХАРАКТЕРИСТИКИ

- Застосована нова технологія легувальних додатків надає найвищий рівень паливної економічності та зменшує викиди CO2 разом із забезпеченням відмінного захисту від зношування, що може виникнути у двигуні за найбільш важких умов експлуатації.
- Підвищує ефективність та подовжує строк служби систем, що зменшують емісію викидних газів, таких як дизельний фільтр твердих часток (DPF) та трикомпонентний каталізатор (TWC).
- Активні мийно-диспергувальні властивості ефективно протидіють утворенню відкладень та шламу, що підтримує деталі двигуна у чистоті та зменшує витрати на обслуговування.
- Надає відмінний захист від зношування за холодного пуску завдяки покращеним низькотемпературним характеристикам.

## ЗАСТОСУВАННЯ

- Підходить для використання у дизельних та бензинових двигунах легкових та легких комерційних автомобілів групи Volkswagen. Не підходить для використання як заміна попередніх специфікацій Volkswagen.
- Підходить для використання у автомобілях Porsche, для яких необхідна продуктивність Porsche C20.
- Підходить для використання у автомобілях Ford Transit Connect/Tourneo Connect, для яких регламентована специфікація FORD WSS-M2C956-A1.

## СПЕЦИФІКАЦІЇ / ДОПУСКИ

ACEA C5  
FORD WSS-M2C956-A1  
PORSCHE C20  
VW 508 00/509 00

## ТИПОВІ ХАРАКТЕРИСТИКИ

Колір	DIN 10964	зелений
Густина @15°C, г/мл	ASTM D 4052	0,84
В'язкість @40 °C, мм <sup>2</sup> /с	ASTM D 445	44
В'язкість @100 °C, мм <sup>2</sup> /с	ASTM D 445	8,3
Індекс в'язкості	ASTM D 2270	167
Температура спалаху, °C	ASTM D 92	224
Температура застигання, °C	ASTM D 97	-42
Загальне лужне число, мгKOH/г	ASTM D 2896	8,8



# Fulltech 0W-30

Неперевершена ефективність в умовах  
дуже низьких температур

артикул	об'єм
601221613	1
601222863	4
601207754	205

**Fulltech 0W-30** — синтетична моторна олива, розроблена для використання в сучасних бензинових та дизельних двигунах легкових та легких комерційних автомобілів. Спеціальна формула оливи забезпечує відмінні показники чистоти деталей двигуна, неперевершений рівень його захисту та економії пального.

## ХАРАКТЕРИСТИКИ

- Забезпечує відмінний захист двигунів нового покоління і високі експлуатаційні показники бензинових і дизельних двигунів за будь-яких умов експлуатації.
- Покращені антифрикційні властивості забезпечують вражаючий рівень економії пального.
- Неперевершена стійкість до температурних впливів та окислювання підтримує робочі показники упродовж довгих міжсервісних інтервалів, рекомендованих виробниками двигунів.
- Відмінні характеристики плинності оливи в умовах холодної погоди захищають двигун від зносу, забезпечуючи швидке змащування деталей двигуна під час його пуску.
- Олива має низьку випаровуваність, що зменшує її споживання і запобігає забрудненню довілля вуглеводнями.

## ЗАСТОСУВАННЯ

- Доцільна до використання у бензинових і дизельних двигунах легкових або легких комерційних автомобілів, виготовлених за новими технологіями.



## СПЕЦИФІКАЦІЇ / ДОПУСКИ

ACEA A5/B5  
API SL/CF

## ТИПОВІ ХАРАКТЕРИСТИКИ

Густина @15°C, г/мл	ASTM D 4052	0,845
В'язкість @40 °C, мм <sup>2</sup> /с	ASTM D 445	49,6
В'язкість @100 °C, мм <sup>2</sup> /с	ASTM D 445	9,6
Індекс в'язкості	ASTM D 2270	181
Температура спалаху, °C	ASTM D 92	230
Температура застигання, °C	ASTM D 97	-54
Загальне лужне число, мгKOH/г	ASTM D 2896	10,4



# Fulltech 2010 0W-20

Синтетична моторна олива для автомобілів групи Stellantis

артикул	об'єм
601224430	5
602686176	205



**Fulltech 2010 0W-20** — це повністю синтетична моторна олива з дуже низькою в'язкістю, розроблена для забезпечення найвищої економії палива, що відповідає вимогам до продуктивності бензинових і дизельних двигунів автомобілів останнього покоління групи Stellantis.

## ХАРАКТЕРИСТИКИ

- Надає найвищу паливну економічність та знижує викиди CO<sub>2</sub>, одночасно забезпечуючи чудовий захист від зношування деталей двигуна, навіть за найважчих умов експлуатації.
- Підвищує ефективність і подовжує термін служби систем, які зменшують емісії викидних газів, таких як дизельний сажовий фільтр (DPF) і трикомпонентний каталізатор (TWC).
- Мінімізує утворення відкладень та шламу, забезпечує збереження деталей двигуна у чистоті, особливо системи турбонагнітання, і зменшує витрати на обслуговування.
- Надає ефективний захист від пускового зношування, яке може виникнути під час запуску холодного двигуна

## ЗАСТОСУВАННЯ

- Підходить для використання у бензинових та дизельних двигунах усіх автомобілів групи Stellantis (Peugeot, Citroën, DS та ін.), для яких регламентована специфікація PSA B71 2010 (Blue HDi, PureTech і т.д.), особливо у нових двигунах класу Euro 6.4 — EB та DW5/DWR5.
- Двигуни гібридних автомобілів та двигуни, оснащені системою «старт-стоп», згідно вказівок.

## СПЕЦИФІКАЦІЇ / ДОПУСКИ

API SP  
PSA B71 2010

## ТИПОВІ ХАРАКТЕРИСТИКИ

Густина @15°C, г/мл	ASTM D 4052	0,84
В'язкість @40°C, мм <sup>2</sup> /с	ASTM D 445	41,0
В'язкість @100°C, мм <sup>2</sup> /с	ASTM D 445	7,8
Індекс в'язкості	ASTM D 2270	164
Температура спалаху, °C	ASTM D 92	224
Температура застигання, °C	ASTM D 97	-42
Загальне лужне число, мгKOH/г	ASTM D 2896	9,5

**Fulltech****2312 0W-30**

Синтетична моторна олива для автомобілів PSA Group

артикул	об'єм
602685889	205

**Fulltech 2312 0W-30** — малов'язка цілком синтетична моторна олива, що розроблена для надання високої економії палива. Відповідає вимогам до продуктивності бензинових та дизельних двигунів автомобілів останнього покоління групи PSA.



### ХАРАКТЕРИСТИКИ

- Надає високу паливну економічність та знижує викиди CO<sub>2</sub>, одночасно забезпечуючи чудовий захист від зношування деталей двигуна, навіть за найважчих умов експлуатації.
- Підвищує ефективність і подовжує термін служби систем, які зменшують емісії викидних газів, таких як дизельний сажовий фільтр (DPF) і трикомпонентний каталізатор (TWC).
- Мінімізує утворення відкладень та шламу, забезпечує збереження деталей двигуна у чистоті, особливо системи турбонагнітання, і зменшує витрати на обслуговування.
- Надає ефективний захист від пускового зношування, яке може виникнути під час запуску холодного двигуна.

### ЗАСТОСУВАННЯ.

- Підходить для використання у бензинових та дизельних двигунах усіх автомобілів групи PSA
- (Peugeot, Citroën та DS), для яких необхідна специфікація PSA B71 2312, особливо для нових двигунів PSA Euro 6 DV та DW

### СПЕЦИФІКАЦІЇ / ДОПУСКИ

ACEA C2  
API SP  
PSA B71 2312

### ТИПОВІ ХАРАКТЕРИСТИКИ

Густина @15°C, г/мл	ASTM D 4052	0,845
В'язкість @40°C, мм <sup>2</sup> /с	ASTM D 445	49,8
В'язкість @100°C, мм <sup>2</sup> /с	ASTM D 445	9,3
Індекс в'язкості	ASTM D 2270	159
Температура спалаху, °C	ASTM D 92	232
Температура застигання, °C	ASTM D 97	-39
Загальне лужне число, мгKOH/г	ASTM D 2896	9,5



# Fulltech VB 0W-30

Синтетична моторна олива для німецьких авто та Seat, Škoda

артикул	об'єм
601224034	5

**Fulltech VB 0W-30** — нова синтетична моторна олива нового покоління, що розроблена спеціально для бензинових та дизельних двигунів легкових і легких комерційних автомобілів німецьких автовиробників.



## ХАРАКТЕРИСТИКИ

- Покращені антифрикційні характеристики забезпечують економію палива порівняно з оливами SAE 5W-30.
- Відмінні низькотемпературні показники та характеристики плинності сприяють швидкому надходженню мастильного матеріалу під час першого пуску двигуна та захищають деталі від зношування.
- Володіє низькою леткістю, що зменшує витрату оливи та допомагає зменшити забруднення довілля вуглеводнями.

## ЗАСТОСУВАННЯ

- Підходить для використання у легкових та легких комерційних автомобілях, які оснащені бензиновими або дизельними двигунами і потребують зазначених нижче специфікацій, особливо нового покоління Audi, BMW, Cupra, Mercedes-Benz, MAN, Porsche, Seat, Škoda та Volkswagen.

## СПЕЦИФІКАЦІЇ / ДОПУСКИ

ACEA C3  
API SN  
BMW Longlife -04  
MB-APPROVAL 229.52/51/31  
PORSCHE C-30  
VW TL 52545  
VW 504 00/ 507 00

## ТИПОВІ ХАРАКТЕРИСТИКИ

Густина @15 °C, г/мл	ASTM D 4052	0,844
В'язкість @40 °C, мм <sup>2</sup> /с	ASTM D 445	67,7
В'язкість @100 °C, мм <sup>2</sup> /с	ASTM D 445	12,3
Індекс в'язкості	ASTM D 2270	183
Температура спалаху, °C	ASTM D 92	228
Температура застигання, °C	ASTM D 97	-39
Загальне лужне число, мгKOH/г	ASTM D 2896	7,7



# Fulltech 5W-30

Неперевершена ефективність для  
подовжених інтервалів заміни

артикул	об'єм
601221637	1
601223389	5
601221644	7
602104052	60
601214769	205



**Fulltech 5W-30** — синтетична моторна олива, що задовольняє вимоги експлуатаційних показників двигунів, виготовлених за новою технологією. Спеціально розроблена для Volkswagen, BMW та Mercedes-Benz. Також може використовуватися в інших дизельних або бензинових двигунах легкових і легких комерційних автомобілів. Спеціальна формула покращує ефективність систем обробки відпрацьованих газів, таких як дизельний сажовий фільтр (DPF) та трикомпонентний каталітичний нейтралізатор (TWC), та подовжує термін їх служби.

## ХАРАКТЕРИСТИКИ

- ▶ Передова технологія присадок забезпечує відмінний захист двигуна від зносу в екстремальних умовах експлуатації.
- ▶ Покращені антифрикційні властивості забезпечують економію пального.
- ▶ Активні миючі властивості оливи запобігають утворенню відкладень і шламу, підтримують деталі двигуна у чистоті, зменшуючи експлуатаційні витрати.
- ▶ Неперевершена стійкість до температурних впливів та окислювання підтримує робочі показники упродовж довгих міжсервісних інтервалів, рекомендованих виробниками двигунів.

## ЗАСТОСУВАННЯ

- ▶ Доцільна до використання у бензинових або дизельних двигунах легкових і легких комерційних автомобілів.
- ▶ Особливо рекомендується для автомобілів марок Volkswagen, BMW та Mercedes-Benz.

## СПЕЦИФІКАЦІЇ / ДОПУСКИ

ACEA C3  
API SN  
BMW LL-04  
MB-APPROVAL 229.51  
PORSCHE C30  
VW 507 00/504 00

## ТИПОВІ ХАРАКТЕРИСТИКИ

Густина @15°C, г/мл	ASTM D 4052	0,853
В'язкість @40 °C, мм <sup>2</sup> /с	ASTM D 445	70,9
В'язкість @100 °C, мм <sup>2</sup> /с	ASTM D 445	12,2
Індекс в'язкості	ASTM D 2270	177
Температура спалаху, °C	ASTM D 92	235
Температура застигання, °C	ASTM D 97	-48
Загальне лужне число, мгKOH/г	ASTM D 2896	8,5



# fulltech LD 5W-40

Неперевершена ефективність для  
подовжених інтервалів заміни

артикул	об'єм
601222719	1
601222702	4
601439124	205

**Fulltech LD 5W-40** — синтетична моторна олива, яка відповідає вимогам сучасних двигунів. Вона підходить для використання в бензинових або дизельних двигунах легкових та легких комерційних автомобілів. Її спеціальна формула забезпечує більш тривалі інтервали заміни, чистоту деталей двигуна та чудовий його захист.



## ХАРАКТЕРИСТИКИ

- ▶ Контролює утворення осаду і шламу, що дозволяє зберігати деталі двигуна в чистоті і продовжити термін його служби.
- ▶ Неперевершена стійкість оливи до температурних впливів та окислювання зберігає її робочі характеристики упродовж міжсервісних інтервалів, рекомендованих виробниками двигунів.
- ▶ Відмінні показники плинності оливи під час холодних погодних умов забезпечують швидке змащення деталей двигуна під час першого пуску, таким чином захищаючи двигун від зносу.
- ▶ Відмінні миючі властивості оливи забезпечують чистоту деталей двигуна.

## ЗАСТОСУВАННЯ

- ▶ Особливо рекомендується для автомобілів марок Mercedes-Benz, Renault, Audi, Volkswagen, Seat, Škoda.
- ▶ Підходить для використання у бензинових та дизельних двигунах легкових та легких комерційних автомобілів.

## СПЕЦИФІКАЦІЇ / ДОПУСКИ

ACEA A3/B4  
API SP  
FIAT 9.55535-N2  
MB-APPROVAL 229.5  
PSA B71 2296 RENAULT RN 0710/0700  
VW 505 00/502 00

## ТИПОВІ ХАРАКТЕРИСТИКИ

Густина @15°C, г/мл	ASTM D 4052	0,845
В'язкість @40 °C, мм <sup>2</sup> /с	ASTM D 445	87,6
В'язкість @100 °C, мм <sup>2</sup> /с	ASTM D 445	14,2
Індекс в'язкості	ASTM D 2270	168
Температура спалаху, °C	ASTM D 92	230
Температура застигання, °C	ASTM D 97	-39
Загальне лужне число, мгKOH/г	ASTM D 2896	10,6



# Fulltech 10W-60

Неперевершена ефективність в екстремальних умовах

артикул	об'єм
601221620	4
601214721	205

**Fulltech 10W-60** — синтетична моторна олива, розроблена за іноваційною технологією. Спеціально підібраний пакет присадок забезпечує неперевершену ефективність роботи двигуна в екстремальних умовах: легкий холодний пуск, тривку масляну плівку на поверхні деталей двигуна та низьку витрату оливи.



## ХАРАКТЕРИСТИКИ

- Тонкий шар тривкої масляної плівки на поверхні деталей двигуна знижує тертя та ефективно знижує знос двигуна.
- Олива має високу стійкість до температурних впливів.
- Оливі притаманна висока стабільність в умовах високих температур.
- Відмінні показники плинності захищають двигун від зносу, забезпечуючи миттєве змащування деталей двигуна під час пуску в холодних погодних умовах.
- Олива має низьку випаровуваність, що зменшує споживання оливи і запобігає забрудненню довілля вуглеводнями.

## ЗАСТОСУВАННЯ

- Доцільна до використання у бензинових або дизельних двигунах нового покоління легкових і легких комерційних автомобілів.
- Особливо рекомендується для модифікованих і спортивних автомобілів.

## СПЕЦИФІКАЦІЇ / ДОПУСКИ

ACEA A3/B3  
API SL/CF  
FIAT 9.55535-H3

## ТИПОВІ ХАРАКТЕРИСТИКИ

Густина @15°C, г/мл	ASTM D 4052	0,850
В'язкість @40 °C, мм <sup>2</sup> /с	ASTM D 445	173,0
В'язкість @100 °C, мм <sup>2</sup> /с	ASTM D 445	23,5
Індекс в'язкості	ASTM D 2270	175
Температура спалаху, °C	ASTM D 92	230
Температура застигання, °C	ASTM D 97	-36
Загальне лужне число, мгKOH/г	ASTM D 2896	9,6

**fulltech**

# HYBRID 0W-16

Синтетична моторна олива для бензинових двигунів

артикул	об'єм
601223327	5
602011268	205



**Fulltech HYBRID 0W-16** — це синтетична моторна олива, що відповідає вимогам високих експлуатаційних характеристик нових бензинових двигунів. Спеціальна формуляція оливи забезпечує ефективну чистоту деталей двигуна, низький рівень споживання оливи, чудовий захист двигуна від зношування та надзвичайну економію палива.

## ХАРАКТЕРИСТИКИ

- Забезпечує відмінний захист від зношування новітніх високопродуктивних бензинових двигунів, які працюють в різних умовах експлуатації та водіння.
- Покращені антифрикційні характеристики забезпечують надзвичайний рівень економії палива.
- Відмінна низькотемпературна плинність забезпечує швидке мащення деталей двигуна під час першого пуску та захист від зношування.
- Низькі показники леткості знижують витрати оливи, запобігаючи забрудненню довілля та споживанню оливи.

## ЗАСТОСУВАННЯ

- Підходить для використання в сучасних високотехнологічних бензинових двигунах транспортних засобів, зокрема оснащених гібридними силовими установками, таких як Honda та Toyota.
- Підходить для використання в бензинових атмосферних двигунах та бензинових двигунах з турбонаддувом.

## СПЕЦИФІКАЦІЇ / ДОПУСКИ

API SP/ SN PLUS  
ILSAC GF-6B

## ТИПОВІ ХАРАКТЕРИСТИКИ

Густина @15°C, г/мл	ASTM D 4052	0,843
В'язкість @40 °C, мм <sup>2</sup> /с	ASTM D 445	35,5
В'язкість @100 °C, мм <sup>2</sup> /с	ASTM D 445	7,1
Індекс в'язкості	ASTM D 2270	165
Температура спалаху, °C	ASTM D 92	220
Температура застигання, °C	ASTM D 97	-45
Загальне лужне число, мгKOH/г	ASTM D 2896	7,3

# fullmax



## fullmax

серія моторних оливо, призначених для використання в двигунах автомобілів, що експлуатуються в змішаному режимі — як у місті, так і на трасі.

Моторні оливи **fullmax**, завдяки спеціально підібраній композиції високоякісних базових оливо та присадок, забезпечують максимальний захист двигуна від зносу при тривалому русі по трасі, а також від впливу підвищених температур в режимі «старт-стоп» у місті.

Opet fullmax — для відповідальних водіїв..





# Fullmax 0W-20

Висока ефективність в економії палива

артикул	об'єм
601223150	1
601224591	5
601777233	205



**Fullmax 0W-20** — синтетична моторна олива, що відповідає експлуатаційним вимогам нових високотехнологічних двигунів. Особливо підходить для використання в бензинових та дизельних двигунах легкових або легких комерційних автомобілів BMW, Ford, Fiat, JLR, MB та ін. Спеціальна формула забезпечує чистоту деталей двигуна, винятковий захист та надзвичайну економію пального.

## ХАРАКТЕРИСТИКИ

- Забезпечує відмінний захист від зношування двигунів нового покоління і високі експлуатаційні показники бензинових і дизельних двигунів за будь-яких умов експлуатації.
- Підтримує чистоту деталей двигуна і подовжує його життя за рахунок контролю над утворенням відкладень і шламу.
- Покращені характеристики тертя забезпечують вражаючий рівень економії пального.
- Видатна окислювальна та температурна стабільність підтримує ефективність роботи упродовж довгих міжсервісних інтервалів, рекомендованих виробниками двигунів.

## ЗАСТОСУВАННЯ

- Підходить для використання у бензинових та дизельних двигунах легкових та легких комерційних автомобілів.

## СПЕЦИФІКАЦІЇ / ДОПУСКИ

ACEA C5/C6  
API SP та RC  
BMW LONGLIFE -17FE+  
CHRYSLER MS-12145  
FORD WSS-M2C947-B1/WSS-M2C962-A1  
FIAT 9.55535-GSX  
ILSAC GF-5/6A  
JAGUAR LAND ROVER STJLR.03.5006  
MB-APPROVAL 229.71/229.72  
OPEL OV0401547

## ТИПОВІ ХАРАКТЕРИСТИКИ

Густина @15°C, г/мл	ASTM D 4052	0,845
В'язкість @40 °C, мм²/с	ASTM D 445	43,6
В'язкість @100 °C, мм²/с	ASTM D 445	8,3
Індекс в'язкості	ASTM D 2270	176
Температура спалаху, °C	ASTM D 92	228
Температура застигання, °C	ASTM D 97	-51
Загальне лужне число, мгKOH/г	ASTM D 2896	7,9



# fullmax FD 0W-20

Синтетична моторна олива для сучасних Ford 1.5 EcoBlue

артикул	об'єм
601223891	6,2
602075215	205

**Fullmax FD 0W-20** — це синтетична моторна олива, яка виконує вимоги продуктивності нових високотехнологічних двигунів. Особливо підходить для використання в бензинових і дизельних двигунах Ford легкових і легких комерційних автомобілів.



## ХАРАКТЕРИСТИКИ

- Забезпечує захист від зношування нового покоління високопродуктивних бензинових і дизельних двигунів за усіх умов експлуатації та манер водіння.
- Ефективно запобігає утворенню відкладень і шламу, таким чином зберігаючи деталі двигуна чистими та подовжуючи термін служби двигуна.
- Покращені в'язкісні властивості за низьких температур забезпечують надзвичайну економію палива.
- Надзвичайна термічна стабільність і стійкість до окислення зберігають продуктивність оливи протягом тривалих рекомендованих виробником двигуна інтервалів технічного обслуговування.

## ЗАСТОСУВАННЯ

- Призначено для використання у автомобілях Ford, для яких вказано використання оливи специфікації WSS-M2C952-A1.

## СПЕЦИФІКАЦІЇ / ДОПУСКИ

FORD WSS-M2C952-A1

## ТИПОВІ ХАРАКТЕРИСТИКИ

Густина @15°C, г/мл	ASTM D 4052	0,844
В'язкість @40 °C, мм <sup>2</sup> /с	ASTM D 445	42,8
В'язкість @100 °C, мм <sup>2</sup> /с	ASTM D 445	8,3
Індекс в'язкості	ASTM D 2270	174
Температура спалаху, °C	ASTM D 92	227
Температура застигання, °C	ASTM D 97	-45
Загальне лужне число, мгKOH/г	ASTM D 2896	9,4



# Fullmax 0W-30

## Максимальний захист при низьких температурах

артикул	об'єм
601222528	1
601224577	4
601223310	7
602732750	10,5
601220715	205



**Fullmax 0W-30** — синтетична моторна олива, яка відповідає вимогам сучасних двигунів. Призначена для використання в бензинових та дизельних двигунах сучасних легкових та легких комерційних автомобілів. Її спеціальна формула забезпечує чистоту двигуна, неперевершений його захист та економію пального.

### ХАРАКТЕРИСТИКИ

- Забезпечує відмінний захист від зносу, а також економію пального в сучасних бензинових та дизельних двигунах.
- Неперевершена стійкість оливи до температурних впливів та окислювання підтримує робочі показники упродовж довгих міжсервісних інтервалів, рекомендованих виробниками двигунів.
- Відмінні показники плинності оливи під час холодних погодних умов забезпечують захист двигуна від зносу, швидко змащуючи його деталі під час пуску.

### ЗАСТОСУВАННЯ

- Призначена для використання в бензинових та дизельних двигунах легкових та легких комерційних автомобілів.
- Рекомендується для використання в автомобілях Ford, оснащених дизельними двигунами.

### СПЕЦИФІКАЦІЇ / ДОПУСКИ

ACEA C2  
API SN  
LAND ROVER JAGUAR ST JLR.03.5007  
FORD WSS-M2C950-A

### ТИПОВІ ХАРАКТЕРИСТИКИ

Густина @15°C, г/мл	ASTM D 4052	0,847
В'язкість @40 °C, мм <sup>2</sup> /с	ASTM D 445	46
В'язкість @100 °C, мм <sup>2</sup> /с	ASTM D 445	9,5
Індекс в'язкості	ASTM D 2270	196
Температура спалаху, °C	ASTM D 92	230
Температура застигання, °C	ASTM D 97	-45
Загальне лужне число, мгKOH/г	ASTM D 2896	7,5



# fullmax TF-DM1 0W-20

Максимальний захист для дизельних двигунів Euro 6d

артикул	об'єм
601224249	4

**Fullmax TF-DM1 0W-20** — це синтетична моторна олива, яка сприяє виконанню стандартів емісії Euro 6d дизельними двигунами легкових та легких комерційних автомобілів.



## ХАРАКТЕРИСТИКИ

- Спеціальна композиція складових оливи забезпечує ефективну роботу систем доочищення вихлопних газів і подовжує термін служби компонентів цих систем.
- Демонструє відмінну стійкість до утворення шламу та сажових відкладень.
- Покращені низькотемпературні та в'язкісні властивості забезпечують економію палива.
- Надзвичайна плинність за холодної погоди забезпечує швидке мащення деталей двигуна під час першого пуску, що таким чином захищає двигун від зношування.

## ЗАСТОСУВАННЯ

- Особливо рекомендовано для дизельних двигунів FIAT стандарту Euro 6d, для яких регламентовано застосування оливи рівня продуктивності FIAT 9.55535-DM1.
- Підходить для використання у легкових транспортних засобах та/або легких комерційних автомобілях, для яких рівень вимог щодо в'язкості та продуктивності є відповідними.

## СПЕЦИФІКАЦІЇ / ДОПУСКИ

FIAT 9.55535-DM1

## ТИПОВІ ХАРАКТЕРИСТИКИ

Густина @15°C, г/мл	ASTM D 4052	0,846
В'язкість @40 °C, мм <sup>2</sup> /с	ASTM D 445	43,9
В'язкість @100 °C, мм <sup>2</sup> /с	ASTM D 445	8,3
Індекс в'язкості	ASTM D 2270	168
Температура спалаху, °C	ASTM D 92	231
Температура застигання, °C	ASTM D 97	-51
Загальне лужне число, мгKOH/г	ASTM D 2896	8,8



Fullmax

## TF-DSX 0W-20

Синтетична моторна олива для бензинових та дизельних двигунів FIAT

артикул	об'єм
601224379	5



**Fullmax TF-DSX 0W-20** — синтетична моторна олива, спеціально розроблена для потреб бензинових та дизельних двигунів легкових і легких комерційних автомобілів FIAT.

### ХАРАКТЕРИСТИКИ.

- Покращені властивості низької в'язкості забезпечують виняткову економію палива.
- Відмінні низькотемпературні властивості забезпечують швидке змащування деталей двигуна під час першого запуску в холодну погоду, захищаючи від зношування.
- Особлива формуляція дозволяє системам нейтралізації вихлопних газів працювати ефективно та подовжує термін їх служби.
- Спеціальна технологія легувальних додатків захищає від утворення відкладень та шламу під час роботи в умовах високих температур.

### ЗАСТОСУВАННЯ.

- Підходить для використання у дизельних двигунах Euro 6 та бензинових двигунах 1.0 л Firefly легкових автомобілів і легких комерційних транспортних засобів FIAT, а також у бензиновому двигуні 1.5 л гібридного автомобіля Tiro (EGEA).
- Підходить для використання у легкових автомобілях та легких комерційних транспортних засобах, де необхідні відповідні вимоги в'язкості та продуктивності.

### СПЕЦИФІКАЦІЇ / ДОПУСКИ

FIAT 9.55535-DSX

### ТИПОВІ ХАРАКТЕРИСТИКИ

Густина @15°C, г/мл	ASTM D 4052	0,844
В'язкість @40°C, мм²/с	ASTM D 445	42,7
В'язкість @100°C, мм²/с	ASTM D 445	8,3
Індекс в'язкості	ASTM D 2270	172
Температура спалаху, °C	ASTM D 92	226
Температура застигання, °C	ASTM D 97	-45
Загальне лужне число, мгKOH/г	ASTM D 2896	9,2

**fullmax****TF-B 0W-30**

Максимальний захист для бензинових двигунів Євро 6

артикул	об'єм
601222443	5

**Fullmax TF-B 0W-30** — синтетична моторна олива, яка відповідає вимогам Євро 6 до бензинових двигунів легкових автомобілів та комерційних вантажівок. Розроблена для малопотужних бензинових двигунів FIAT. Спеціальна формула забезпечує відмінний холодний пуск, зниження витрати оливи, мінімізацію відпрацьованих газів та економію пального.



### ХАРАКТЕРИСТИКИ

- Спеціальна формула забезпечує ефективність роботи систем додаткової обробки відпрацьованих газів та подовжує строк їх служби.
- Сучасна технологія присадок забезпечує відмінний захист двигуна від зносу в режимі «старт-стоп».
- Покращені антифрикційні властивості забезпечують економію пального.
- Відмінна плинність в холодних погодних умовах забезпечує швидке змащування деталей двигуна під час першого пуску, захищаючи двигун від зносу.

### ЗАСТОСУВАННЯ

- Рекомендована для автомобілів FIAT з бензиновим двигуном Євро 6, який потребує специфікації FIAT 9.55535-GS1.
- Також може використовуватись в легкових автомобілях та легких комерційних вантажівках у відповідності вимогам до оливи цих автовиробників.

### СПЕЦИФІКАЦІЇ / ДОПУСКИ

ACEA C2  
FIAT 9.55535-GS1

### ТИПОВІ ХАРАКТЕРИСТИКИ

Густина @15°C, г/мл	ASTM D 4052	0,843
В'язкість @40 °C, мм <sup>2</sup> /с	ASTM D 445	51,7
В'язкість @100 °C, мм <sup>2</sup> /с	ASTM D 445	9,8
Індекс в'язкості	ASTM D 2270	178
Температура спалаху, °C	ASTM D 92	226
Температура застигання, °C	ASTM D 97	-39
Загальне лужне число, мгKOH/г	ASTM D 2896	8,8



# Fullmax TF-D 0W-30

Максимальний захист для дизельних двигунів Євро 6

артикул	об'єм
601222429	5

**Fullmax TF-D 0W-30** — синтетична моторна олива, яка відповідає вимогам Євро 6 до дизельних двигунів легкових автомобілів та комерційних вантажівок. Розроблена для дизельних двигунів FIAT з низьким рівнем викидів. Спеціальна формула забезпечує відмінний холодний пуск, зниження витрати оливи, мінімізацію відпрацьованих газів та економію пального.



## ХАРАКТЕРИСТИКИ

- ▶ Спеціальна формула забезпечує ефективність роботи систем додаткового очищення відпрацьованих газів — дизельний сажовий фільтр (DPF) та трикомпонентний каталітичний нейтралізатор (TWC), та подовжує строк їх служби.
- ▶ Відмінні миючі властивості забезпечують чистоту деталей двигуна завдяки контролю процесів утворення відкладень та шламу.
- ▶ Неперевершені антифрикційні властивості забезпечують економію пального.
- ▶ Стійкість до впливу температур та окиснення підтримує робочі характеристики оливи протягом усього міжсервісного інтервалу, рекомендованого виробником двигуна.
- ▶ Відмінні показники плинності оливи забезпечують швидке змащування деталей двигуна під час першого пуску, захищаючи від зносу.

## ЗАСТОСУВАННЯ

- ▶ Рекомендована для автомобілів FIAT з дизельним двигуном, який потребує специфікації FIAT 9.55535-DS1.
- ▶ Також може використовуватись в легкових автомобілях та легких комерційних вантажівках у відповідності вимогам до оливи цих автовиробників.

## СПЕЦИФІКАЦІЇ / ДОПУСКИ

ACEA C2  
FIAT 9.55535-DS1

## ТИПОВІ ХАРАКТЕРИСТИКИ

Густина @15°C, г/мл	ASTM D 4052	0,845
В'язкість @40 °C, мм <sup>2</sup> /с	ASTM D 445	49,2
В'язкість @100 °C, мм <sup>2</sup> /с	ASTM D 445	9,4
Індекс в'язкості	ASTM D 2270	178
Температура спалаху, °C	ASTM D 92	220
Температура застигання, °C	ASTM D 97	-39
Загальне лужне число, мгKOH/г	ASTM D 2896	7,5



# fullmax TF-BD 5W-30

Максимальний захист бензинових та дизельних двигунів нового покоління

артикул	об'єм
601222450	1
601224010	3,2
601222436	4

**Fullmax TF-BD 5W-30** — синтетична моторна олива, яка відповідає вимогам виробників сучасних бензинових та дизельних двигунів. Розроблена для автомобілів FIAT. Спеціальна формула забезпечує холодний пуск, зниження витрати оливи, мінімізацію відпрацьованих газів та економію пального.

## ХАРАКТЕРИСТИКИ

- ▶ Спеціальна формула забезпечує ефективність роботи систем додаткового очищення відпрацьованих газів — дизельний сажовий фільтр (DPF) та трикомпонентний каталітичний нейтралізатор (TWC), та подовжує строк їх служби.
- ▶ Відмінні миючі властивості забезпечують чистоту деталей двигуна завдяки контролю процесів утворення відкладень та шламу.
- ▶ Неперевершені антифрикційні властивості забезпечують економію пального.
- ▶ Стійкість до впливу температур та окиснення підтримує робочі характеристики оливи протягом усього міжсервісного інтервалу, рекомендовано-го виробником двигуна.
- ▶ Відмінні показники плинності оливи забезпечують швидке змащування деталей двигуна під час першого пуску, захищаючи від зносу.

- ▶ Сучасні технології присадок забезпечують відмінний захист від зносу двигуна в екстремальних умовах експлуатації.
- ▶ Мінімізує відкладення на турбокомпресорі, покращуючи ефективність роботи обладнання та подовжуючи строк його служби.

## ЗАСТОСУВАННЯ

- ▶ Рекомендовано для автомобілів FIAT, де потрібна відповідність специфікації FIAT 9.55535-S1.
- ▶ Також може використовуватись в легкових автомобілях та легких комерційних вантажівках у відповідності вимогам до оливи цих автовиробників.

## СПЕЦИФІКАЦІЇ / ДОПУСКИ

ACEA C2  
API SN/CF  
FIAT 9.55535-S1  
RENAULT RN 0700

## ТИПОВІ ХАРАКТЕРИСТИКИ

Густина @15°C, г/мл	ASTM D 4052	0,854
В'язкість @40 °C, мм <sup>2</sup> /с	ASTM D 445	59,7
В'язкість @100 °C, мм <sup>2</sup> /с	ASTM D 445	10,1
Індекс в'язкості	ASTM D 2270	167
Температура спалаху, °C	ASTM D 92	241
Температура застигання, °C	ASTM D 97	-45
Загальне лужне число, мгKOH/г	ASTM D 2896	8





# Fullmax RN 5W-30

Максимальний захист для дизелів Renault

артикул	об'єм
601222467	1
601223815	5
601350351	205



**Fullmax RN 5W-30** — синтетична моторна олива, що задовольняє вимоги забезпечення робочих показників двигунів нового покоління. Спеціально розроблена для автомобілів Renault; також може використовуватись у дизельних і бензинових двигунах легкових і легких комерційних автомобілів. Спеціальна формула продукту забезпечує хороший холодний пуск, знижену витрату оливи та мінімізує викиди відпрацьованих газів.

## ХАРАКТЕРИСТИКИ

- Низький вміст сульфатної золи, фосфору та сірки (Low SAPS) забезпечує покращення ефективності роботи і подовження строку служби систем обробки відпрацьованих газів, таких як дизельний сажовий фільтр (DPF) та трикомпонентний каталітичний нейтралізатор (TWC).
- Відмінна циркуляція оливи в умовах холодної погоди захищає двигун від зносу, забезпечуючи оперативне змащення деталей двигуна під час пуску.
- Висока миюча здатність контролює утворення відкладень і шламу в умовах високих температур, підтримує чистоту деталей двигуна і скорочує витрати на ремонт.

- Висока стійкість оливи до дії термальних впливів та окислювання підтримує її робочі показники упродовж усього подовженого інтервалу заміни, що рекомендується виробником двигуна.

## ЗАСТОСУВАННЯ

- Може використовуватись в дві марки Renault з дизельним сажовим фільтром (DPF), що потребують відповідності специфікації RN 0720.
- Доцільно використовувати в легкових та легких комерційних автомобілях з відповідним рівнем вимог щодо в'язкості та експлуатаційних показників.

## СПЕЦИФІКАЦІЇ / ДОПУСКИ

ACEA C4  
MB-APPROVAL 226.51  
RENAULT RN 0720

## ТИПОВІ ХАРАКТЕРИСТИКИ

Густина @15°C, г/мл	ASTM D 4052	0,850
В'язкість @40 °C, мм <sup>2</sup> /с	ASTM D 445	73,3
В'язкість @100 °C, мм <sup>2</sup> /с	ASTM D 445	12,2
Індекс в'язкості	ASTM D 2270	166
Температура спалаху, °C	ASTM D 92	230
Температура застигання, °C	ASTM D 97	-42
Загальне лужне число, мгKOH/г	ASTM D 2896	8,2



# fullmax LE 5W-30

## Синтетична моторна олива для автомобілів з DPF або TWC

артикул	об'єм
601221682	1
601223440	4
602104045	60
601215070	205

**Fullmax LE 5W-30** — синтетична моторна олива, що відповідає найновішим вимогам щодо забезпечення робочих показників сучасних двигунів. Вона спеціально розроблена для бензинових або дизельних двигунів легкових і легких комерційних транспортних засобів, оснащених системами обробки відпрацьованих газів — дизельним сажовим фільтром (DPF) та трикомпонентним каталітичним нейтралізатором (TWC).

### ХАРАКТЕРИСТИКИ

- ▶ Спеціальна формула оливи підвищує ефективність роботи систем обробки відпрацьованих газів, таких, як DPF та TWC, та подовжує термін експлуатації цих систем.
- ▶ Висока мийоча здатність оливи контролює процеси утворення шкідливих відкладень і шламу, у такий спосіб підтримуючи чистоту деталей двигуна та знижуючи рівень експлуатаційних витрат.
- ▶ Покращені характеристики зі зниження тертя забезпечують економію пального.
- ▶ Неперевершена стійкість оливи до температурних впливів та окислювання підтримує робочі показники упродовж довгих міжсервісних інтервалів, рекомендованих виробниками двигунів.



- ▶ Відмінні показники плинності оливи під час холодних погодних умов забезпечують захист двигуна від зносу, швидко змащуючи його деталі під час пуску.

### ЗАСТОСУВАННЯ

- ▶ Особливо рекомендується для використання в автомобільній техніці, оснащених системами обробки відпрацьованих газів, такими як DPF та TWC.

### СПЕЦИФІКАЦІЇ / ДОПУСКИ

ACEA C3, C2  
API SN/CF  
GM DEXOS 2  
MB-APPROVAL 229.51 / 229.52 / 229.31  
RENAULT RN 0700 / 0710  
BMW LL-04

### ТИПОВІ ХАРАКТЕРИСТИКИ

Густина @15°C, г/мл	ASTM D 4052	0,854
В'язкість @40 °C, мм <sup>2</sup> /с	ASTM D 445	70,2
В'язкість @100 °C, мм <sup>2</sup> /с	ASTM D 445	11,9
Індекс в'язкості	ASTM D 2270	170
Температура спалаху, °C	ASTM D 92	238
Температура застигання, °C	ASTM D 97	-39
Загальне лужне число, мгKOH/г	ASTM D 2896	7,8



# Fullmax 5W-30

Покращена паливна економічність і максимальний захист

артикул	об'єм
602731883	1
602731838	4
602731913	7
602731920	10,5
602104038	60
601214905	205

**Fullmax 5W-30** — синтетична моторна олива, розроблена для бензинових та дизельних двигунів легкових та легких комерційних автомобілів. Забезпечує економію пального та ефективний захист від зносу завдяки спеціально розробленим пакетам присадок та високоякісним базовим оливам.

## ХАРАКТЕРИСТИКИ

- Неперевершена стійкість оливи до температурних впливів та окислювання підтримує робочі показники упродовж довгих міжсервісних інтервалів.
- Забезпечує відмінний контроль сажо-, шламо- та відкладоутворення, а також чистоту двигуна.
- Високий індекс в'язкості оливи забезпечує відмінну роботу двигуна в умовах мінливої погоди.
- Відмінні показники плинності оливи під час холодних погодних умов забезпечують захист двигуна від зносу, швидко змащуючи його деталі під час пуску.
- Зменшує споживання оливи завдяки низькій випаровуваності і запобігає забрудненню довікля углеводнями.

## ЗАСТОСУВАННЯ

- Підходить для використання у бензинових та дизельних двигунах легкових та легких комерційних автомобілів.
- Може використовуватись у легкових автомобілях марки Ford та легкій комерційній техніці з дизельним сажовим фільтром (DPF) та без, що вимагають відповідності специфікаціям Ford WSS-M2C913-B, Ford WSS-M2C913-C та Ford WSS-M2C913-D.

## СПЕЦИФІКАЦІЇ / ДОПУСКИ

ACEA A5/B5, A1/B1  
API SL/CF  
FORD WSS-M2C913-D  
RENAULT RN 0700

## ТИПОВІ ХАРАКТЕРИСТИКИ

Густина @15°C, г/мл	ASTM D 4052	0,853
В'язкість @40 °C, мм²/с	ASTM D 445	54,2
В'язкість @100 °C, мм²/с	ASTM D 445	9,7
Індекс в'язкості	ASTM D 2270	167
Температура спалаху, °C	ASTM D 92	230
Температура застигання, °C	ASTM D 97	-45
Загальне лужне число, мгKOH/г	ASTM D 2896	10,06





# fullmax 5W-40

## Максимальний захист з синтетичною технологією

артикул	об'єм
601221651	1
602171269	3,2
601223419	4
601222788	5
602104021	60
601214820	205

**Fullmax 5W-40** — синтетична моторна олива. Розроблена з метою забезпечення вимог безпечної їзди і довготривалої відповідності вимогам нових, створених за сучасними технологіями, бензинових або дизельних двигунів, які працюють в екстремальних умовах. Високий індекс в'язкості базових олів та формула з присадками, створеними за новою технологією, забезпечують неперевершений захист і економію пального.



## ХАРАКТЕРИСТИКИ

- ▶ Неперевершена стійкість оливи до температурних впливів та окислювання підтримує робочі показники упродовж довгих міжсервісних інтервалів, рекомендованих виробниками двигунів.
- ▶ Високий індекс в'язкості оливи забезпечує відмінну роботу двигуна в умовах мінливої погоди.
- ▶ Відмінні показники плинності оливи під час холодних погодних умов забезпечують захист двигуна від зносу, швидко змащуючи його деталі під час пуску.
- ▶ Високі миючі властивості оливи забезпечують чистоту деталей двигуна.

## ЗАСТОСУВАННЯ

- ▶ Підходить для використання у бензинових та дизельних двигунах легкових та легких комерційних автомобілів з відповідними вимогами щодо в'язкості та рівня робочих характеристик.

## СПЕЦИФІКАЦІЇ / ДОПУСКИ

ACEA A3/B4  
API SN/SM  
BMW LONGLIFE 98  
CHRYSLER MS-12991  
FIAT 9.55535-H2/M2/N2/Z2  
GM LL-B-025/LL-B-025  
MB-APPROVAL 229.3  
RENAULT RN 0700/0710  
VW 502 00 / 505 00

## ТИПОВІ ХАРАКТЕРИСТИКИ

Густина @15°C, г/мл	ASTM D 4052	0,853
В'язкість @40 °C, мм <sup>2</sup> /с	ASTM D 445	89,66
В'язкість @100 °C, мм <sup>2</sup> /с	ASTM D 445	14,43
Індекс в'язкості	ASTM D 2270	167
Температура спалаху, °C	ASTM D 92	230
Температура застигання, °C	ASTM D 97	-45
Загальне лужне число, мгKOH/г	ASTM D 2896	10,5



# Fullmax C3 5W-40

Покращена паливна економічність і максимальний захист

артикул	об'єм
601224133	1
601224256	4
602212344	205

**Fullmax C3 5W-40** — це цілком синтетична моторна олива, що розроблена для виконання технічних вимог багатьох автовиробників та забезпечення оптимальної продуктивності і захисту двигунів завдяки вдосконаленій рецептурі та економії палива. Призначена для використання у автомобілях з бензиновими та дизельними двигунами, які можуть бути оснащені фільтрами твердих часток (DPF).



## ХАРАКТЕРИСТИКИ

- Покращена формуляція продукту утворює міцну оливну плівку, що захищає деталі двигуна від зношування, тертя та перегріву і допомагає подовжити строк служби.
- Забезпечує відмінний рівень захисту двигуна навіть за екстремальних умов експлуатації.
- Вдосконалені фрикційні характеристики покращують показники паливної економічності.
- Активні миючі властивості запобігають утворенню відкладень та шламів, що підтримує деталі двигуна у чистоті та зменшує витрати на обслуговування.

## ЗАСТОСУВАННЯ

- Призначена для використання у автомобілях з бензиновими та дизельними двигунами, які можуть бути оснащені фільтрами твердих часток (DPF).

## СПЕЦИФІКАЦІЇ / ДОПУСКИ

ACEA C3  
API SN/CF  
FIAT 9.55535-S2/9.55535-T2  
FORD WSS-M2C917-A  
GM DEXOS 2  
MB-APPROVAL 226.5/229.31  
PORSCHE A40  
VW 505 00/505 01

## ТИПОВІ ХАРАКТЕРИСТИКИ

Густина @15°C, г/мл	ASTM D 4052	0,852
В'язкість @40 °C, мм²/с	ASTM D 445	84,3
В'язкість @100 °C, мм²/с	ASTM D 445	13,8
Індекс в'язкості	ASTM D 2270	170
Температура спалаху, °C	ASTM D 92	230
Температура застигання, °C	ASTM D 97	-33
Загальне лужне число, мгKOH/г	ASTM D 2896	7,7



# fullmax 10W-30

Максимальний захист на синтетичній основі для дизельних двигунів

артикул	об'єм
601221668	1
601221675	4
601223426	7
601214950	205

**Fullmax 10W-30** — моторна олива на синтетичній основі, що відповідає найвищим експлуатаційним вимогам дизельних двигунів. Забезпечує ефективний захист навіть тоді, коли двигун працює на пальному з високим вмістом сірки. Склад оливи є поєднанням спеціально підібраних базових олив та формули з присадками, створеними за новою технологією.

## ХАРАКТЕРИСТИКИ

- Відмінні показники плинності оливи під час холодних погодних умов забезпечують захист двигуна від зносу, швидко змащуючи його деталі під час пуску.
- Забезпечує економію пального за рахунок спеціальної формули.
- Активні миючі властивості оливи забезпечують чистоту деталей двигуна, контролюючи процеси утворення відкладень і шламу.
- Покращені властивості оливи для роботи в умовах високих і низьких температур забезпечують захист деталей двигуна за будь-яких погодних і дорожніх умов.
- Відмінна стабільність в'язкісно-температурних характеристик підтримує незмінність робочих показників оливи упродовж інтервалів заміни, рекомендованих виробниками двигунів.



## ЗАСТОСУВАННЯ

➤ Підходить для використання у бензинових та дизельних двигунах з низьким рівнем викидів, оснащених системою турбонадуву, провідних автовиробників, особливо Ford.

## СПЕЦИФІКАЦІЇ / ДОПУСКИ

API CI-4/CH-4  
API SL/SJ  
CAT ECF-2/1-a  
CUMMINS CES 20077/78  
DETROIT DIESEL DDC 93K215  
DEUTZ DQC-III  
DTFR 15B110 (MB- APPROVAL 228.3)  
FORD WSS-M2C921-A  
GLOBAL DHD-1  
JASO DH-1  
MACK EO-N  
MAN 3275  
MTU TYPE 2.0  
RENAULT RLD-2  
VOLVO VDS-3

## ТИПОВІ ХАРАКТЕРИСТИКИ

Густина @15°C, г/мл	ASTM D 4052	0,874
В'язкість @40 °C, мм <sup>2</sup> /с	ASTM D 445	70,7
В'язкість @100 °C, мм <sup>2</sup> /с	ASTM D 445	11,9
Індекс в'язкості	ASTM D 2270	148
Температура спалаху, °C	ASTM D 92	221
Температура застигання, °C	ASTM D 97	-39
Загальне лужне число, мгKOH/г	ASTM D 2896	11,2



# Fullmax 10W-40

## Максимальний захист на синтетичній основі

артикул	об'єм
601223433	1
602732743	4
601222726	5
602104014	60
601215001	205



**Fullmax 10W-40** — моторна олива на синтетичній основі. Розроблена з метою забезпечення вимог щодо високих експлуатаційних показників пасажирських та легких комерційних транспортних засобів. Ця олива, що є унікальним поєднанням високоякісних базових олив та формули з присадками, створеними за новою технологією, забезпечує неперевершений захист двигуна.

### ХАРАКТЕРИСТИКИ

- ▶ Подовжує термін служби двигуна за рахунок майже 10-ти\* кратного покращення рівня захисту шатунних підшипників від зносу.
- ▶ Відмінні показники плинності оливи під час холодних погодних умов забезпечують захист двигуна від зносу, швидко змащуючи його деталі під час пуску.
- ▶ Високі миючі властивості оливи забезпечують чистоту деталей двигуна, контролюючи процеси утворення відкладень і шламу.
- ▶ Покращені властивості оливи для роботи в умовах високих і низьких температур забезпечують захист деталей двигуна за будь-яких погодних і дорожніх умов.

\*За результатами випробування SEQUENCE VIII (ASTM D 6709), що проводився у лабораторії API.

### ЗАСТОСУВАННЯ

▶ Підходить для використання у бензинових та дизельних двигунах легкових та легких комерційних автомобілів з/без турбонаддуву.

### СПЕЦИФІКАЦІЇ / ДОПУСКИ

API SN  
ACEA A3/B3, A3/B4  
FIAT 9.55535-G2  
MB-APPROVAL 226.5/229.3  
PSA B71 2300  
RENAULT 700/710  
VW 501 01/505 00

### ТИПОВІ ХАРАКТЕРИСТИКИ

Густина @15°C, г/мл	ASTM D 4052	0,877
В'язкість @40 °C, мм²/с	ASTM D 445	95,4
В'язкість @100 °C, мм²/с	ASTM D 445	14,2
Індекс в'язкості	ASTM D 2270	153
Температура спалаху, °C	ASTM D 92	220
Температура застигання, °C	ASTM D 97	-36
Загальне лужне число, мгKOH/г	ASTM D 2896	10,4

**fullmax**

# LPG 10W-40

Максимальний захист на синтетичній основі для автомобілів, що працюють на газі (LPG)

артикул	об'єм
601223396	1
601223402	4

**Fullmax LPG 10W-40** — моторна олива на синтетичній основі. Розроблена для ефективного змащування деталей двигунів автомобілів, переобладнаних для роботи на ЗНГ (LPG). Містить спеціальні протизносні присадки для мінімізації зносу двигуна.



## ХАРАКТЕРИСТИКИ

- ▶ Підтримує чистоту деталей двигуна і подовжує його життя за рахунок контролю утворення відкладень і шламу.
- ▶ Висока стійкість оливи до окислювання підтримує її робочі показники упродовж усього інтервалу до наступної заміни.
- ▶ Забезпечує легкий запуск двигуна навіть при низьких температурах.
- ▶ Підтримує змащення двигуна навіть за екстремальних умов завдяки тривкій і міцній масляній плівці.

## ЗАСТОСУВАННЯ

- ▶ Рекомендується для використання в автомобілях з бензиновими двигунами, що працюють на зрідженому нафтовому газі (LPG).

## СПЕЦИФІКАЦІЇ / ДОПУСКИ

ACEA A3/B4  
 API SN  
 MB-APPROVAL 226.5/229.3  
 VW 501 01/505 00

## ТИПОВІ ХАРАКТЕРИСТИКИ

Густина @15°C, г/мл	ASTM D 4052	0,877
В'язкість @40 °C, мм <sup>2</sup> /с	ASTM D 445	91,7
В'язкість @100 °C, мм <sup>2</sup> /с	ASTM D 445	13,5
Індекс в'язкості	ASTM D 2270	149
Температура спалаху, °C	ASTM D 92	232
Температура застигання, °C	ASTM D 97	-39

# fulllife



## fulllife

серія моторних оливо, призначених, перш за все, для автомобілів з пробігом, для забезпечення їх ефективного захисту від зношування протягом усього строку служби двигуна.

Opet fulllife розроблені з використанням якісних базових оливо та пакетів присадок.

Моторні оливи Opet fulllife — економний вибір при високій якості.



**Fulllife**

# DPF 5W-30

Оптимальна олива для автомобілів з фільтрами DPF

артикул	об'єм
601222481	1
602731906	5
601223860	7
601438417	205



**Fulllife DPF 5W-30** — це синтетична моторна олива, яка відповідає вимогам для сучасних двигунів. Вона спеціально розроблена для дизельних і бензинових двигунів пасажирських та легких комерційних транспортних засобів, оснащених системами обробки відпрацьованих газів, такими як дизельний сажовий фільтр (DPF) або трикомпонентний каталітичний нейтралізатор (TWC). Завдяки протизносним присадкам мінімізує знос двигуна.

## ХАРАКТЕРИСТИКИ

- ▶ Спеціальна формула оливи підвищує ефективність роботи систем обробки відпрацьованих газів, таких як DPF та TWC, та подовжує термін експлуатації цих систем.
- ▶ Завдяки міцній масляній плівці олива забезпечує змащення двигуна навіть в екстремальних умовах експлуатації.
- ▶ Чудова текуча здатність оливи при холодних погодних умовах забезпечує швидке змащення деталей двигуна під час першого запуску, таким чином захищаючи двигун від зносу.

## ЗАСТОСУВАННЯ

- ▶ Особливо рекомендується для використання в автомобільній техніці, оснащій системами обробки відпрацьованих газів, такими як DPF та TWC.

## СПЕЦИФІКАЦІЇ / ДОПУСКИ

ACEA C2 / C3  
 API SN  
 MB-APPROVAL 229.31 / 229.51 / 229.52

## ТИПОВІ ХАРАКТЕРИСТИКИ

Густина @15°C, г/мл	ASTM D 4052	0,852
В'язкість @40 °C, мм <sup>2</sup> /с	ASTM D 445	70,4
В'язкість @100 °C, мм <sup>2</sup> /с	ASTM D 445	11,8
Індекс в'язкості	ASTM D 2270	165
Температура спалаху, °C	ASTM D 92	233
Температура застигання, °C	ASTM D 97	-39
Загальне лужне число, мгKOH/г	ASTM D 2896	8,2

**Fulllife**

# LPG 5W-30

Оптимальне змащування для двигунів,  
які працюють на ЗНГ (LPG)

артикул	об'єм
601368776	1
601222405	4

**Fulllife LPG 5W-30** — моторна олива на синтетичній основі, розроблена для використання у двигунах легкових та легких комерційних автомобілів, які працюють на зрідженому нафтовому газі ЗНГ (LPG). Олива розроблена із застосуванням спеціальних протизношувальних присадок з метою мінімізації зносу двигуна.



## ХАРАКТЕРИСТИКИ

- Відмінні показники плинності забезпечують швидке змащування деталей двигуна під час першого пуску, захищаючи його від зносу.
- Висока стійкість до окислення та термічного впливу підтримує здатність оливи забезпечувати захист двигуна до наступної заміни оливи.
- Підтримує змащення двигуна навіть у екстремальних умовах експлуатації завдяки тривкій міцності масляної плівки.
- Високий індекс в'язкості оливи забезпечує належну роботу двигуна за будь-яких погодних умов.

## ЗАСТОСУВАННЯ

- Підходить для використання у бензинових двигунах легкових та легких комерційних автомобілів, які працюють на зрідженому нафтовому газі ЗНГ (LPG).

## СПЕЦИФІКАЦІЇ / ДОПУСКИ

ACEA A5/B5, A1/B1  
API SN  
RN 700

## ТИПОВІ ХАРАКТЕРИСТИКИ

Густина @15°C, г/мл	ASTM D 4052	0,857
В'язкість @40 °C, мм <sup>2</sup> /с	ASTM D 445	62,5
В'язкість @100 °C, мм <sup>2</sup> /с	ASTM D 445	10,5
Індекс в'язкості	ASTM D 2270	155
Температура спалаху, °C	ASTM D 92	226
Температура застигання, °C	ASTM D 97	-33
Загальне лужне число, мгKOH/г	ASTM D 2896	9,5



# Fulllife 5W-30

Оптимальне мащення з синтетичною оливою

артикул	об'єм
601223846	1
601223839	4
602029102	205

**Fulllife 5W-30** — синтетична моторна олива, призначена для використання в двигунах легкових та легких комерційних автомобілів. Завдяки наявності спеціально підібраного пакету протизношувальних присадок мінімізує знос деталей двигуна.



## ХАРАКТЕРИСТИКИ

- Зберігає змащувальні властивості до наступної заміни оливи завдяки високій стійкості до окислення.
- Високий індекс в'язкості забезпечує відмінну ефективність роботи в будь-яких погодних умовах.
- Відмінні показники плинності оливи забезпечують швидке змащування деталей двигуна під час першого пуску, забезпечуючи захист від зносу.
- Завдяки низькій випаровуваності знижується споживання оливи та запобігається забруднення навколишнього середовища.

## ЗАСТОСУВАННЯ

- Призначена для використання в бензинових та дизельних двигунах легкових та легких комерційних автомобілів.
- Підходить для використання в японських автомобілях, де рекомендовано специфікацію ILSAC.

## СПЕЦИФІКАЦІЇ / ДОПУСКИ

API SP-RC  
ILSAC GF-6  
GM Dexos 1™ gen 2

## ТИПОВІ ХАРАКТЕРИСТИКИ

Густина @15°C, г/мл	ASTM D 4052	0,852
В'язкість @40 °C, мм <sup>2</sup> /с	ASTM D 445	64,2
В'язкість @100 °C, мм <sup>2</sup> /с	ASTM D 445	11,1
Індекс в'язкості	ASTM D 2270	167
Температура спалаху, °C	ASTM D 92	230
Температура застигання, °C	ASTM D 97	-39
Загальне лужне число, мгKOH/г	ASTM D 2896	8,3



# Fulllife S 10W-40

Моторна олива на синтетичній основі  
для оптимального змащення

артикул	об'єм
601223457	1
601223464	4
601222740	5



**Fulllife S 10W-40** — моторна олива на синтетичній основі, розроблена із використанням якісних базових олив та спеціально підбраного пакету присадок для застосування в бензинових та дизельних двигунах.

## ХАРАКТЕРИСТИКИ

- ▶ Підтримує чистоту деталей двигуна і подовжує його життя за рахунок контролю утворення відкладень і шламу.
- ▶ Підтримує змащення двигуна до наступної заміни оливи за рахунок високої стійкості до окислення.
- ▶ Підтримує захист двигуна в екстремальних умовах експлуатації завдяки тривкій міцності масляної плівки.
- ▶ Високий індекс в'язкості оливи забезпечує відмінну роботу двигуна в умовах мінливої погоди.

## ЗАСТОСУВАННЯ

- ▶ Підходить для використання у бензинових та дизельних двигунах легкових та легких комерційних автомобілів з відповідними вимогами щодо в'язкісних та експлуатаційних показників.

## СПЕЦИФІКАЦІЇ / ДОПУСКИ

API SL/CF

## ТИПОВІ ХАРАКТЕРИСТИКИ

Густина @15°C, г/мл	ASTM D 4052	0,864
В'язкість @40 °C, мм <sup>2</sup> /с	ASTM D 445	92,3
В'язкість @100 °C, мм <sup>2</sup> /с	ASTM D 445	14,5
Індекс в'язкості	ASTM D 2270	158
Температура спалаху, °C	ASTM D 92	230
Температура застигання, °C	ASTM D 97	-36
Загальне лужне число, мгKOH/г	ASTM D 2896	7,5



# Fulllife 15W-40

Оптимальне змащування для автомобілів з великим пробігом

артикул	об'єм
601215124	1
601215131	4

**Fulllife 15W-40** — моторна олива, що забезпечує вимоги змащування бензинових і дизельних двигунів пасажирських і легких комерційних автомобілів.



## ХАРАКТЕРИСТИКИ

- Активна миюча здатність оливи контролює утворення відкладень і шламу, підтримуючи чистоту деталей двигуна.
- Підтримує змащення двигуна навіть у екстремальних умовах експлуатації завдяки тривкій міцності масляної плівки.
- Висока стійкість до окислення підтримує здатність оливи забезпечувати захист двигуна до наступної заміни оливи.
- Забезпечує неперевершений рівень захисту, особливо для автомобілів з великим пробігом.
- Високий індекс в'язкості оливи забезпечує належну роботу двигуна.

## ЗАСТОСУВАННЯ

- Підходить для використання у бензинових і дизельних двигунах легкових та легких комерційних автомобілів.

## СПЕЦИФІКАЦІЇ / ДОПУСКИ

API SL/CF

## ТИПОВІ ХАРАКТЕРИСТИКИ

Густина @15°C, г/мл	ASTM D 4052	0,883
В'язкість @40 °C, мм <sup>2</sup> /с	ASTM D 445	99,7
В'язкість @100 °C, мм <sup>2</sup> /с	ASTM D 445	13,3
Індекс в'язкості	ASTM D 2270	132
Температура спалаху, °C	ASTM D 92	239
Температура застигання, °C	ASTM D 97	-36
Загальне лужне число, мгKOH/г	ASTM D 2896	7,8

# Fullpro



## Fullpro

серія моторних олів для професіоналів, яким потрібна якість та ефективність роботи протягом всього строку служби двигуна.

Моторні оливи Opet Fullpro розроблені з використанням високоякісних базових олів та пакетів присадок, пройшли випробування в самих важких умовах експлуатації та схвалені автовиробниками.

Opet Fullpro — професіональні оливи для вашого бізнесу.



Fullpro  
HT CI-4  
15W-40

Motor Yağı  
Engine Oil  
Dizel Motorlu Araçlar  
Diesel Engines

ACEA E7; API CI-4/SL; CATERPILLAR  
ECF-1A / 2; CNH MAT 3507/3520 CUMMINS  
CES 20078/77; DIFR 15B110 (MB APPROVAL  
228.3); DETROIT DIESEL DDC 93K215;  
DEUTZ DDC III-18; FORD WSS-M2C927-A;  
GLOBAL DHD-1; JASO DH-1; MAN M 3275-1;  
MACK EO-N; MTU DDC TYPE 2;  
RENAULT RLD-2; VOLVO VDS-3



18Le

Fullpro  
HT CI-4  
15W-40

Motor Yağı  
Engine Oil  
Dizel Motorlu Araçlar  
Diesel Engines

ACEA E7; API CI-4/SL; CATERPILLAR  
ECF-1A / 2; CNH MAT 3507/3520 CUMMINS  
CES 20078/77; DIFR 15B110 (MB APPROVAL  
228.3); DETROIT DIESEL DDC 93K215;  
DEUTZ DDC III-18; FORD WSS-M2C927-A;  
GLOBAL DHD-1; JASO DH-1; MAN M 3275-1;  
MACK EO-N; MTU DDC TYPE 2;  
RENAULT RLD-2; VOLVO VDS-3



18Le

**Fullpro**

# HT-FA LSPS 5W-30

Високопродуктивна синтетична олива  
для потужних новітніх двигунів

артикул	об'єм
602751898	208

**Fullpro HT-FA LSPS 5W-30** — цілком синтетична моторна олива нового покоління, виготовлена на основі найсучаснішої технології додатків, що забезпечує надзвичайну продуктивність та економію палива.

## ХАРАКТЕРИСТИКИ

- Низький вміст сульфатної золи, сірки та фосфору підвищує ефективність та подовжує термін служби систем очищення вихлопних газів, таких як DPF.
- Передова технологія легувальних додатків забезпечує відмінний захист від зношування двигуна за його повного навантаження та тривалих напрацювань і водночас надає економію палива.
- Висока термічна та окислювальна стабільність підтримує продуктивність протягом тривалих міжсервісних інтервалів, регламентованих виробниками двигунів.
- Відмінна глинність у холодну погоду захищає двигун від зношування, забезпечуючи швидке мащення деталей під час першого запуску.
- Низька леткість зменшує витрату оливи, що допомагає зменшити забруднення вуглеводнями.

## ЗАСТОСУВАННЯ

- Підходить для використання у вантажівках та автобусах останнього покоління, що вимагають класу моторної оливи на рівні API FA-4.
- Може використовуватися у бензинових двигунах легкових автомобілів згідно API SN.

## СПЕЦИФІКАЦІЇ / ДОПУСКИ

API FA-4 / SN  
 CUMMINS CES 20087  
 DETROIT DIESEL DFS93K223  
 DTFR 15C130 (Former MB Approval 228.61)  
 JASO DH-2 • MACK EOS-5  
 RENAULT RLD-5 • VOLVO VDS-5

## ТИПОВІ ХАРАКТЕРИСТИКИ

Густина @15°C, г/мл	ASTM D 4052	0,854
В'язкість @40°C, мм²/с	ASTM D 445	59,7
В'язкість @100°C, мм²/с	ASTM D 445	9,9
Індекс в'язкості	ASTM D 2270	151
Температура спалаху, °C	ASTM D 92	228
Температура застигання, °C	ASTM D 97	-42
Загальне лужне число, мгKOH/г	ASTM D 2896	9,2
Сульфатна зола, % маси	ASTM D 874	0,9





# fullpro HT 5W-30

Високоєфективна синтетична олива для потужних дизельних двигунів

артикул	об'єм
601224447	20
602685094	205

**Fullpro HT 5W-30** Високоєфективна синтетична моторна олива, призначена для дизельних двигунів різноманітної техніки. Базується на найсучаснішій технології легувальних додатків та забезпечує економію палива.

## ХАРАКТЕРИСТИКИ

- Вдосконалена технологія легувальних додатків забезпечує відмінний захист від зношування двигуна за максимальних навантажень та тривалих періодів напрацювань.
- Покращені фрикційні характеристики оливи забезпечують економію палива.
- Висока термічна та окислювальна стійкість підтримує продуктивність оливи протягом подовжених інтервалів між технічними обслуговуваннями, які рекомендовані виробниками двигунів.
- Відмінна плинність оливи за низьких температур оточуючого середовища захищає двигун від зношування, забезпечуючи швидке мащення деталей двигуна під час першого запуску.
- Низька леткість зменшує споживання оливи, що допомагає зменшити забруднення вуглеводнями.

## ЗАСТОСУВАННЯ

- Fullpro HT 5W-30 можна використовувати у дизельних двигунах важких транспортних засобів рівнів викидів EURO V і нижчих.
- Сумісна із системами обробки відпрацьованих газів, такими як EGR та SCR. Не використовувати з DPF.



## СПЕЦИФІКАЦІЇ / ДОПУСКИ

ACEA E4/E7  
DFTR 15B/120 (Former MB APPROVAL 228.5)

## ТИПОВІ ХАРАКТЕРИСТИКИ

Густина @15°C, г/мл	ASTM D 4052	0,856
В'язкість @40°C, мм²/с	ASTM D 445	72,5
В'язкість @100°C, мм²/с	ASTM D 445	11,9
Індекс в'язкості	ASTM D 2270	161
Температура спалаху, °C	ASTM D 92	228
Температура застигання, °C	ASTM D 97	-36
Загальне лужне число, мгKOH/г	ASTM D 2896	12,5



# Fullpro HT 5W-20

Висока продуктивність з покращеною економією палива

артикул	об'єм
602017109	20
602017116	205

**Fullpro HT LSPS 5W-30** — є передовою високопродуктивною синтетичною оливою для потужних дизельних двигунів, що базується на новій технології легувальних додатків. Низький показник зольності покращує ефективність систем відпрацьованих газів, таких як DPF, SCR та EGR.



## ХАРАКТЕРИСТИКИ

- Зменшує споживання палива і забезпечує відмінну паливну економічність.
- Легка плинність сприяє швидкому мащенню усіх пар тертя двигуна.
- Низькі показники леткості знижують витрати оливи, запобігаючи забрудненню довкілля та споживанню оливи.
- Низький показник SAPS (Sulphated Ash – сульфатна зола, Phosphorus – фосфор, Sulphur – сірка) покращує ефективність та подовжує строк служби систем очищення вихлопних газів, таких як DPF.
- Передова технологія легувальних додатків надає двигуну відмінний захист від зношування, навіть за повних навантажень і під час довготривалої роботи.

- Високотемпературна та окислювальна стабільність підтримує продуктивність протягом подовжених міжсервісних інтервалів, що рекомендовано виробниками двигунів.
- Відмінна низькотемпературна плинність забезпечує швидке мащення деталей двигуна під час першого пуску та захист від зношування.

## ЗАСТОСУВАННЯ

- Особливо рекомендовано для Euro 6-d двигунів.
- Моторна олива Opet Fullpro HT 5W-20 спеціально розроблена для сучасних транспортних засобів MAN.

## СПЕЦИФІКАЦІЇ / ДОПУСКИ

MAN M 3977  
SCANIA LDF

## ТИПОВІ ХАРАКТЕРИСТИКИ

Густина @15°C, г/мл	ASTM D 4052	0,860
В'язкість @40 °C, мм <sup>2</sup> /с	ASTM D 445	48,2
В'язкість @100 °C, мм <sup>2</sup> /с	ASTM D 445	8,2
Індекс в'язкості	ASTM D 2270	143
Температура спалаху, °C	ASTM D 92	220
Температура застигання, °C	ASTM D 97	-39
Загальне лужне число, мгKOH/г	ASTM D 2896	14,5



# fullpro HT LSPS 5W-30

Підтверджена ефективність з технологією Low SAPS

артикул	об'єм
601223525	20
601215230	205

**Fullpro HT LSPS 5W-30** — синтетична моторна олива, яка завдяки низькому вмісту сульфатної золи, форсфору та сірки (Low SAPS), підвищує ефективність роботи систем обробки відпрацьованих газів, таких як дизельний сажовий фільтр (DPF). Спеціальна формула забезпечує легкий холодний пуск, чистоту поршнів, низьку витрату оливи та мінімізацію рівня викидів важкою комерційною технікою.

## ХАРАКТЕРИСТИКИ

- Специфіка складу (Low SAPS) підвищує ефективність роботи систем обробки відпрацьованих газів по типу DPF.
- Передова технологія присадок забезпечує відмінний рівень захисту від зносу двигуна, що працює із стабільно високим навантаженням упродовж тривалого періоду експлуатації.
- Забезпечує економію пального за рахунок покращених антифрикційних властивостей.
- Висока стійкість до температурних впливів та окислювання підтримує робочі показники упродовж довгих міжсервісних інтервалів, рекомендованих виробниками двигунів.
- Відмінна плинність оливи забезпечує швидке змащування деталей двигуна під час холодного пуску.



- Oliwa має низьку випаровуваність, що зменшує споживання оливи і запобігає забрудненню довікля вуглеводнями.

## ЗАСТОСУВАННЯ

- Призначена для двигунів стандарту EURO VI сучасних потужних транспортних засобів.
- Може використовуватися у дизельних та бензинових двигунах різноманітної техніки

## СПЕЦИФІКАЦІЇ / ДОПУСКИ

CEA E6/E7/E8/E11 • API CK-4/SN  
CATERPILLAR ECF-3 • CUMMINS CES 20086  
DETROIT DIESEL DDC93K222  
DEUTZ DQC IV-18 LA  
DTFR 15C110 (MB-APPROVAL 228.51)  
DTFR 15C100 / 120 (MB-APPROVAL 228.31 / 228.52)  
IVECO 18-1804 TLS E6 • MACK EOS-4.5 • MAN 3677  
MAN 3691/3775 • MTU TYPE 3.1 • RENAULT RLD-3  
SCANIA LDF-4 • VOLVO VDS-4.5

## ТИПОВІ ХАРАКТЕРИСТИКИ

Густина @15°C, г/мл	ASTM D 4052	0,856
В'язкість @40 °C, мм <sup>2</sup> /с	ASTM D 445	72,7
В'язкість @100 °C, мм <sup>2</sup> /с	ASTM D 445	11,9
Індекс в'язкості	ASTM D 2270	161
Температура спалаху, °C	ASTM D 92	228
Температура застигання, °C	ASTM D 97	-42
Загальне лужне число, мгKOH/г	ASTM D 2896	9,32

**Fullpro**

# HT LSPS 10W-40

Підтверджена ефективність з технологією Low SAPS

артикул	об'єм
601223532	20
601215261	205

**Fullpro HT LSPS 10W-40** — синтетична дизельна моторна олива, яка завдяки низькому вмісту сульфатної золи, фосфору та сірки (Low SAPS) підвищує ефективність роботи систем обробки відпрацьованих газів DPF (дизельний сажовий фільтр) сучасних автомобілів великої вантажопідйомності.



## ХАРАКТЕРИСТИКИ

- Специфіка складу (Low SAPS) підвищує ефективність роботи систем обробки відпрацьованих газів типу DPF, DOC, CRT, SCR, PM-KAT та ін. і подовжує строк служби таких систем.
- Передова технологія присадок забезпечує відмінний рівень захисту від зносу двигуна, що працює в екстремальних умовах експлуатації, і подовжує строк служби двигуна.
- Активні миючі властивості оливи підтримують деталі двигуна у чистоті, скорочуючи експлуатаційні витрати.
- Неперевершена стійкість до температурних впливів та окислювання підтримує робочі показники упродовж довгих міжсервісних інтервалів, рекомендованих виробниками двигунів.

## ЗАСТОСУВАННЯ

► Особливо рекомендується для двигунів з екологічними стандартами вихлопів Euro III, Euro IV та Euro V, оснащених дизельним сажовим фільтром (DPF). Доцільно використовувати у дизельних двигунах комерційних автомобілів нового покоління, з системою турбонаддуву, що працюють на природному газі та/або газо-дизельному пальному.

## СПЕЦИФИКАЦІЇ / ДОПУСКИ

ACEA E6 / E7 / E9 / E8 / E11 / E7 • API CI-4  
 CATERPILLAR ECF 1a • CUMMINS CES 20076  
 DAF Euro-5 • DEUTZ DQC-IV-18 • LA / DQC TTCD  
 DTFR 15C110 (MB-APPROVAL 228.51 )  
 FORD WSS-M2C944-A (60.000 km )  
 JASO DH-2 • MAN M 3271-1 / 3477  
 MTU TYPE 3.1 • RENAULT TRUCKS RXD / RGD  
 MACK EO-N • RENAULT TRUCKS RLD-2  
 VOLVO VDS-3

## ТИПОВІ ХАРАКТЕРИСТИКИ

Густина @15°C, г/мл	ASTM D 4052	0,861
В'язкість @40 °C, мм <sup>2</sup> /с	ASTM D 445	101,4
В'язкість @100 °C, мм <sup>2</sup> /с	ASTM D 445	14,8
Індекс в'язкості	ASTM D 2270	153
Температура спалаху, °C	ASTM D 92	228
Температура застигання, °C	ASTM D 97	-36
Загальне лужне число, мгKOH/г	ASTM D 2896	10,1

**fullpro**

# HT MSPS 10W-30

Підтверджена ефективність з технологією Mid SAPS

артикул	об'єм
601221712	20
601215360	205

**Fullpro HT MSPS 10W-30** — моторна олива, розроблена для дизельних двигунів важкої комерційної техніки. Забезпечує неперевершений рівень експлуатаційних показників у дизельних двигунах важкої комерційної техніки. Сприяє подовженню строку служби двигуна. Поєднання сучасних пакетів присадок та якісних базових олів забезпечує довгі інтервали заміни. Покращує ефективність роботи систем обробки відпрацьованих газів, таких як дизельний сажовий фільтр (DPF), дизельний каталізатор окислення (DOC) і рециркуляція відпрацьованих газів (EGR).



## ХАРАКТЕРИСТИКИ

- ▶ Спеціальна формула оливи покращує ефективність роботи систем обробки вихлопних газів, таких як DPF, DOC і EGR.
- ▶ Відмінна стійкість до температурних впливів та окислення підтримує робочі показники оливи під час довгих інтервалів заміни, рекомендованих виробниками двигунів.
- ▶ Нова технологія виготовлення присадок і базових олів забезпечує відмінний захист двигуна.
- ▶ Завдяки спеціально підбраному пакету присадок та якісним базовим оливам продукт забезпечує відмінний рівень захисту двигуна від зносу в екстремальних умовах експлуатації.

- ▶ Відмінна плинність оливи в умовах холодної погоди захищає двигун від зносу, забезпечуючи швидке змащення деталей двигуна під час його пуску.
- ▶ Відмінні показники контролю сажоутворення забезпечують чистоту двигуна, неперевершений рівень робочих показників двигуна та зниження рівня експлуатаційних витрат.

## ЗАСТОСУВАННЯ

- ▶ Підходить для використання у сучасних дизельних двигунах з низьким рівнем викидів комерційних автомобілів, оснащених DPF, DOC і EGR.

## СПЕЦИФІКАЦІЇ / ДОПУСКИ

ACEA E11 / E9 / E7 • API CK-4/CJ-4  
 CAT ECF-3 • CUMMINS CES 20086  
 DAF Euro-5, Euro-6 • DETROIT DIESEL DFS 93K222  
 DEUTZ DQC III-18 LA • MACK EO-S-4.5  
 MAN M 3775 • DTFR 15C100 (MB APPROVAL 228.31)  
 MTU TYPE 2.1 • RENAULT RLD-3  
 FORD WSS-M2C171-F1 • JASO DH-2  
 VOLVO VDS-4.5

## ТИПОВІ ХАРАКТЕРИСТИКИ

Густина @15°C, г/мл	ASTM D 4052	0,870
В'язкість @40 °C, мм <sup>2</sup> /с	ASTM D 445	80,9
В'язкість @100 °C, мм <sup>2</sup> /с	ASTM D 445	11,8
Індекс в'язкості	ASTM D 2270	139
Температура спалаху, °C	ASTM D 92	230
Температура застигання, °C	ASTM D 97	-39
Загальне лужне число, мгKOH/г	ASTM D 2896	9,4

**Fullpro**

# HT MSPS 10W-40

Підтверджена ефективність з технологією Mid SAPS

артикул	об'єм
601224560	20
601215445	205

**Fullpro HT MSPS 10W-40** — моторна олива для дизельних двигунів, яка забезпечує дуже високий рівень експлуатаційних показників двигунів з низькими рівнями вихлопів важкої комерційної техніки. Допомогає подовжити строк служби двигуна. Поєднання надсучасної технології присадок та спеціальних базових олив забезпечує довгі міжсервісні інтервали. Олива покращує ефективність роботи систем обробки відпрацьованих газів, таких як дизельний сажовий фільтр (DPF), дизельний каталізатор окислення (DOC) та рециркуляція вихлопних газів (EGR).

## ХАРАКТЕРИСТИКИ

- ▶ Специфіка рецептури підвищує ефективність роботи систем обробки відпрацьованих газів DPF, DOC, EGR.
- ▶ Нова технологія присадок і базових олив забезпечує відмінний захист двигуна в екстремальних умовах експлуатації.
- ▶ Відмінні характеристики плинності оливи в умовах холодної погоди захищають двигун від зносу, забезпечуючи швидке змащування деталей двигуна під час його пуску.
- ▶ Активні миючі властивості оливи запобігають утворенню сажі, підтримують деталі двигуна у чистоті, забезпечують високі робочі показники двигуна, скорочуючи експлуатаційні витрати.

## ЗАСТОСУВАННЯ

- ▶ Доцільна до використання у двигунах, виготовлених за сучасною технологією низьких викидів важкої комерційної техніки, оснащених системами обробки відпрацьованих газів, таких як DPF, DOC та EGR.
- ▶ Підходить для використання в дизельних двигунах техніки, яка працює у будівельному, гірничому, аграрному та транспортному секторах.
- ▶ Може використовуватися у бензинових двигунах згідно вимог API (SN, SM, SL...)

## СПЕЦИФІКАЦІЇ / ДОПУСКИ

ACEA E9 • API CK-4/SN  
 CATERPILLAR ECF-3 • CNH MAT 3521/3571  
 CUMMINS CES 20086  
 DETROIT DIESEL DFS 93K222  
 DEUTZ DQC III-18 LA  
 DTFR 15C100 (MB APPROVAL 228.31)  
 FORD WSS-M2C171-F1  
 MACK EOS 4.5 • MAN M 3775 • MTU TYPE 2.1  
 RENAULT RLD-4 • VOLVO VDS-4.5

## ТИПОВІ ХАРАКТЕРИСТИКИ

Густина @15°C, г/мл	ASTM D 4052	0,868
В'язкість @40 °C, мм <sup>2</sup> /с	ASTM D 445	103,39
В'язкість @100 °C, мм <sup>2</sup> /с	ASTM D 445	15,5
Індекс в'язкості	ASTM D 2270	153
Температура спалаху, °C	ASTM D 92	230
Температура застигання, °C	ASTM D 97	-33
Загальне лужне число, мгKOH/г	ASTM D 2896	8,1



**Fullpro**

# HT MSPS 15W-40

Підтверджена ефективність з технологією Mid SAPS

артикул	об'єм
601221743	20
601215469	205



**Fullpro HT MSPS 15W-40** — моторна олива для дизельних двигунів, яка забезпечує дуже високий рівень експлуатаційних показників двигунів з низькими рівнями вихлопів важкої комерційної техніки. Допомогає подовжити строк служби двигуна. Поєднання сучасних пакетів присадок та якісних базових оливок забезпечує довгі міжсервісні інтервали. Олива покращує ефективність роботи систем обробки відпрацьованих газів, таких як дизельний сажевий фільтр (DPF), дизельний каталізатор окислення (DOC) і рециркуляція відпрацьованих газів (EGR).

## ХАРАКТЕРИСТИКИ

- ▶ Неперевершена стійкість до температурних впливів та окислювання підтримує робочі показники упродовж довгих міжсервісних інтервалів, рекомендованих виробниками двигунів.
- ▶ Спеціальний пакет присадок забезпечує відмінний рівень захисту від зносу двигуна, що працює в екстремальних умовах експлуатації.
- ▶ Відмінні характеристики плинності оливи в умовах холодної погоди захищають двигун від зносу, забезпечуючи швидке змащування деталей двигуна під час його пуску.

## ЗАСТОСУВАННЯ

- ▶ Дизельні двигуни важкої комерційної техніки з DPF, DOC та EGRt.
- ▶ Може використовуватися у бензинових двигунах згідно рекомендацій виробників техніки та у трансмісіях позашляхових машин серій 5000, 6000, 8000 і 9000 виробництва Allison.

## СПЕЦИФІКАЦІЇ / ДОПУСКИ

ACEA E11/E9/E7  
 ALLISON TES 439  
 API CK-4, CJ-4 / SN  
 CAT ECF-3  
 CUMMINS CES 20086  
 DETROIT DIESEL DFS93K222  
 DTFR 15C100 (MB APPROVAL 228.31)  
 DEUTZ DQC III-18 LA  
 FORD WSS-M2C171-F1  
 JASO DH-2 • MAN 3775, 3575  
 MTU TYPE 2.1 • MACK EO-S 4.5  
 RENAULT RLD-3 • VOLVO VDS 4.5

## ТИПОВІ ХАРАКТЕРИСТИКИ

Густина @15°C, г/мл	ASTM D 4052	0,875
В'язкість @40 °C, мм <sup>2</sup> /с	ASTM D 445	108,4
В'язкість @100 °C, мм <sup>2</sup> /с	ASTM D 445	14,5
Індекс в'язкості	ASTM D 2270	136
Температура спалаху, °C	ASTM D 92	230
Температура застигання, °C	ASTM D 97	-39
Загальне лужне число, мгKOH/г	ASTM D 2896	9,4

**Fullpro**

## HT MSPS GAS 15W-40

Преміум продуктивність для двигунів, що працюють на природному газі

артикул	об'єм
601776335	205

**Fullpro HT MSPS GAS 15W-40** — надпотужна моторна олива, яка розроблена для використання у двигунах важких комерційних автомобілів, що працюють на природному газі. Вона відповідає характеристикам Cummins CES 20092, а також вимогам до продуктивності багатьох двигунів, що працюють на природному газі.



### ХАРАКТЕРИСТИКИ

- Відмінна стійкість до температурних впливів та окислення підтримує робочі показники оливи під час довгих інтервалів заміни.
- Зниження рівня експлуатаційних витрат завдяки низькій зольності оливи, завдяки чому знижується утворення відкладень.
- Забезпечує відмінний захист двигуна від зносу навіть в екстремальних умовах експлуатації.
- Завдяки високій стабільності оливи знижується її споживання.

### ЗАСТОСУВАННЯ

- Підходить для використання у двигунах важкого комерційного транспорту, що працюють на природному газі.
- Може застосовуватись у двигунах важкої комерційної техніки, де потрібна відповідність специфікації API CF-4.

### СПЕЦИФИКАЦІЇ / ДОПУСКИ

API CF-4  
 CUMMINS CES 20092  
 CUMMINS CES 20085  
 DDC 93K216  
 MB-APPROVAL 226.9  
 MIL-L-2104F  
 RENAULT RGD  
 VOLVO CNG

### ТИПОВІ ХАРАКТЕРИСТИКИ

Густина @15°C, г/мл	ASTM D 4052	0,874
В'язкість @40 °C, мм²/с	ASTM D 445	115,0
В'язкість @100 °C, мм²/с	ASTM D 445	14,9
Індекс в'язкості	ASTM D 2270	134
Температура спалаху, °C	ASTM D 92	240
Температура застигання, °C	ASTM D 97	-39
Загальне лужне число, мгKOH/г	ASTM D 2896	7,3
Сульфатна зольність	ASTM D 874	0,9

**fullpro**

# HT LD-3 10W-40

Підтверджена ефективність для максимальних напрацювань

артикул	об'єм
601224492	20
602207784	205

**Fullpro HT LD-3 10W-40** є моторною оливою для дизельних двигунів, що розроблена для виконання вимог високоефективних потужних дизелів, особливо тих, що використовуються у вантажівках і автобусах марки SCANIA та двигунів комерційних автомобілів SCANIA.



## ХАРАКТЕРИСТИКИ

- Надає високий рівень захисту від утворення шламу та забруднень під час подовжених інтервалів експлуатації та високих термічних навантажень.
- Демонструє надзвичайні протизношувальні властивості, навіть за екстремальних умов роботи і навантажень.
- Підходить для подовжених міжсервісних інтервалів.
- Володіє покращеними миючими та диспергуючими властивостями.

## ЗАСТОСУВАННЯ

- Призначена для використання у автомобілях та комерційній техніці з двигунами різноманітних виробників, особливо SCANIA з найвищими вимогами до продуктивності.
- Підходить для двигунів рівня емісії Euro IV і V без дизельних сажових фільтрів (DPF) і ряду двигунів стандарту Euro VI з DPF.

## СПЕЦИФИКАЦІЇ / ДОПУСКИ

ACEA E4/E7  
 CUMMINS CES 20077  
 DAF – Extended Drain  
 DEUTZ DQC IV-18  
 DTFR 15B120 (previous MB-Approval 228.5)  
 MACK EO-N  
 MAN M3277  
 MTU DDC TYPE-3  
 RENAULT RLD-2  
 SCANIA LDF-3  
 VOLVO VDS-3

## ТИПОВІ ХАРАКТЕРИСТИКИ

Густина @15°C, г/мл	ASTM D 4052	0,872
В'язкість @40 °C, мм <sup>2</sup> /с	ASTM D 445	95,3
В'язкість @100 °C, мм <sup>2</sup> /с	ASTM D 445	13,0
Індекс в'язкості	ASTM D 2270	148
Температура спалаху, °C	ASTM D 92	224
Температура застигання, °C	ASTM D 97	-33
Загальне лужне число, мгKOH/г	ASTM D 2896	12,6

**Fullpro**

# HT SYN LD 5W-20

Підтверджена ефективність синтетичної моторної оливи

артикул	об'єм
601225123	20
601883620	205

**Fullpro HT SYN LD 5W-20** — є ультра високопродуктивною синтетичною моторною оливою для дизельних двигунів, що спеціально розроблена для нового покоління двигунів з низькими показниками емісії Euro VI сідельних тягачів Ford Trucks. Спеціальна формула забезпечує відмінний захист від зношування, легкий пуск холодного двигуна, низьке споживання оливи та подовжений міжзмісний інтервал мастильного матеріалу.



## ХАРАКТЕРИСТИКИ

- Задовольняє усі потреби продуктивності двигуна Ford escortq Euro VI. Спеціально розроблено у співпраці інженерів Opet Fuchs та Ford Automotive.
- Нова технологія легувальних додатків покращує ефективність систем додаткової обробки викидних газів, таких як DPF (дизельний фільтр твердих часток сажі), EGR (рециркуляції відпрацьованих газів) та SCR (селективного каталітичного відновлення) і продовжує термін служби цих систем.
- Активна функція очищення забезпечує контроль відкладень і шламу, тому підтримує деталі двигуна у чистоті.

- Надзвичайна термостабільність і стійкість до окислення підтримують продуктивність оливи під час подовжених інтервалів заміни.
- Забезпечує економію палива.
- Надає відмінний захист від зносу під час холодного пуску завдяки покращеним низькотемпературним характеристикам.

## ЗАСТОСУВАННЯ

- Це моторна олива першого заповнення та сервісного обслуговування нового покоління двигунів Escortq Euro VI сідельних тягачів Ford Trucks.
- Підходить для використання у дизельних двигунах Euro V та Euro VI, оснащених системами додаткової обробки викидних газів, такими як DPF, EGR, SCR, згідно сервісних вказівок.

## СПЕЦИФІКАЦІЇ / ДОПУСКИ

FORD WSS-M2C219-A1

## ТИПОВІ ХАРАКТЕРИСТИКИ

Густина @15°C, г/мл	ASTM D 4052	0,855
В'язкість @40 °C, мм <sup>2</sup> /с	ASTM D 445	54,5
В'язкість @100 °C, мм <sup>2</sup> /с	ASTM D 445	9,1
Індекс в'язкості	ASTM D 2270	148
Температура спалаху, °C	ASTM D 92	231
Температура застигання, °C	ASTM D 97	-30
Загальне лужне число, мгKOH/г	ASTM D 2896	11,3

**fullpro**

# HT SYN LD 5W-30

Підтверджена ефективність синтетичної моторної оливи

артикул	об'єм
601222498	20
601217364	205

**Fullpro HT SYN LD 5W-30** — синтетична моторна олива з неперевершеними експлуатаційними характеристиками для дизельних двигунів, спеціально розроблена для нового покоління двигунів вантажних автомобілів Ford з низьким рівнем викидів, що відповідають екологічному стандарту викидів Євро 6. Схвалена як олива першої заливки на конвеєрі. Її спеціальна формула забезпечує відмінний захист, легкий холодний пуск, низький рівень споживання пального та подовжені інтервали заміни.

## ХАРАКТЕРИСТИКИ

- Задовольняє експлуатаційним вимогам двигунів Ford, що відповідають екологічному стандарту викидів EURO VI. Спеціально розроблена у співпраці інженерів Opet Fuchs та Ford Automotive.
- За рахунок застосованої при її виробництві найновішої технології олива покращує ефективність роботи систем обробки відпрацьованих газів, таких як дизельний сажовий фільтр (DPF), селективний каталітичний нейтралізатор (SCR) і рециркуляція відпрацьованих газів (EGR) та подовжує строк служби цих систем.
- Активна миюча здатність оливи контролює рівень шламу та відкладень, підтримуючи чистоту деталей двигуна.
- Відмінна стійкість до температурних впливів та окислення підтримує робочі показники оливи під час подовжених інтервалів заміни.



- Забезпечує економію пального.
- Завдяки покращеним низькотемпературним характеристикам забезпечує відмінний захист двигуна від зносу під час холодного пуску.

## ЗАСТОСУВАННЯ

- Призначена для конвеєрної заливки та сервісного обслуговування серій дорожніх і будівельних машин Ford Trucks та сідельних тягачів F-Max, випущених до кінця 2022 року.
- Підходить для використання у дизельних двигунах стандартів емісії Euro V та Euro VI інших виробників, автомобілі яких оснащені системами обробки відпрацьованих газів DPF, EGR та SCR.

## СПЕЦИФІКАЦІЇ / ДОПУСКИ

ACEA E11/E7/E8  
 CAT ECF-3 • DDC 93K222 • DEUTZ DQC IV-18 LA  
 DTFR 15C110 (ex MB-APPROVAL 228.51)  
 FORD WSS-M2C213-A1 • MACK EO-S-4.5  
 RENAULT RLD-3 • VOLVO VDS-4.5

## ТИПОВІ ХАРАКТЕРИСТИКИ

Густина @15°C, г/мл	ASTM D 4052	0,853
В'язкість @40 °C, мм <sup>2</sup> /с	ASTM D 445	68,6
В'язкість @100 °C, мм <sup>2</sup> /с	ASTM D 445	11,4
Індекс в'язкості	ASTM D 2270	160
Температура спалаху, °C	ASTM D 92	228
Температура застигання, °C	ASTM D 97	-42
Загальне лужне число, мгKOH/г	ASTM D 2896	10,1

**Fullpro**

# HT 10W-40

Підтверджена ефективність на основі синтетичної технології

артикул	об'єм
602731937	20
601215292	205

**Fullpro HT 10W-40** — моторна олива на синтетичній основі для дизельних двигунів. Відповідає високим експлуатаційним вимогам важкої комерційної техніки. Використана при її розробці технологія 3-кратного захисту забезпечує опір процесам окислення і утворення сажі, підтримуючи чистоту деталей двигуна і подовжуючи строк його служби.

## ХАРАКТЕРИСТИКИ

- ▶ Технологія 3-кратного захисту забезпечує до 24% зниження рівня споживання оливи<sup>1</sup>, до 33% вищий рівень стабільності<sup>2</sup> сажі та до 46% вищий рівень опору<sup>3</sup> процесам окислення у двигуні навіть за найтяжчих експлуатаційних умов.
- ▶ Забезпечує відмінний захист двигуна від зносу навіть в екстремальних умовах експлуатації.
- ▶ Висока мюоча здатність контролює утворення відкладень і шламу в умовах високих температур, підтримує чистоту деталей двигуна.
- ▶ Відмінна плинність оливи в умовах холодної погоди забезпечує швидке змащування деталей двигуна під час пуску, захищаючи двигун від зносу.

<sup>1</sup> Згідно з допусками тесту OM602A

<sup>2</sup> Згідно з допусками тесту MACK T 8E

<sup>3</sup> Згідно з допусками тесту CC-L-085-099



## ЗАСТОСУВАННЯ

- ▶ Підходить для використання за подовжених інтервалів у дизельних двигунах рівнів викидів Euro III, IV і V без сажового фільтра (DPF), з системами EGR та SCR.

## СПЕЦИФІКАЦІЇ / ДОПУСКИ

ACEA E4/E7  
 API CI-4  
 CUMMINS CES 20078  
 DEUTZ DQC IV-18  
 DTFR 15B120 (MB APPROVAL 228.5)  
 FORD WSS-M2C944-A (30.000 km)  
 MACK EO-N  
 MAN M3277  
 MTU DDC TYPE 3  
 RENAULT RLD-2  
 VOLVO VDS 3

## ТИПОВІ ХАРАКТЕРИСТИКИ

Густина @15°C, г/мл	ASTM D 4052	0,872
В'язкість @40 °C, мм <sup>2</sup> /с	ASTM D 445	97,6
В'язкість @100 °C, мм <sup>2</sup> /с	ASTM D 445	14,5
Індекс в'язкості	ASTM D 2270	154
Температура спалаху, °C	ASTM D 92	227
Температура застигання, °C	ASTM D 97	-39
Загальне лужне число, мгKOH/г	ASTM D 2896	12,6

**fullpro**

# HT CI-4 15W-40

Підтверджена ефективність у важких умовах експлуатації

артикул	об'єм
601221729	4
601221736	7
601215407	18
601223549	20
601215421	205

**Fullpro HT CI-4 15W-40** — моторна олива для дизельних двигунів з неперевершеними робочими характеристиками, що відповідає найновішим специфікаціям/допускам виробників двигунів і забезпечує максимальний захист двигунів останнього покоління. Захищає деталі двигуна від окислення при високих температурах. Спеціальна формула оливи покращує роботу як нових двигунів, так і двигунів з великим пробігом.



## ХАРАКТЕРИСТИКИ

- ▶ Висока стійкість оливи до температурних впливів та окислювання підтримує робочі показники упродовж довгих міжсервісних інтервалів, рекомендованих виробниками двигунів (OEM).
- ▶ Відмінна плинність оливи забезпечує швидке змащування деталей двигуна під час холодного пуску.
- ▶ Сучасний пакет присадок тримає двигун у чистоті, подовжуючи термін його служби.

## ЗАСТОСУВАННЯ

- ▶ Доцільно використовувати у двигунах потужної комерційної техніки і легких комерційних автомобілів, не оснащених Дизельними сажовими фільтрами (DPF), що працюють у сільському господарстві, на будівництві, гірничодобувній промисловості і у транспортному секторі.
- ▶ Сумісна з системами селективного каталітичного відновлення (SCR) і рециркуляції викидних газів (EGR) різноманітних транспортних засобів та спецтехніки.
- ▶ Може застосовуватися у бензинових двигунах згідно рекомендацій виробників техніки.

## СПЕЦИФІКАЦІЇ / ДОПУСКИ

AACEA E7 • API CI-4/SL  
 CATERPILLAR ECF-1A / 2 • CNH MAT 3507/3520  
 CUMMINS CES 20078/77  
 DETROIT DIESEL DDC 93K215 • DEUTZ DQC III-18  
 DTFR 15B110 (MB APPROVAL 228.3)  
 FORD WSS-M2C927-A • GLOBAL DHD-1  
 JASO DH-1 • MAN M 3275-1 • MTU DDC TYPE 2  
 MACK EO-N • RENAULT RLD-2 • VOLVO VDS-3

## ТИПОВІ ХАРАКТЕРИСТИКИ

Густина @15°C, г/мл	ASTM D 4052	0,886
В'язкість @40°C, мм²/с	ASTM D 445	104,0
В'язкість @100°C, мм²/с	ASTM D 445	14,0
Індекс в'язкості	ASTM D 2270	138
Температура спалаху, °C	ASTM D 92	228
Температура застигання, °C	ASTM D 97	-27
Загальне лужне число, мгKOH/г	ASTM D 2896	11

# Fullmaster



## Fullmaster

серія моторних оливо, призначена для використання в умовах підвищених навантажень та великих швидкостей.

Моторні оливи Opet Fullmaster спеціально розроблені для ефективного та довготривалого захисту деталей двигунів великовантажних автомобілів та спец техніки.

Opet Fullmaster — вибір досвідчених майстрів..

The Opet logo, featuring a stylized yellow 'O' with a blue arrow pointing right, followed by the word 'pet' in a bold, lowercase, sans-serif font.



**opet**

**Fullmaster**

**10W-40**

**Sentetik Bazlı Motor Yağı**  
Synthetic Based Engine Oil

**Dizel Motorlu Araçlar**  
Diesel Engines

**API CI-4**

ACEA A3/B4 .E7; API CI-4; CUMMINS CES 20076/77/78;  
DETROIT DIESEL DDC93K215; DTFR 15B110  
(MB APPROVAL 228.3); DEUTZ DGC III-10;  
GLOBAL DHD-1; JASO DH-1; MACK EO-N; MAN M3275;  
MTU DDC TYPE 2; RENAULT VI RLD-2; VOLVO VDS-3



**20Le**



# Fullmaster 10W-30

Моторна олива на синтетичній основі для ефективного захисту дизельного двигуна

артикул	об'єм
601433375	7
601215681	205

**Fullmaster 10W-30** — це моторна олива на синтетичній основі, розроблена для відповідності високим експлуатаційним вимогам легких комерційних автомобілів.



## ХАРАКТЕРИСТИКИ

- Високий індекс в'язкості оливи забезпечує належну роботу двигуна.
- Запобігає утворенню відкладень на поршнях та забезпечує постійний рівень ефективності двигуна.
- Висока стійкість до окислення зберігає захист до наступної заміни оливи.

## ЗАСТОСУВАННЯ

- Підходить для використання у дизельних двигунах легких та важких комерційних автомобілів.
- Підходить для використання в автомобілях Ford Transit, виготовлених у 2007 році та раніше.

## СПЕЦИФІКАЦІЇ / ДОПУСКИ

API CH-4  
CNH MAT 3507  
FORD WSS-M2C921-A

## ТИПОВІ ХАРАКТЕРИСТИКИ

Густина @15°C, г/мл	ASTM D 4052	0,847
В'язкість @40°C, мм²/с	ASTM D 445	80,2
В'язкість @100°C, мм²/с	ASTM D 445	11,9
Індекс в'язкості	ASTM D 2270	143
Температура спалаху, °C	ASTM D 92	226
Температура застигання, °C	ASTM D 97	-30
Загальне лужне число, мгKOH/г	ASTM D 2896	12,1



# Fullmaster 10W-40

Ефективний захист для подовження життя двигуна

артикул	об'єм
601223556	7
601223563	20
601215490	205

**Fullmaster 10W-40** — моторна олива на синтетичній основі, розроблена з метою забезпечення вимог високої ефективності роботи двигунів важких моделей вантажних автомобілів. Спеціальна формула оливи протистоїть корозійним явищам навіть в умовах використання пального з високим вмістом сірки, підтримуючи таким чином чистоту двигуна.

## ХАРАКТЕРИСТИКИ

- За рахунок своєї особливої формули олива забезпечує захист двигуна від корозії та ржавіння навіть в умовах використання пального з високим вмістом сірки.
- Передова система присадок підтримує чистоту деталей двигуна завдяки контролю над утворенням відкладень і шламу
- Відмінні показники плинності оливи під час холодних погодних умов забезпечують захист двигуна від зносу, швидко змашуючи його деталі під час пуску.

## ЗАСТОСУВАННЯ

- Підходить для використання у дизельних двигунах важких моделей комерційного транспорту та бензинових двигунах легкових авто.

## СПЕЦИФІКАЦІЇ / ДОПУСКИ

ACEA A3/B4, E7  
API CI-4  
CUMMINS CES 20078/77/76  
DETROIT DIESEL DDC93K215  
DEUTZ DQC III  
DTFR 15B110 (MB APPROVAL 228.3)  
GLOBAL DHD-1  
JASO DH-1  
MAN 3275-1  
MTU DDC TYPE 2  
MAKSK EO-N  
RENAULT RLD-2  
VOLVO VDS-3

## ТИПОВІ ХАРАКТЕРИСТИКИ

Густина @15 °C, г/мл	ASTM D 4052	0,870
В'язкість @40 °C, мм <sup>2</sup> /с	ASTM D 445	95,8
В'язкість @100 °C, мм <sup>2</sup> /с	ASTM D 445	14,0
Індекс в'язкості	ASTM D 2270	148
Температура спалаху, °C	ASTM D 92	224
Температура застигання, °C	ASTM D 97	-36
Загальне лужне число, мгKOH/г	ASTM D 2896	10,7





## Fullmaster 15W-40

Ефективний захист для вантажних автомобілів  
високої вантажопідйомності з великим пробігом

артикул	об'єм
601417832	7
601223822	18
601350450	205

**Fullmaster 15W-40** — моторна олива для дизельних двигунів, розроблена шляхом поєднання високоякісних базових олів та присадок, отриманих завдяки сучасним технологіям. Олива повністю задовольняє вимоги щодо змащення дизельних двигунів важкої техніки, оснащених системою турбонаддуву та без неї. Спеціальна формула оливи забезпечує чистоту деталей двигуна та ефективний захист, особливо для дизельних двигунів з високою частотою експлуатації та великим пробігом.



### ХАРАКТЕРИСТИКИ

- Забезпечує захист двигуна від зносу під час пуску.
- Підтримує чистоту деталей двигуна і подовжує строк його служби.
- Знижує рівень експлуатаційних витрат за рахунок ефективного захисту двигунів з великим пробігом.

### ЗАСТОСУВАННЯ

- Підходить для використання у двигунах вантажних автомобілів високої вантажопідйомності, як оснащених системами турбонаддуву, так і без них, упродовж усіх сезонів та за будь-яких дорожніх умов.

### СПЕЦИФІКАЦІЇ / ДОПУСКИ

API CF-4

### ТИПОВІ ХАРАКТЕРИСТИКИ

Густина @15°C, г/мл	ASTM D 4052	0,887
В'язкість @40 °C, мм <sup>2</sup> /с	ASTM D 445	115,0
В'язкість @100 °C, мм <sup>2</sup> /с	ASTM D 445	14,8
Індекс в'язкості	ASTM D 2270	132
Температура спалаху, °C	ASTM D 92	230
Температура застигання, °C	ASTM D 97	-30
Загальне лужне число, мгKOH/г	ASTM D 2896	10,8



# Fullmaster TURBO 15W-40

Ефективний захист від зносу двигуна

артикул	об'єм
601439926	1
601215513	4
601215520	5
601215537	7
601223587	18
601215568	20
601215575	205

**Fullmaster Turbo 15W-40** — моторна олива для дизельних двигунів, розроблена шляхом поєднання високоякісних базових олів та присадок, отриманих завдяки сучасним технологіям. Олива повністю задовольняє вимоги щодо змащення дизельних двигунів легкої та важкої комерційної техніки, сільськогосподарського і будівельного обладнання. Олива забезпечує ефективний захист двигунів з великим пробігом.



## ХАРАКТЕРИСТИКИ

- Забезпечує захист двигуна від зношування під час пуску.
- Підтримує чистоту деталей двигуна і подовжує строк його служби.
- Знижує рівень утворення сажі та відкладень.

## ЗАСТОСУВАННЯ

- Підходить для використання у двигунах легких і важких вантажних автомобілів, сільськогосподарського і будівельного обладнання, оснащених системами турбонаддуву.

## СПЕЦИФІКАЦІЇ / ДОПУСКИ

ACEA E7  
API CH-4 /SJ  
CATERPILLAR ECF-1a  
CUMMINS 20076 / 77  
DEUTZ DQC-III  
MAack EO-N  
MAN 3275-1  
MB-APPROVAL 228.1  
MTU TYPE 2  
RENAULT TRUCKS RLD-2  
VOLVO VDS-3

## ТИПОВІ ХАРАКТЕРИСТИКИ

Густина @15°C, г/мл	ASTM D 4052	0,883
В'язкість @40 °C, мм <sup>2</sup> /с	ASTM D 445	107,0
В'язкість @100 °C, мм <sup>2</sup> /с	ASTM D 445	14,2
Індекс в'язкості	ASTM D 2270	136
Температура спалаху, °C	ASTM D 92	230
Температура застигання, °C	ASTM D 97	-39
Загальне лужне число, мгKOH/г	ASTM D 2896	11,3



# Fullmaster 20W-50

Ефективний захист для двигунів важкої комерційної техніки з великим пробігом

**Fullmaster 20W-50** — моторна олива для дизельних двигунів, розроблена шляхом поєднання високоякісних базових олів та присадок, отриманих завдяки сучасним технологіям. Олива призначена для використання у важкій комерційній техніці, що працює на будівництві, у транспортній та сільськогосподарській галузях. Спеціальна формула оливи забезпечує чистоту деталей двигуна та ефективний захист, особливо для двигунів з високою частотою використання та дизельних двигунів з великим пробігом.



## ХАРАКТЕРИСТИКИ

- Забезпечує захист двигуна від зносу під час холодного пуску.
- Підтримує чистоту деталей двигуна і подовжує строк його служби.
- Знижує рівень експлуатаційних витрат за рахунок ефективного захисту двигунів із великим пробігом.

артикул	об'єм
601215599	1
601215605	3
601215612	4
601484285	6
601215629	7
601215636	9
601215643	10
601215650	18
601215667	20
601215674	205

## ЗАСТОСУВАННЯ

➤ Підходить для використання у двигунах важких вантажних автомобілів, що працюють на будівництві, транспортній і сільськогосподарській галузях, як тих, що оснащені системами турбонаддуву, так і без них.

## СПЕЦИФІКАЦІЇ / ДОПУСКИ

API CF-4/CF

## ТИПОВІ ХАРАКТЕРИСТИКИ

Густина @15°C, г/мл	ASTM D 4052	0,895
В'язкість @40 °C, мм <sup>2</sup> /с	ASTM D 445	172,5
В'язкість @100 °C, мм <sup>2</sup> /с	ASTM D 445	19,1
Індекс в'язкості	ASTM D 2270	126
Температура спалаху, °C	ASTM D 92	238
Температура застигання, °C	ASTM D 97	-30
Загальне лужне число, мгKOH/г	ASTM D 2896	10,6

# Fullmono



## Fullmono

спеціалізовані моторні оливи, які задовольняють потреби у мастильних матеріалах особливого призначення для важких автомобілів та будівельної техніки.

Розроблені з використанням якісних базових оливо та присадок, які забезпечують захист та чистоту всіх вузлів та агрегатів, де вони використовуються





# Fullmono XH SERIES

## Високопродуктивні сезонні моторні оливи

	артикул	об'єм
XH 30	601215780	16kg
	601215797	205
XH 10W	601215766	18
	601215773	205

**Fullmono XH Series** — високоефективні сезонні моторні оливи, розроблені за допомогою якісних базових олив і спеціальних присадок. Оливу за класом в'язкості рекомендується підбирати в залежності від кліматичних умов.

### ЗАСТОСУВАННЯ

- Підходять для використання у дизельних двигунах з інтеркулером, турбонагнітачем та без нього, які працюють в екстремальних умовах експлуатації.
- Fullmono XH 10W може використовуватись у гідравлічних системах будівельного обладнання, якщо це рекомендовано виробником.

### СПЕЦИФІКАЦІЇ / ДОПУСКИ

API CF/SF



### ХАРАКТЕРИСТИКИ

- Висока стабільність олив до температурних впливів та окислення запобігає утворенню відкладень і шламу, підтримуючи двигун у чистоті.
- Високе лужне число олив забезпечує контроль утворення кислот, у такий спосіб знижуючи знос та подовжуючи інтервал заміни.

### ТИПОВІ ХАРАКТЕРИСТИКИ

		30	10W
Густина @15°C, г/мл	ASTM D 4052	0,890	0,877
В'язкість @40°C, мм <sup>2</sup> /с	ASTM D 445	96,0	39,8
В'язкість @100°C, мм <sup>2</sup> /с	ASTM D 445	11,5	6,3
Індекс в'язкості	ASTM D 2270	98	104
Температура спалаху, °C	ASTM D 92	260	224
Температура застигання, °C	ASTM D 97	-24	-33
Загальне лужне число, мгКОН/г	ASTM D 2896	6,6	6,6



# Fullmono HD SERIES

Високоєфективні сезонні моторні оливи для дизельних двигунів

	артикул	об'єм
HD 10W	601215803	14kg
	601215810	205
HD 30	601215827	3
	601215834	16
	601215841	205
HD 40	601215858	16
	601215865	205

**Fullmono HD Series** — високопродуктивні сезонні моторні оливи, розроблені за допомогою якісних базових олів і спеціальних присадок. Підходять для застосування у дизельних двигунах з інтеркулером, турбонагнітачем та без нього, які працюють в екстремальних умовах експлуатації.

## ЗАСТОСУВАННЯ

- Підходять для використання у низькопродуктивних дизельних двигунах без турбонаддуву.
- Можуть використовуватись у коробках передач і гідравлічних системах, якщо це рекомендовано виробником.



## ХАРАКТЕРИСТИКИ

- Миючі та диспергуючі присадки підтримують чистоту двигуна та подовжують строк служби його деталей.
- Завдяки високій температурній стабільності олів знижується утворення сажі і відкладень.

## СПЕЦИФІКАЦІЇ / ДОПУСКИ

API CC/SC

## ТИПОВІ ХАРАКТЕРИСТИКИ

		10W	30	40
Густина @15°C, г/мл	ASTM D 4052	0,877	0,891	0,895
В'язкість @40°C, мм²/с	ASTM D 445	35,0	101,0	164,0
В'язкість @100°C, мм²/с	ASTM D 445	6,0	11,5	15,8
Індекс в'язкості	ASTM D 2270	100	98	95
Температура спалаху, °C	ASTM D 92	228	236	238
Температура застигання, °C	ASTM D 97	-30	-21	-21

# Fullmoto



## Fullmoto

серія моторних олив для тих, хто піклується про свій мотоцикл та хоче отримати максимальну ефективність від його роботи.

Моторні оливи Opet Fullmoto розроблені для 2-х та 4-х тактних двигунів мотоциклів для будь яких умов експлуатації.

Задовольняють вимоги провідних світових виробників мотоциклів до олив.

The Opet logo, featuring a stylized 'O' with a horizontal line through it, followed by the word 'pet' in a bold, lowercase sans-serif font.





Fullmoto

4T 10W-40

Олива класу Ultra High Performance для вашого мотоцикла

артикул	об'єм
601221859	1

**Fullmoto 4T 10W-40** — моторна олива на синтетичній основі. Завдяки своєму спеціальному складу олива забезпечує неперевершено високі експлуатаційні показники у будь-яких кліматичних і дорожніх умовах. Олива спеціально розроблена з урахуванням вимог провідних виробників мототехніки. Підходить для застосування у мотоциклах із сухими та вологими системами зчеплення.



## ЗАСТОСУВАННЯ

► Підходить для використання у 4-тактних двигунах з повітряним або водяним охолодженням, має неперевершено високий рівень роботи в усіх кліматичних і дорожніх умовах.

## СПЕЦИФІКАЦІЇ / ДОПУСКИ

API SN/SM/SJ/SH  
JASO MA2/MA

## ХАРАКТЕРИСТИКИ

- Відмінні антикорозійні та протизношувальні характеристики оливи забезпечують довгий строк служби двигуна і його деталей.
- Олива компенсує тертя у системах зчеплення, забезпечуючи безшумне і легке перемикання навіть при високих температурах у двигуні.
- Відмінні показники плинності оливи при низьких температурах забезпечують захист двигуна від зносу під час пуску.
- Завдяки контролю процесу шламоутворення при високих температурах олива забезпечує чистоту двигуна і безпроблемну експлуатацію.

## ТИПОВІ ХАРАКТЕРИСТИКИ

Густина @15°C, г/мл	ASTM D 4052	0,886
В'язкість @40 °C, мм <sup>2</sup> /с	ASTM D 445	104,3
В'язкість @100 °C, мм <sup>2</sup> /с	ASTM D 445	15,2
Індекс в'язкості	ASTM D 2270	154
Температура спалаху, °C	ASTM D 92	220
Температура застигання, °C	ASTM D 97	-36
Загальне лужне число, мгKOH/г	ASTM D 2896	8,2



# fullmoto SPR 2T

Оптимальна робота для вашого 2-тактного мотоцикла

артикул	об'єм
601223624	1



**Fullmoto SPR 2T** — високопродуктивна моторна олива, розроблена для 2-тактних бензинових двигунів. Співвідношення пального/оливи визначається згідно з рекомендаціями виробника техніки.

## ХАРАКТЕРИСТИКИ

- Спеціальні присадки контролюють процес сажоутворення, підтримуючи двигун і його деталі у чистоті.
- Забезпечує відмінний захист від зносу, іржі і корозії та довгий строк служби двигуна.
- Забезпечує належне функціонування системи запалювання, покращуючи ефективність згоряння пального.
- На додаток до використання у системах впорскування оливи, може використовуватися як присадка до пального.
- Відмінні антикорозійні властивості забезпечують постійний захист навіть при нерегулярному використанні техніки.

## ЗАСТОСУВАННЯ

- Підходить для використання у 2-тактних двигунах мотоциклів із повітряним охолодженням.

## СПЕЦИФІКАЦІЇ / ДОПУСКИ

JASO FB  
ISO-L-EGB

## ТИПОВІ ХАРАКТЕРИСТИКИ

Густина @15°C, г/мл	ASTM D 4052	0,873
В'язкість @40 °C, мм <sup>2</sup> /с	ASTM D 445	41,8
В'язкість @100 °C, мм <sup>2</sup> /с	ASTM D 445	6,7
Індекс в'язкості	ASTM D 2270	113
Температура спалаху, °C	ASTM D 92	148
Температура застигання, °C	ASTM D 97	-15
Загальне лужне число, мгKOH/г	ASTM D 2896	8,8

**Fullmoto****4T 20W-40**

Висока продуктивність для мотоциклів

артикул	об'єм
601224003	0,8



**Fullmoto 4T 20W-40** — це мотоциклетна олива, спеціально розроблена на основі високоякісних базових олів із застосуванням передових технологічних пакетів легувальних додатків для чотиритактних двигунів мотоциклів з повітряним або водяним охолодженням.

### ХАРАКТЕРИСТИКИ

- Демонструє високу продуктивність, особливо у мотоциклах, що експлуатуються за інтенсивного руху та у складних міських умовах.
- Забезпечує ефективний захист від зношування, який може виникнути під час запуску за низьких температур.
- Завдяки спеціально розробленій формуляції забезпечує тихе та комфортне перемикання передач.
- Подовжує термін служби двигуна та компонентів трансмісії завдяки хорошим антикорозійним властивостям, навіть за періодичного використання мотоцикла.

### ЗАСТОСУВАННЯ

- Підходить для використання у чотиритактних двигунах мотоциклів з повітряним або водяним охолодженням з відповідними вимогами щодо в'язкості та продуктивності.

### СПЕЦИФІКАЦІЇ / ДОПУСКИ

API SN  
JASO MA/MA2

### ТИПОВІ ХАРАКТЕРИСТИКИ

Густина @15°C, г/мл	ASTM D 4052	0,88
В'язкість @40°C, мм <sup>2</sup> /с	ASTM D 445	116,0
В'язкість @100°C, мм <sup>2</sup> /с	ASTM D 445	14,7
Індекс в'язкості	ASTM D 2270	130
Температура спалаху, °C	ASTM D 92	240
Температура застигання, °C	ASTM D 97	-27



**fullmoto**

**4T 10W-50**

Олива класу Ultra High Performance для Вашого мотоцикла

артикул	об'єм
602083692	205

**Fullmoto 4T 10W-50** — це це мотоциклетна олива на синтетичній основі, яка забезпечує надзвичайно високу продуктивність 4-тактних двигунів за будь-яких умов експлуатації та манер водіння завдяки своїй особливій формуляції. Розроблено спеціально для задоволення потреб провідних світових виробників мототехніки та надання відмінного захисту..



### ХАРАКТЕРИСТИКИ

- Відмінні антикорозійні та протизношувальні характеристики оливи забезпечують довгий строк служби двигуна і його деталей.
- Оптимізує тертя у системах зчеплення, тому забезпечує тихе та легке перемикання передач навіть при високій температурі двигуна.
- Відмінні показники плинності оливи за низьких температур забезпечують захист двигуна від зношування під час пуску.
- Завдяки контролю процесу шламоутворення при високих температурах олива забезпечує чистоту двигуна і безпроблемну експлуатацію.

### ЗАСТОСУВАННЯ

- Підходить для використання у 4-тактних двигунах з повітряним або водяним охолодженням і ультра високою продуктивністю за будь-яких умов водіння та навколишнього середовища.
- Підходить для використання у мотоциклах із системою «сухого» або «мокрого» зчеплення.

### СПЕЦИФІКАЦІЇ / ДОПУСКИ

API SN  
JASO MA/MA2

### ТИПОВІ ХАРАКТЕРИСТИКИ

Густина @15°C, г/мл	ASTM D 4052	0,870
В'язкість @40°C, мм <sup>2</sup> /с	ASTM D 445	125,2
В'язкість @100°C, мм <sup>2</sup> /с	ASTM D 445	17,8
Індекс в'язкості	ASTM D 2270	158
Температура спалаху, °C	ASTM D 92	228
Температура застигання, °C	ASTM D 97	-27



# Fullmoto 4T 5W-40

Олива класу Ultra High Performance для Вашого мотоцикла

**Fullmoto 4T 5W-40** — це синтетична мотоциклетна олива, яка забезпечує надзвичайно високу продуктивність 4-тактних двигунів за будь-яких умов експлуатації та маневрів водіння. Розроблено для задоволення потреб провідних світових виробників мототехніки..



## ХАРАКТЕРИСТИКИ

- ▶ Відмінні антикорозійні та протизношувальні характеристики оливи забезпечують довгий строк служби двигуна і його деталей.
- ▶ Компенсує тертя у системах зчеплення, тому забезпечує тихе та легке перемикання передач навіть при високій температурі двигуна.
- ▶ Відмінні показники плинності оливи за низьких температур забезпечують захист двигуна від зношування під час пуску.
- ▶ Завдяки контролю процесу шламоутворення при високих температурах олива забезпечує чистоту двигуна і безпроблемну експлуатацію

## ЗАСТОСУВАННЯ

- ▶ Підходить для використання у 4-тактних двигунах з повітряним або водяним охолодженням і ультра високою продуктивністю за будь-яких умов водіння та навколишнього середовища.
- ▶ Підходить для використання у мотоциклах із системою «сухого» або «мокрого» зчеплення.

## СПЕЦИФІКАЦІЇ / ДОПУСКИ

API SN  
JASO MA2

## ТИПОВІ ХАРАКТЕРИСТИКИ

Густина @15°C, г/мл	ASTM D 4052	0,853
В'язкість @40°C, мм <sup>2</sup> /с	ASTM D 445	79,3
В'язкість @100°C, мм <sup>2</sup> /с	ASTM D 445	13,6
Індекс в'язкості	ASTM D 2270	166
Температура спалаху, °C	ASTM D 92	230
Температура застигання, °C	ASTM D 97	-33

# Fulltrac



## Fulltrac

серія олів для сільського господарства, розроблена з метою забезпечення високої ефективності та захисту всіх компонентів тракторів та іншої сільськогосподарської техніки за будь-яких кліматичних умов.

Наявність якісних базових олів та присадок підвищує ефективність та потужність техніки, що працює в важких умовах.

Opet Fulltrac — якісне та економічне рішення як для приватного фермерського господарства, так і для великого агропромислового холдингу.

The Opet logo, consisting of a stylized yellow 'O' followed by the word 'pet' in a bold, lowercase sans-serif font.



18L

**Fulltrac**

# FLUID Y 10W-30

Покращений захист трансмісій сільськогосподарського та будівельного обладнання

артикул	об'єм
601223334	18
601779251	205

**Fulltrac Fluid Y 10W-30** — вискоєфективна трансмісійна олива (UTTO) з високою стійкістю до зсуву. Виготовляється за допомогою спеціальної комбінації пакету присадок та високоякісних базових олів. Спеціально розроблена для механічних та автоматичних трансмісій CVT, трансмісій "Power-Shift" та "Shuttle-Shift", осей, систем вологих гальм, кінцевих передач, гідравлічних систем сільськогосподарського та будівельного обладнання.

## ХАРАКТЕРИСТИКИ

- Висока стійкість оливи до зсуву забезпечує збереження в'язкості навіть у найскладніших умовах експлуатації.
- Низькотемпературні властивості оливи забезпечують ефективне змащення при температурах навколишнього середовища до -30°C.
- Фрикційні присадки у складі оливи дозволяють системі вологих гальм працювати ефективно та безшумно.
- Відмінна повітряна сепарація та антипінні властивості оливи забезпечують безперерйну роботу гідравлічних систем та насосів.
- Висока стійкість оливи до температурних впливів та окислення запобігає утворенню осаду, що дозволяє забезпечити чистоту системи.



## ЗАСТОСУВАННЯ

➤ Підходить для використання в механічних коробках передач, автоматичних трансмісіях CVT, трансмісіях "Power-Shift" та "Shuttle-Shift", осях, системах вологих гальм та гідравлічних системах сільськогосподарського та будівельного обладнання.

## СПЕЦИФІКАЦІЇ / ДОПУСКИ

API GL-4;  
 AGCO-ALLIS POWER FLUID 821XL;  
 AGCO-Q-1826 (WHITEFARM);  
 ALLISON C-4 • CAT T0-2;  
 CNH MAT 3505/3525/3540;  
 FORD ESN-M2C43, ESN-M2C48-A,B, ESN-M2C53-A, B, ESN-M2C134-A, B, C, D;  
 JOHN DEERE JDM J20C/D, JDM J14B/C, JDM J21A, JDT 303;  
 MASSEY FERGUSON CMS M1135, M1141, M1143, M1145;  
 VOLVO WB101 • ZF TE-ML 03E, 03F, 05F, 06K

## ТИПОВІ ХАРАКТЕРИСТИКИ

Густина @15°C, г/мл	ASTM D 4052	0,877
В'язкість @-20°C, мПа²/с	ASTM D 445	3420
В'язкість @40°C, мм²/с	ASTM D 445	57,5
В'язкість @100°C, мм²/с	ASTM D 445	9,4
Індекс в'язкості	ASTM D 2270	146
Температура спалаху, °C	ASTM D 92	216
Температура застигання, °C	ASTM D 97	-39



Fulltrac

# FLUID X 10W-30

Високий рівень захисту для трансмісій тракторів і сільськогосподарських машин

артикул	об'єм
601224287	16
601215971	205
601215988	1 000

**Fulltrac Fluid X 10W-30 (УТТО)** — багатофункціональна трансмісійна олива для механічних трансмісій, систем гідравлічних, барабанних і вологих гальм, кінцевих передач та валів відбору потужності у будівельній техніці та сільськогосподарських машинах. Якісні базові оливи та фрикційні присадки у її рецептурі забезпечують високу ефективність роботи вузлів і агрегатів з передачі потужності.



## ХАРАКТЕРИСТИКИ

- Забезпечує ефективний захист у режимах «висока швидкість/низький крутний момент» та «низька швидкість/високий крутний момент».
- Відмінні в'язкісно-температурні характеристики гарантують надійну роботу в умовах дуже низьких температур.
- Фрикційні присадки забезпечують ефективну і безшумну роботу системи вологих гальм.
- Спеціальна формула оливи забезпечує довгий строк служби, запобігаючи корозії, ржавінню та спінюванню.
- Висока стійкість оливи до температурних впливів та окислення запобігає утворенню шламу і підвищує ефективність роботи.

## ЗАСТОСУВАННЯ

➤ Доцільно застосовувати в механічних трансмісіях, гідравлічних, барабанних і вологих гальмівних системах, кінцевих передачах та для валів відбору потужності у тракторах і сільськогосподарських машинах.

## СПЕЦИФІКАЦІЇ / ДОПУСКИ

ALLISON C-4  
 API GL-4  
 CASE MS 1210  
 CNH MAT3525  
 FORD ESN-M2C86-B/C, ESN-M2C134-D  
 JOHN DEERE JDM J20D/C  
 KUBOTA UDT FLUID  
 MASSEY FERGUSON CMS M 1145/1143/1141/1135  
 ZF TE-ML 7E/06K/05F/03E

## ТИПОВІ ХАРАКТЕРИСТИКИ

Густина @15°C, г/мл	ASTM D 4052	0,877
В'язкість @40°C, мм <sup>2</sup> /с	ASTM D 445	56,1
В'язкість @100°C, мм <sup>2</sup> /с	ASTM D 445	9,4
Індекс в'язкості	ASTM D 2270	152
Температура спалаху, °C	ASTM D 92	224
Температура застигання, °C	ASTM D 97	-36

**Fulltrac**

# FLUID III 20W-30

Високий рівень захисту для трансмісій тракторів і сільськогосподарських машин

артикул	об'єм
601215933	16
601215940	205

**Fulltrac Fluid III 20W-30** — багатофункціональна трансмісійна олива для механічних трансмісій, систем гідравлічних, барабанних і вологих гальм, кінцевих передач та валів відбору потужності (ВП) у будівельній техніці й сільськогосподарських машинах. Якісні базові оливи та фрикційні присадки у її рецептурі забезпечують високу ефективність роботи вузлів і агрегатів з передачі потужності.



## ХАРАКТЕРИСТИКИ

- Забезпечує ефективний захист в режимах «висока швидкість/низький крутний момент» та «низька швидкість/високий крутний момент».
- Забезпечує ефективну роботу навіть за низьких температур.
- Фрикційні присадки забезпечують ефективну і безшумну роботу системи вологих гальм.

## ЗАСТОСУВАННЯ

- Доцільно застосовувати у механічних трансмісіях, гідравлічних, барабанних і вологих гальмівних системах, кінцевих передачах та для ВП у будівельній техніці й сільськогосподарських машинах.

## СПЕЦИФІКАЦІЇ / ДОПУСКИ

API GL-4  
CASE MS 3207  
FORD ESN-M2C86-B  
MASSEY FERGUSON CMS M 1135  
NH 420A

## ТИПОВІ ХАРАКТЕРИСТИКИ

Густина @15°C, г/мл	ASTM D 4052	0,891
В'язкість @40 °C, мм²/с	ASTM D 445	81,8
В'язкість @100 °C, мм²/с	ASTM D 445	9,9
Індекс в'язкості	ASTM D 2270	99
Температура спалаху, °C	ASTM D 92	246
Температура застигання, °C	ASTM D 97	-33



Fulltrac  
2T

## Ефективний захист для ланцюгових пилок

артикул	об'єм
601223631	1

**Fulltrac 2T** — високоефективна олива для ланцюгових пилок, спеціально розроблена для 2-тактних бензинових двигунів.



### ХАРАКТЕРИСТИКИ

- Завдяки високотехнологічним присадкам забезпечується чистота деталей двигуна, що запобігає утворенню шламу і шкідливих відкладень.
- Забезпечує відмінний захист від ржавіння, корозії, подовжуючи строк служби двигуна.
- Олива забезпечує ефективну роботу двигуна навіть за екстремальних умов та в умовах високих температур.

### ЗАСТОСУВАННЯ

- Особливо рекомендується у якості мастильного матеріалу для ланцюгових пилок.
- Доцільна до використання у газонокосарках та обприскувачах, оснащених 2-тактними бензиновими двигунами.

### СПЕЦИФІКАЦІЇ / ДОПУСКИ

JASO FB  
ISO-L-EGB

### ТИПОВІ ХАРАКТЕРИСТИКИ

Густина @15°C, г/мл	ASTM D 4052	0,873
В'язкість @40°C, мм²/с	ASTM D 445	42,3
В'язкість @100°C, мм²/с	ASTM D 445	6,6
Індекс в'язкості	ASTM D 2270	117
Температура спалаху, °C	ASTM D 92	148
Температура застигання, °C	ASTM D 97	-15

# fullgear



## fullgear

серія трансмісійних олів, спеціально розроблених для забезпечення ефективного захисту та оптимального змащування трансмісій, диференційних передач, зубчатих передач та редукторів транспортних засобів.

Використання олів Opet Fullgear підвищує ефективність роботи та захищає від окислення в найважчих умовах експлуатації..



**opet**



**Fullgear**

## FRM MT-D 75W-90

Синтетична трансмісійна олива подовженого строку служби для високонавантажених диференціалів

артикул	об'єм
601222856	20
601430183	205

**Fullgear FRM MT-D 75W-90** — синтетична автомобільна трансмісійна олива, виготовлена з застосуванням синтетичних базових олів і спеціального пакету присадок. Спеціально розроблена для гіпоїдних передач, ведучих мостів з планетарними осями і роздаточних коробок. При застосуванні змішування з традиційними редукторними оливами не допускається.



### ХАРАКТЕРИСТИКИ

- Забезпечує ефективний захист від зносу в режимах навантажень «висока швидкість/низький крутний момент» та «низька швидкість/високий крутний момент».
- Знижує температуру в коробці передач порівняно з традиційними продуктами.
- Оптимальне співвідношення температурно-в'язкісних характеристик синтетичних базових олів забезпечує високу ефективність роботи навіть в умовах дуже низьких температур.
- Висока стабільність щодо термальних впливів та окислення запобігає утворенню відкладень, покращуючи ефективність роботи.

### ЗАСТОСУВАННЯ

- Підходить для застосування у гіпоїдних передачах, ведучих мостах з планетарними осями і роздаточних коробках.

### СПЕЦИФІКАЦІЇ / ДОПУСКИ

API GL-5  
MAN 342 TYPE S1  
SCANIA STO 1:0

### ТИПОВІ ХАРАКТЕРИСТИКИ

Густина @15°C, г/мл	ASTM D 4052	0,871
В'язкість @40 °C, мм <sup>2</sup> /с	ASTM D 445	127,0
В'язкість @100 °C, мм <sup>2</sup> /с	ASTM D 445	16,3
Індекс в'язкості	ASTM D 2270	137
Температура спалаху, °C	ASTM D 92	200
Температура застигання, °C	ASTM D 97	-48



fullgear

## FRM MT 75W-90

Синтетична трансмісійна олива подовженого строку служби для високонавантажених трансмісій

артикул	вага, кг
601222924	20

**Fullgear FRM MT 75W-90** — синтетична автомобільна трансмісійна олива, виготовлена з застосуванням базових олів на основі поліальфаолефінів і сучасних пакетів присадок. Спеціально розроблена для автомобілів Mercedes-Benz. Спеціально розроблена рецептура оливи покращує ефективність роботи коробки передач.

### ХАРАКТЕРИСТИКИ

- ▶ Високий індекс в'язкості продукту забезпечує оптимальне змащування у широкому діапазоні температур.
- ▶ Висока стабільність щодо термальних впливів та окислення запобігає утворенню відкладень, покращуючи ефективність роботи.
- ▶ Забезпечує плавність перемикання швидкостей навіть за низьких температур.
- ▶ Захищає підшипники і зубчасті шестерні від зносу навіть в екстремальних умовах експлуатації.
- ▶ Порівняно з традиційними трансмісійними оливами знижує робочу температуру в коробці передач, тим самим знижуючи можливі втрати потужності.

### ЗАСТОСУВАННЯ

- ▶ Підходить для застосування у механічних коробках передач важкої комерційної техніки з відповідними вимогами щодо специфікацій та класу в'язкості.

### СПЕЦИФІКАЦІЇ / ДОПУСКИ

API GL-4  
 DTFR 13B110 (MB-APPROVAL 235.11)  
 ZF TE-ML 08

### ТИПОВІ ХАРАКТЕРИСТИКИ

Густина @15°C, г/мл	ASTM D 4052	0,875
В'язкість @40 °C, мм <sup>2</sup> /с	ASTM D 445	96,5
В'язкість @100 °C, мм <sup>2</sup> /с	ASTM D 445	14,5
Індекс в'язкості	ASTM D 2270	158
Температура спалаху, °C	ASTM D 92	223
Температура застигання, °C	ASTM D 97	-51



**Fullgear**

# FRM 75W-80

Синтетична трансмісійна олива подовженого строку служби для високонавантажених механічних коробок передач

артикул	об'єм
601221866	20
601216091	205

**Fullgear FRM 75W-80** — синтетична автомобільна трансмісійна олива, розроблена з застосуванням високоякісних синтетичних базових олів і сучасних пакетів присадок для високонавантажених механічних коробок передач з та без трансмісійного гальма.



## ХАРАКТЕРИСТИКИ

- Застосовані у продукті сучасні технологічні присадки забезпечують найоптимальніші робочі умови навіть за наявності високого механічного та термального стресу.
- Продукт сумісний із сучасними системами синхронізаторів, забезпечує легкість перемикання швидкостей.
- Забезпечує ефективне змащування навіть в умовах холодного клімату.
- Порівняно з традиційними оливами забезпечує довші інтервали заміни.
- Відмінна стійкість до зсуву забезпечує стабільний рівень в'язкісних характеристик навіть за умов найдовших інтервалів заміни.

## ЗАСТОСУВАННЯ

- Підходить для використання у високонавантажених механічних трансмісіях, оснащених системами синхронізаторів, та без них.

## СПЕЦИФІКАЦІЇ / ДОПУСКИ

API GL-4  
 IVECO 18-1807 CLASSE MGS1  
 MAN 341 TYPE E3/Z3/Z4/Z5  
 VOLVO 97305 / 97307  
 ZF TE-ML 01L / 02L / 16K

## ТИПОВІ ХАРАКТЕРИСТИКИ

Густина @15°C, г/мл	ASTM D 4052	0,857
В'язкість @40 °C, мм <sup>2</sup> /с	ASTM D 445	58,2
В'язкість @100 °C, мм <sup>2</sup> /с	ASTM D 445	9,8
Індекс в'язкості	ASTM D 2270	153
Температура спалаху, °C	ASTM D 92	222
Температура застигання, °C	ASTM D 97	-42

**fullgear**

# FRM PLUS 75W-90

Синтетична трансмісійна олива подовженого строку служби для високонавантажених трансмісій і диференціалів

артикул	об'єм
601421181	205

**Fullgear FRM PLUS 75W-90** — синтетична автомобільна трансмісійна олива, призначена для механічних коробок передач та гіпоїдних передач комерційних транспортних засобів великої вантажопідйомності, що працюють в умовах високих навантажень. Спеціальна формула оливи дозволяє забезпечувати належну роботу механічних коробок передач, оснащених синхронізаторами.



## ХАРАКТЕРИСТИКИ

- Високий індекс в'язкості забезпечує оптимальне змащування в широкому діапазоні температур.
- Висока стабільність щодо температурних впливів та окислення запобігає утворенню забруднюючих елементів, покращуючи ефективність роботи.
- Забезпечує легке перемикавання передач навіть при низьких температурах навколишнього середовища.
- Захищає підшипники та шестерні від зносу навіть при сильному навантаженні.

## ЗАСТОСУВАННЯ

- Підходить для використання в коробках перемикавання передач та мостах важкої комерційної техніки.

## СПЕЦИФІКАЦІЇ / ДОПУСКИ

API GL-4/GL-5 • API MT-1  
 ARVIN MERITOR 0-76-N • CNH MAT 3516 C  
 DAF • IVECO • MAN 341 TYPE Z2  
 MAN 342 TYPE S1 • MACK GO-J  
 MB APPROVAL 235.8 DTFR 12B140  
 DETROIT DIESEL DFS93K219.01  
 MIL-PRF-2105E  
 SAE J2360 • SCANIA STO 1:0 • VOLVO 97312  
 ZF TE-ML 02B / 05A / 07A / 08 / 12L / 12B / 12N / 16F / 17B / 19C / 21B

## ТИПОВІ ХАРАКТЕРИСТИКИ

Густина @15°C, г/мл	ASTM D 4052	0,872
В'язкість @40 °C, мм <sup>2</sup> /с	ASTM D 445	104
В'язкість @100 °C, мм <sup>2</sup> /с	ASTM D 445	15,3
Індекс в'язкості	ASTM D 2270	158
Температура спалаху, °C	ASTM D 92	180
Температура застигання, °C	ASTM D 97	-57

**Fullgear**

# FRM 75W-90

Синтетична трансмісійна олива подовженого строку служби для високонавантажених трансмісій

артикул	об'єм
601224546	20

**Fullgear FRM 75W-90** — синтетична автомобільна трансмісійна олива, призначена для механічних коробок передач та гіпоїдних передач комерційних транспортних засобів великої вантажопідйомності, що працюють в умовах високих навантажень. Спеціальна формула оливи дозволяє забезпечувати належну роботу механічних коробок передач, оснащених синхронізаторами.



## ХАРАКТЕРИСТИКИ

- Порівняно з традиційними оливами, забезпечує довші інтервали заміни.
- Завдяки відмінним характеристикам забезпечує оптимальний опір процесам зносу навіть при холодному старті.
- Висока стабільність щодо температурних впливів та окислення запобігає утворенню забруднюючих елементів, покращуючи ефективність роботи.

## ЗАСТОСУВАННЯ

- Підходить для механічних коробок передач та гіпоїдних передач комерційних транспортних засобів великої вантажопідйомності, що працюють в умовах високих навантажень.
- Підходить для використання у коробках передач, оснащених системами синхронізаторів, та без них, а також для високонавантажених осьових передач.

## СПЕЦИФІКАЦІЇ / ДОПУСКИ

API GL-5/GL-4  
 EVOBUS 26.000-032  
 EVOBUS 26.000-037  
 JOHN DEERE JDM J11E / J11G  
 MAN 341 TYPE E3/Z2/M3  
 ZF TE-ML 05A/12L/12N/16F/17B/19C/21A

## ТИПОВІ ХАРАКТЕРИСТИКИ

Густина @15°C, г/мл	ASTM D 4052	0,868
В'язкість @40 °C, мм²/с	ASTM D 445	119,0
В'язкість @100 °C, мм²/с	ASTM D 445	15,7
Індекс в'язкості	ASTM D 2270	140
Температура спалаху, °C	ASTM D 92	202
Температура застигання, °C	ASTM D 97	-48



fullgear

## FRM 75W-140

Синтетична трансмісійна олива подовженого строку служби для високонавантажених мостів і диференціалів

артикул	об'єм
601216145	205

**Fullgear FRM 75W-140** — синтетична автомобільна гіпоїдна олива, призначена для мостів і диференціалів легких і важких комерційних транспортних засобів. Спеціальна формула оливи забезпечує оптимальний режим змащування та ефективнішу роботу передач. Підходить для найдовших інтервалів заміни.

### ХАРАКТЕРИСТИКИ

- Високий індекс в'язкості оливи забезпечує належну роботу і відмінний рівень захисту в умовах широкого діапазону температур.
- Захищає підшипники і передачі від зносу навіть в умовах високих ударних навантажень.
- Спеціальна формула оливи покращує ефективність роботи коробки передач, сприяючи скороченню споживання пального.
- Висока стабільність щодо температурних впливів та окислення запобігає утворенню забруднюючих елементів, покращуючи ефективність роботи.
- Може служити оливою, що заправляється один раз на весь строк служби агрегату, якщо це рекомендовано виробником обладнання.

### ЗАСТОСУВАННЯ

- Підходить для застосування у мостах і диференціалах легких і важких комерційних транспортних засобів.

### СПЕЦИФІКАЦІЇ / ДОПУСКИ

API GL-5/MT-1  
 ARVIN MERITOR 0-76-M  
 MACK GO-J  
 MIL-PRF-2105E/L-2105 D  
 SAE J2360  
 SCANIA STO 1:0  
 FORD WSL-M2C192-A  
 ZF TE-ML 21B/19C/16F/12B/07A/05A

### ТИПОВІ ХАРАКТЕРИСТИКИ

Густина @15°C, г/мл	ASTM D 4052	0,867
В'язкість @40 °C, мм <sup>2</sup> /с	ASTM D 445	185,0
В'язкість @100 °C, мм <sup>2</sup> /с	ASTM D 445	25,0
Індекс в'язкості	ASTM D 2270	168
Температура спалаху, °C	ASTM D 92	196
Температура застигання, °C	ASTM D 97	-45



**Fullgear**

# LS 80W-90 / LS 84W-140

Трансмісійна олива для високонавантажених самоблокувальних диференціалів

артикул	об'єм
601221880	18
601216336	205



**Fullgear LS 80W-90, LS 85W-140** — автомобільні трансмісійні оливи, призначена для самоблокувальних диференціалів (LS). Оливи створені з застосуванням якісних базових олив та присадок на основі передової технології.

## ХАРАКТЕРИСТИКИ

- › Забезпечує ефективний захист самоблокувальних диференціалів та систем передач від зносу, який трапляється в режимах «високої швидкості / низького крутного моменту» і «низької швидкості / високого крутного моменту».
- › Спеціально розроблена формула оливи забезпечує контроль над утворенням іржі, корозійних явищ та спінювання, подовжуючи строк експлуатації техніки.
- › Висока стабільність щодо термальних впливів та окислення запобігає утворенню шламу, підвищуючи ефективність роботи.
- › За рахунок спеціальних присадок у формулі оливи мінімізується рівень шумів при роботі самоблокувальних диференціалів.

## ЗАСТОСУВАННЯ

› Підходить для застосування у мостах, самоблокувальних диференціалах (LS) та кінцевих передачах, які працюють в умовах високих ударних навантажень.

## СПЕЦИФІКАЦІЇ / ДОПУСКИ

API GL-5  
 DAF  
 DTFR 12B100 (MB-APPROVAL 235.0)  
 MIL-L-2105D  
 VOITH 132.00374400  
 ZF TE-ML 21A/19B/17B/16C/16B/07A

## ТИПОВІ ХАРАКТЕРИСТИКИ

		80W-90	85W-140
Густина @15°C, г/мл	ASTM D 4052	0,901	0,901
В'язкість @40 °C, мм <sup>2</sup> /с	ASTM D 445	139,9	350,0
В'язкість @100 °C, мм <sup>2</sup> /с	ASTM D 445	14,4	26,5
Індекс в'язкості	ASTM D 2270	100	95
Температура спалаху, °C	ASTM D 92	214	230
Температура застигання, °C	ASTM D 97	-30	-15



**fullgear**

## **HYP MT 80W-90**

Трансмiсійна олива для високонавантажених мостiв i диференцiалiв

артикул	об'єм
601221972	8
601216633	205

**Fullgear HYP MT 80W-90** — автомобiльна трансмiсійна олива з неперевершеними робочими характеристиками, призначена для гiпоiдних мостiв, якi працюють в умовах екстремальних навантажень.

### **ХАРАКТЕРИСТИКИ**

- Висока несуча здатнiсть оливи забезпечує ефективний захист вiд зносу, який трапляється в режимах «високої швидкостi/низького крутного моменту» i «низької швидкостi/ високого крутного моменту».
- Висока стабiльнiсть щодо термальних впливiв та окислення запобiгає утворенню шламу, пiдвищуючи ефективнiсть роботи.
- Забезпечує найдовшi iнтервали заміни, рекомендованi оригiнальним виробником обладнання.

### **ЗАСТОСУВАННЯ**

- Пiдходить для застосування у гiпоiдних мостах, якi працюють в умовах екстремальних навантажень.
- Спецiально розроблена для гiпоiдної передачi HL-6 мостiв Mercedes-Benz



### **СПЕЦИФІКАЦІЇ / ДОПУСКИ**

API GL-5/MT-1  
 ARVIN MERITOR 0-76-D  
 CNH MAT 3516 A  
 DETROIT DIESEL 93K219.02  
 DTFR 12B110 (MB APPROVAL 235.20)  
 EVOBUS 26.000-032  
 EVOBUS 26.000-034  
 JOHN DEERE JDM J11E  
 MAN 342 TYPE M3  
 MACK G0-J  
 SAE J2360  
 SCANIA STO 1:0  
 VOLVO 97321  
 ZF TE-ML 05A/07A/12L/12M/16B/17B/19B/21A

### **ТИПОВІ ХАРАКТЕРИСТИКИ**

Густина @15°C, г/мл	ASTM D 4052	0,899
В'язкість @40 °C, мм²/с	ASTM D 445	149
В'язкість @100 °C, мм²/с	ASTM D 445	15,2
Індекс в'язкості	ASTM D 2270	103
Температура спалаху, °C	ASTM D 92	219
Температура застигання, °C	ASTM D 97	-27

**Fullgear**

# HYP EP MT 90

Гіпоїдна трансмісійна олива для техніки з великою вантажопідйомністю

артикул	об'єм
601216176	18
601216183	205

**Fullgear HYP EP MT 90** — високоефективна трансмісійна олива для гіпоїдних передач, мостів і кінцевих передач, які працюють в екстремальних умовах експлуатації. Спеціальна формула оливи забезпечує ефективний захист від зносу навіть при високих навантаженнях.



## ХАРАКТЕРИСТИКИ

- ▶ Висока несуча здатність оливи знижує рівень зносу під впливом навантажень при високій швидкості та у режимах «висока швидкість/низький крутний момент» і «низька швидкість/високий крутний момент».
- ▶ Спеціально розроблена формула оливи забезпечує контроль над утворенням іржі, корозійних явищ та спінювання, сприяючи довгому строковій експлуатації.
- ▶ Висока стійкість до окислення і термальних впливів запобігає утворенню шламу, підвищуючи ефективність роботи.

## ЗАСТОСУВАННЯ

▶ Підходить для використання у гіпоїдних передачах, мостах і кінцевих передачах, які працюють в умовах ударних навантажень та в екстремальних умовах експлуатації.

## СПЕЦИФІКАЦІЇ / ДОПУСКИ

API GL-5  
DAF  
MB-APPROVAL 235.0  
MIL-L-2105 D  
VOITH 3.339/3.325  
VOLVO 97316/97310  
MAN 342 TYPE M1  
ZF TE-ML 21A/19B/17B/16C (ZF000503)

## ТИПОВІ ХАРАКТЕРИСТИКИ

Густина @15°C, г/мл	ASTM D 4052	0,916
В'язкість @40°C, мм <sup>2</sup> /с	ASTM D 445	185,0
В'язкість @100°C, мм <sup>2</sup> /с	ASTM D 445	16,8
Індекс в'язкості	ASTM D 2270	94
Температура спалаху, °C	ASTM D 92	220
Температура застигання, °C	ASTM D 97	-27



**fullgear**

## **HYP PLUS 85W-140**

Трансмісійна олива для високонавантажених мостів і диференціалів

артикул	об'єм
601219047	205

**Fullgear HYP Plus 85W-140** — автомобільна трансмісійна олива, спеціально розроблена для мостів і диференціалів вантажних автомобілів високої вантажопідйомності, де потрібна відповідність специфікаціям API GL-5/MT-1 та SAE J2360. Спеціальна формула оливи забезпечує ефективний захист від зносу в умовах високих швидкостей та високих навантажень.



### **ХАРАКТЕРИСТИКИ**

- Висока стійкість до окислення і термальних впливів запобігає утворенню шламу, підвищуючи ефективність роботи.
- Забезпечує ефективний захист навіть в екстремальних умовах експлуатації, подовжуючи термін служби передач.
- Сумісна з матеріалами ущільнень, запобігає протіканням.
- Спеціально розроблена формула оливи забезпечує контроль над утворенням іржі, корозійних явищ та спінювання, сприяючи довгому строковій експлуатації.

### **ЗАСТОСУВАННЯ**

- Підходить для використання у мостах і диференціалах високонавантаженої комерційної техніки, де потрібна відповідність специфікаціям API GL-5/MT-1 та SAE J2360.

### **СПЕЦИФІКАЦІЇ / ДОПУСКИ**

API GL-5/MT-1  
 CNH MAT 3516 B  
 MACK GO-J  
 MAN 341 GA1/Z2  
 MAN 342 M2  
 MERITOR 076-D / 076-A  
 NATO O-226  
 SAE J2360  
 SCANIA STO 1:0  
 ZF TE-ML 07A/08/16B/16C/16D/21A

### **ТИПОВІ ХАРАКТЕРИСТИКИ**

Густина @15°C, г/мл	ASTM D 4052	0,908
В'язкість @40°C, мм <sup>2</sup> /с	ASTM D 445	336,7
В'язкість @100°C, мм <sup>2</sup> /с	ASTM D 445	25,2
Індекс в'язкості	ASTM D 2270	97
Температура спалаху, °C	ASTM D 92	218
Температура застигання, °C	ASTM D 97	-18

**Fullgear**

# HYP EP SERIES

Гіпоїдні трансмісійні оливи для високонавантажених транспортних засобів

	артикул	об'єм
75w-80	601222757	1
	601222764	3
75W-90	601223648	1
	601223655	16
80W-90	601221101	3
	601223693	16
	601216268	205
85W-140	601216282	3
	601223709	16
	601216305	205

**Fullgear HYP EP SERIES** — високоефективні автомобільні трансмісійні оливи для систем гіпоїдних передач, диференціалів та мостів, що працюють в екстремальних умовах. Спеціальна формула оливи забезпечує відмінний захист від зносу.

## ХАРАКТЕРИСТИКИ

- ▶ Висока несуча здатність оливи забезпечує ефективний захист від зносу, який трапляється в режимах високих швидкостей під навантаженням, в умовах високої швидкості/низького крутного моменту і низької швидкості/ високого крутного моменту.
- ▶ Сумісні з матеріалами ущільнень, запобігають протіканням.
- ▶ Передова система присадок забезпечує контроль від утворення іржі, корозійних явищ та спінювання, подовжуючи строк експлуатації.
- ▶ Висока стійкість до окислення і термального впливу запобігає утворенню шламу, покращуючи ефективність роботи.

## ЗАСТОСУВАННЯ

- ▶ Застосовуються для систем гіпоїдних передач, диференціалів та мостів, що працюють в екстремальних умовах.
- ▶ Оливи Fullgear HYP EP 75W-90 та Fullgear HYP EP 75W-80 можуть застосовуватись у механічних коробках передач, оснащених синхронізаторами, якщо це рекомендується виробником.

## СПЕЦИФІКАЦІЇ / ДОПУСКИ

API GL-5 / GL-4 Plus (SAE 75W-80, 75W-90)  
 MIL-L-2105D (SAE 80W-90, 85W-140)  
 MAN 342 M2 (75W-90, 80W-90, 85W-140)  
 ZF TE-ML 05A, 7A, 12E, 16B, 16C, 16D, 21A  
 (SAE 85W-140, 75W-90 + 17B, 19B)  
 PSA B71 2330 (SAE 75W-80)  
 CNH MAT 3511 (SAE 80W-90, 85W-140)

## ТИПОВІ ХАРАКТЕРИСТИКИ

		75W-80	75W-90	80W-90	85W-140
Густина @15°C, г/мл	ASTM D 4052	0,875	0,861	0,883	0,907
В'язкість @40°C, мм²/с	ASTM D 445	59,2	79,7	135,9	466,9
В'язкість @100°C, мм²/с	ASTM D 445	10,4	13,6	14,5	29,9
Індекс в'язкості	ASTM D 2270	166	175	106	92
Температура спалаху, °C	ASTM D 92	205	200	240	234
Температура застигання, °C	ASTM D 97		-33	-30	-15





# fullgear EP MT 80W

Трансмісійна олива для високонавантажених трансмісій

артикул	об'єм
601361975	3
601223662	18
601216169	205

**Fullgear EP MT 80W** — високоефективна трансмісійна олива для трансмісій, мостів та кінцевих передач, які працюють в умовах екстремальних навантажень. Спеціальна формула оливи забезпечує ефективний захист від зносу в екстремальних умовах експлуатації.



## ХАРАКТЕРИСТИКИ

- Забезпечує ефективний захист від зносу, який зазвичай трапляється в умовах високої швидкості/низького крутного моменту і низької швидкості/високого крутного моменту.
- Спеціально розроблена формула оливи забезпечує контроль над утворенням іржі, корозійних явищ та спінювання, сприяючи довгому строковій експлуатації.
- Висока стійкість до окислення і термальних впливів запобігає утворенню шлама, підвищуючи ефективність.

## ЗАСТОСУВАННЯ

- Підходить для використання у трансмісіях, мостах і кінцевих передачах, які працюють в умовах легких і середніх навантажень.

## СПЕЦИФІКАЦІЇ / ДОПУСКИ

API GL-4  
DTCR 13B100 (MB-APPROVAL 235.1)  
ZF TE-ML 19C/17A/16A/08/06L

## ТИПОВІ ХАРАКТЕРИСТИКИ

Густина @15°C, г/мл	ASTM D 4052	0,884
В'язкість @40°C, мм <sup>2</sup> /с	ASTM D 445	81,0
В'язкість @100°C, мм <sup>2</sup> /с	ASTM D 445	9,7
Індекс в'язкості	ASTM D 2270	97
Температура спалаху, °C	ASTM D 92	204
Температура застигання, °C	ASTM D 97	-27



# Fullgear EP SERIES

Трансмійні оливи для високонавантажених трансмісій

	артикул	об'єм
80W-90	601223679	3
	601223686	16
	601216220	205
85W-140	601216381	16kg
	601216398	205

**Fullgear EP Series** — високоефективні автомобільні трансмісійні оливи для трансмісій, диференціалів та мостів, які працюють в умовах середніх та екстремальних навантажень. Спеціальна формула олив забезпечує ефективний захист від зносу в екстремальних умовах експлуатації.

## ЗАСТОСУВАННЯ

► Підходять для використання у трансмісіях, диференціалах і мостах, що працюють в середніх та екстремальних умовах експлуатації.



## ХАРАКТЕРИСТИКИ

- Висока несуча здатність олив забезпечує ефективний захист від зносу, який зазвичай трапляється в умовах високої швидкості/низького крутного моменту і низької швидкості/високого крутного моменту.
- Висока стійкість до окислення і термальних впливів запобігає утворенню шламу, підвищуючи ефективність.
- Спеціально розроблена формула олив забезпечує контроль над утворенням іржі, корозійних явищ та спінювання, подовжуючи строк експлуатації техніки.

## СПЕЦИФІКАЦІЇ / ДОПУСКИ

API GL-4

## ТИПОВІ ХАРАКТЕРИСТИКИ

		80W-90	85W-140
Густина @15°C, г/мл	ASTM D 4052	0,890	0,907
В'язкість @40°C, мм²/с	ASTM D 445	143,1	476,5
В'язкість @100°C, мм²/с	ASTM D 445	13,9	30,1
Індекс в'язкості	ASTM D 2270	97	92
Температура спалаху, °C	ASTM D 92	220	234
Температура застигання, °C	ASTM D 97	-21	-15



## fullgear SERIES

### Трансмісійні оливи загального призначення

	артикул	об'єм
90	601216350	3
	601216367	16
	601216374	205
140	601216404	3
	601223730	16
	601216428	205

**Fullgear Series** — мінеральні автомобільні трансмісійні оливи, спеціально розроблені для усіх типів передач, які працюють у нормальних умовах експлуатації. Оливи не містять EP-присадок, які передбачені для екстремальних умов експлуатації, отже підходять для використання у системах зубчастих передач, синхронізованих трансмісій та диференціалів, які не працюють в умовах високих навантажень.



### ХАРАКТЕРИСТИКИ

- Забезпечують ефективний захист від іржі та корозії.
- Завдяки контролю спінювання запобігають руйнуванню масляної плівки.

### ЗАСТОСУВАННЯ

- Підходять для використання у прямозубих циліндричних зубчастих передачах та в косозубих циліндричних передачах, які працюють у нормальних умовах експлуатації.
- Доцільне використання у системах зубчастих передач, синхронізованих трансмісіях і диференціалах, які не працюють в умовах високих навантажень.

### СПЕЦИФІКАЦІЇ / ДОПУСКИ

API GL-1

### ТИПОВІ ХАРАКТЕРИСТИКИ

		90	140
Густина @15°C, г/мл	ASTM D 4052	0,897	0,903
В'язкість @40°C, мм²/с	ASTM D 445	187,6	375,5
В'язкість @100°C, мм²/с	ASTM D 445	17,0	26,7
Індекс в'язкості	ASTM D 2270	95	95
Температура спалаху, °C	ASTM D 92	235	260
Температура застигання, °C	ASTM D 97	-15	-9

**Fullgear**

# FD 80W-140

Трансмісійна олива для диференціалів з обмеженим ковзанням (LS)

артикул	об'єм
601350580	205

**Fullgear FD 80W-140** – трансмісійна олива для диференціалів з обмеженим ковзанням (LS), систем «вологих» гальм та кінцевих передач будівельної та сільськогосподарської техніки, яка розроблена на основі якісних базових олив та високотехнологічного пакета присадок. Завдяки присадкам екстремального тиску (EP), що входять до складу оливи, забезпечується ефективний захист вузлів та механізмів техніки від зносу, навіть при високому навантаженні.



## ХАРАКТЕРИСТИКИ

- Забезпечує високу продуктивність диференціалів з обмеженим ковзанням та систем «вологих» гальм під час високих та ударних навантажень.
- Утворює стійкий шар оливи, що забезпечує ефективний захист від зношування і підвищує продуктивність редукторної передачі.
- Протизношувальні добавки у складі оливи зводять до мінімуму шуми та вібрації у диференціалах.
- Спеціально розроблена формуляція оливи протидіє утворенню іржі та корозії, що у свою чергу забезпечує тривалий термін служби вузлів та механізмів техніки.
- Висока стійкість оливи до окислення та термічних впливів підвищує ефективність техніки завдяки контролю утворення шламу.

## ЗАСТОСУВАННЯ

- Підходить для використання у диференціалах з обмеженим ковзанням (LS), системах «вологих» гальм та кінцевих передачах будівельної та сільськогосподарської техніки

## СПЕЦИФІКАЦІЇ / ДОПУСКИ

API GL-4  
 CNH MAT 3510  
 ZF TE-ML 21F / 06K / 05F (ZF001866)

## ТИПОВІ ХАРАКТЕРИСТИКИ

Густина @15°C, г/мл	ASTM D 4052	0,904
В'язкість @40°C, мм <sup>2</sup> /с	ASTM D 445	232,5
В'язкість @100°C, мм <sup>2</sup> /с	ASTM D 445	18,2
Індекс в'язкості	ASTM D 2270	158
Температура спалаху, °C	ASTM D 92	212
Температура застигання, °C	ASTM D 97	-30



**fullgear**

## FD 20W-40

Трансмiсiйна олива для диференцiалiв з обмеженим ковзанням (LS)

**Fullgear FD 20W-40** – трансмісійна олива для кар'єрно-будівельної техніки, що розроблена на основі високоякісних базових олив та передової технології легувальних додатків для диференціалів обмеженого ковзання (LS), систем вологих гальм мостів та блоків головних/кінцевих передач.

### ХАРАКТЕРИСТИКИ

- Забезпечує високу продуктивність диференціалів з обмеженим ковзанням та систем «вологих» гальм під час високих та ударних навантажень.
- Утворює стійкий шар оливи, що забезпечує ефективний захист від зношування і підвищує продуктивність редукторної передачі.
- Протизношувальні добавки у складі оливи зводять до мінімуму шуми та вібрації у диференціалах.
- Спеціально розроблена формуляція оливи протидіє утворенню іржі та корозії, що у свою чергу забезпечує тривалий термін служби вузлів та механізмів техніки.
- Висока стійкість оливи до окислення та термічних впливів підвищує ефективність техніки завдяки контролю утворення шламу. .

### ЗАСТОСУВАННЯ

- Підходить для використання у диференціалах обмеженого ковзання (limited slip – LS), системах вологих гальм та блоках головних/кінцевих передач кар'єрно-будівельної техніки.

### СПЕЦИФІКАЦІЇ / ДОПУСКИ

API GL-4  
CNH MAT 3510  
ZF TE ML 03E / 05F / 06K / 17E / 21F

### ТИПОВІ ХАРАКТЕРИСТИКИ

Густина @15°C, г/мл	ASTM D 4052	0,895
В'язкість @40°C, мм <sup>2</sup> /с	ASTM D 445	116,6
В'язкість @100°C, мм <sup>2</sup> /с	ASTM D 445	15,0
Індекс в'язкості	ASTM D 2270	134
Температура спалаху, °C	ASTM D 92	231
Температура застигання, °C	ASTM D 97	-21



# СПЕЦ оливи для СПЕЦ техніки



## Спеціалізовані оливи *fullgear*

Багатофункціональні трансмісійно-гідравлічні оливи для кар'єрно-будівельної та спеціальної техніки, призначені для роботи у найважчих умовах експлуатації. Розроблені для моделей провідних виробників, що вимагають особливих фрикційних властивостей у системах трансмісії та гальм.

Широко застосовуються у мультибрендових парках техніки і демонструють надзвичайні характеристики.





# Fullgear CT SERIES

Багатофункціональні трансмісійні оливи для будівельної техніки

	артикул	об'єм
CT 10W	601221910	18
	601216459	205
CT 30	601221927	18
	601216480	205
CT 50	601221934	18
	601216510	205



**Fullgear CT Series** — високоефективні трансмісійні оливи, розроблені для автоматичних трансмісій або трансмісій з автоматичним/механічним перемиканням швидкостей, кінцевих передач, вологого зчеплення та систем зчеплення будівельного обладнання, яке працює в екстремальних умовах. Розроблені для техніки провідних виробників, особливо для будівельного обладнання Caterpillar, що працює в екстремальних умовах експлуатації.

## ХАРАКТЕРИСТИКИ

- Висока несуча здатність оливо забезпечує довгий строк експлуатації техніки, знижуючи знос у трансмісіях, кінцевих передачах і системах зчеплення.
- Сумісні з матеріалами, що застосовуються у системах гальм та зчеплення, зменшують вібрації та шуми, покращуючи робочі характеристики.
- Спеціальна формула оливо забезпечує ефективний захист від зносу для гідравлічних насосів високого тиску.
- Висока стійкість до окислення і термального впливу забезпечує контроль над утворенням шламу, підвищуючи ефективність.

## ЗАСТОСУВАННЯ

- Призначені для автоматичних трансмісій або трансмісій з автоматичним/механічним перемиканням швидкостей (powershift), кінцевих передач, вологого зчеплення та систем зчеплення і гідравліки.

## СПЕЦИФІКАЦІЇ / ДОПУСКИ

ALLISON C-4  
API CF-4  
CAT TO-4  
KOMATSU KES 07.868.1  
ZF TE-ML 03C (для SAE 10W та SAE 30)  
ZF TE-ML 07F (для SAE 30)

## ТИПОВІ ХАРАКТЕРИСТИКИ

		10W	30	50
Густина @15°C, г/мл	ASTM D 4052	0,885	0,896	0,907
В'язкість @40°C, мм²/с	ASTM D 445	39,9	90,4	210,1
В'язкість @100°C, мм²/с	ASTM D 445	6,3	10,6	18,8
Індекс в'язкості	ASTM D 2270	104	99	96
Температура спалаху, °C	ASTM D 92	228	250	264
Температура застигання, °C	ASTM D 97	-33	-30	-24

**fullgear****FD 10W-30**

Багатофункціональна трансмісійна олива  
для будівельного обладнання

артикул	об'єм
601221873	20
601216121	205

**Fullgear FD 10W-30** — багатофункціональна трансмісійна олива для механічних або автоматичних трансмісій, систем гідравлічних, барабанних і вологих гальм, кінцевих передач та відбору потужності у будівельних машинах. Якісні базові оливи та фрикційні присадки у її формуляції забезпечують високу ефективність роботи вузлів і агрегатів з передачі потужності.

### ХАРАКТЕРИСТИКИ

- › Забезпечує ефективний захист в режимах «висока швидкість/низький крутний момент» та «низька швидкість/високий крутний момент».
- › Відмінні в'язкісно-температурні характеристики гарантують надійну роботу навіть в умовах низьких температур.
- › Фрикційні присадки у складі продукту забезпечують ефективну і безшумну роботу системи вологих гальм.
- › Спеціальна формула оливи забезпечує довгий строк служби, запобігаючи корозії, ржавінню та спінюванню.
- › Висока стійкість оливи до температурних впливів та окислення запобігає утворенню шламу і підвищує ефективність роботи.



### ЗАСТОСУВАННЯ

- › Доцільно застосовувати у механічних трансмісіях, гідравлічних, барабанних і вологих гальмівних системах, кінцевих передачах та для відбору потужності у будівельних машинах.

### СПЕЦИФІКАЦІЇ / ДОПУСКИ

ALLISON C-4  
API GL-4  
CASE MS 1210  
CNH MAT 3525  
KUBOTA UDT FLUID  
VOLVO CE WB 101  
ZF TE-ML 03E/05F/06K/17E

### ТИПОВІ ХАРАКТЕРИСТИКИ

Густина @15°C, г/мл	ASTM D 4052	0,878
В'язкість @40°C, мм <sup>2</sup> /с	ASTM D 445	58,5
В'язкість @100°C, мм <sup>2</sup> /с	ASTM D 445	9,7
Індекс в'язкості	ASTM D 2270	150
Температура спалаху, °C	ASTM D 92	224
Температура застигання, °C	ASTM D 97	-36

**atf**



**atf**

серія олів для автоматичних трансмісій.

Завдяки наявності високотехнологічних присадок оливи забезпечують неперевершений захист та задовольняють вимоги провідних виробників трансмісій на самому високому рівні.



**dpet**



**atf**  
**CVT**

## Синтетична рідина для безступневих коробок передач (CVT)

артикул	об'єм
601222627	1

**ATF CVT** — це синтетична рідина для автоматичних трансмісій, що виготовлена на основі спеціальних високо технологічних базових олів і присадок. Вона спеціально розроблена для безступневих коробок передач (варіаторів) легкових автомобілів

### ХАРАКТЕРИСТИКИ

- Забезпечує ефективний захист від зносу при високих навантаженнях і дуже низьких температурах, що сприяє збільшенню терміну служби автоматичної коробки перемикачів передач і знижує витрати на її обслуговування.
- Мінімізує тертя і розсіює тепло, що дозволяє забезпечити плавне перемикачів передач в широкому діапазоні робочих температур.
- Надзвичайна стійкість до окислення та зсуву забезпечує надійну роботу під час довгих інтервалів заміни.
- Відмінна продуктивність при холодних і дуже високих температурах експлуатації.

### ЗАСТОСУВАННЯ

- Призначена для застосування в безступневих коробках передач варіаторного типу (CVT) легкових автомобілів.

### СПЕЦИФІКАЦІЇ / ДОПУСКИ

AUDI MULTITRONIC  
BMW MINI COOPER EZL 799A  
CHERY CVT/WCF-1  
CITROEN PSA 9735EF  
DODGE/JEEP/CHRYSLER NS-2/CVT+4  
FIAT TUTELA CVT  
FUJIJYUUKO I-CVTF  
GM/SATURN DEX-CVT / 1940713 / CVTF  
HONDA HMMF/HCF2/Z-1  
HYUNDAI/KIA CVT-1/SP-III  
MINI COOPER EZL 799 / 799A / ZF CVT V1  
MITSUBISHI CVTF-J1/J4/J4+  
NISSAN NS-1 / NS-2 / NS-3 / N-CVT  
OPEL/VAUXHALL CVT  
PEUGEOT PSA 9735EF  
RENAULT ELF MATIC CVT  
SUBARU iCVT/FG/ECVT/NS2  
SUZUKI CVTF TC / 3320 / 4401 / NS2  
SUZUKI CVT FLUID GREEN 1 AND 2 / 1V  
TOYOTA CVT FLUID TC / FE  
VOLVO CVT 4959  
VW/AUDI TL 521 16 (G 052 516)  
VW/AUDI TL 521 80 (G 052 180 A2)

### ТИПОВІ ХАРАКТЕРИСТИКИ

Густина @15°C, г/мл	ASTM D 4052	0,849
В'язкість @40°C, мм <sup>2</sup> /с	ASTM D 445	35,8
В'язкість @100°C, мм <sup>2</sup> /с	ASTM D 445	7,5
Індекс в'язкості	ASTM D 2270	181
Температура спалаху, °C	ASTM D 92	220
Температура застигання, °C	ASTM D 97	-48





**atf**  
**MV**

## Рідина для автоматичних трансмісій

артикул	об'єм
601222665	1



**ATF MV** — рідина для автоматичних трансмісій, яка створена на основі високотехнологічних присадок. Вона розроблена відповідно до специфікації JASO 1A Японської Організації Автомобільних Стандартів.

### ХАРАКТЕРИСТИКИ

- Надзвичайна стійкість до окислення та зсуву забезпечує надійну роботу під час довгого інтервалу заміни.
- Забезпечує ефективний захист від зносу навіть при дуже низьких температурах і великих навантаженнях, тому збільшує термін служби автоматичної коробки передач і знижує витрати на її обслуговування.

### ЗАСТОСУВАННЯ

- Підходить для використання в японських легкових автомобілях, для яких рекомендовано специфікацію JASO 1A.

### СПЕЦИФІКАЦІЇ / ДОПУСКИ

BMW ETL-7045, ETL-7045 E, ETL-8072 B, LA 2634  
GM 6032M(D), GM 6137M(E), GM 6417M(G),  
GM N10055(H)  
HONDA ATF Z-1  
HYUNDAI/KIA SP-III  
HYUNDAI ATF RED-1K  
ISUZU GENUINE ATF  
JAGUAR K17  
JASO 1-A  
LAND ROVER N402  
MB-APPROVAL 236.1, 236.6, 236.7, 236.8 236.9, 236.10  
MITSUBISHI SP-II/III/IV, ATF-J2/J3  
MOPAR ASRC  
NISSAN FLUID A, NISSAN MATIC-D, J, K  
SAAB TRANSMAX J, ATF Z1  
SUBARU ATF  
SUZUKI MATIC J, MATIC D ATF  
TOYOTA TYPE T, JWS 3324, JWS 3309  
VW G052 025, VW GUS 00162  
FCA ASRC

### ТИПОВІ ХАРАКТЕРИСТИКИ

Густина @15°C, г/мл	ASTM D 4052	0,853
В'язкість @40°C, мм <sup>2</sup> /с	ASTM D 445	35,1
В'язкість @100°C, мм <sup>2</sup> /с	ASTM D 445	6,7
Індекс в'язкості	ASTM D 2270	151
Температура спалаху, °C	ASTM D 92	224
Температура застигання, °C	ASTM D 97	-45



## Високоефективна синтетична рідина класу Super High Performance для автоматичних трансмісій

артикул	об'єм
601216039	205

**ATF XO** — синтетична рідина для автоматичних трансмісій, що базується на застосуванні базових олів і присадок, виготовлених за спеціальною технологією. Вона спеціально розроблена для нового покоління автоматичних трансмісій легкових, легких комерційних та вантажних автомобілів. Використання ATF XO забезпечує максимальні міжсервісні інтервали, безперебійну експлуатацію та плавне перемикання передач.

### ХАРАКТЕРИСТИКИ

- Забезпечує ефективний захист від зношування навіть в умовах дуже низьких температур і високих навантажень, подовжуючи термін експлуатації автоматичної трансмісії та знижуючи витрати на техобслуговування.
- Мінімізує тертя та розсіює тепло, оптимізуючи температурний режим, що забезпечує безперебійну роботу у широкому діапазоні робочих температур.
- Відмінна стійкість до окислення та зсуву забезпечує надійну роботу упродовж довгих міжсервісних інтервалів.
- Забезпечує відмінну роботу в умовах низьких і дуже високих температур.

### ЗАСТОСУВАННЯ

- Рекомендується до застосування в автоматичних трансмісіях легкових, легких комерційних та вантажних автомобілів нового покоління.

### СПЕЦИФІКАЦІЇ / ДОПУСКИ

ALLISON C-4  
GM DEXRON III-H  
MAN 339 TYPE V2/Z2/Z11  
MB-APPROVAL 236.9  
VOITH H55.6336.xx  
VOLVO 97340 / AT100, 97341 AT101  
ZF TE-ML 03D/04D/14A/14B/16L/16R/17C/20B/25B

### ТИПОВІ ХАРАКТЕРИСТИКИ

Колір	червоний	
Густина @15°C, г/мл	ASTM D 4052	0,847
В'язкість @40°C, мм <sup>2</sup> /с	ASTM D 445	31,9
В'язкість @100°C, мм <sup>2</sup> /с	ASTM D 445	6,9
Індекс в'язкості	ASTM D 2270	185
Температура спалаху, °C	ASTM D 92	204
Температура застигання, °C	ASTM D 97	-51





atf  
**DX VI**

## Синтетична рідина для автоматичних трансмісій

артикул	об'єм
601226090	1



**ATF DX VI** — синтетична рідина для автоматичних трансмісій, що відповідає специфікаціям GM Dexron VI, Ford Mercon LV та JASO 1-A LV.

### ХАРАКТЕРИСТИКИ

- ▶ Забезпечує економію пального.
- ▶ Подовжує строк служби автоматичних коробок перемицання передач.
- ▶ Зменшує тертя та розсіює тепло, забезпечуючи плавне перемицання передач в широкому діапазоні робочих температур.
- ▶ Відповідає всім вимогам автовиробників завдяки відмінним характеристикам передачі потужності.

### ЗАСТОСУВАННЯ

- ▶ Використовується в автоматичних коробках передач та системах кермового управління легкових та комерційних автомобілів, де потрібні рідини рівня GM Dexron VI, Ford Mercon LV та JASO 1-A LV.
- ▶ Також придатна до застосування в гідравлічних системах, де виробником передбачене використання рідини для автоматичних трансмісій.

### СПЕЦИФІКАЦІЇ / ДОПУСКИ

ALLISON C3/C4 • AUDI 5 HP LT71141  
 AUDI/VW G 052 025 A2 / G 053 025 A2 / G 052 162 A1 / A2 / G 052 990 / G 055 005-A / A1/A2/A6  
 BENTLEY PY112995PA • BMW JWS 3309 (T-IV) / LA2634 / LT71141  
 BMW ETL 8072B / ATF 6 / 7 • BMW ZF 5HP18FL / 5HP24 / 5HP30 / 7045E • BOSCH TE-ML 09 • CHRYSLER ATF+, +2, +3 (MS 7176E)  
 CHRYSLER / DODGE MOPAR AS 68 RC  
 CHRYSLER / DODGE MOPAR SP IV  
 CHRYSLER / DODGE / JEEP 05127382AA  
 FIAT T-IV Type, JWS 3309  
 FORD MERCON • FORD WSS-M2C138-CJ / WSS-M2C922-A1  
 GM TASA • GM DEXRON VI  
 HONDA ATF-Z1 / DW-1 • HYUNDAI/KIA SP IV / SP IV M / M1 7 SPH V  
 JAGUAR ATF 3403M115/LT71141/ ZF 5H24  
 JASO M315-2013 1A / 1A-LV 7 2A • KIA ATF SP-II / II / IV / IVM / IVM1  
 LAND ROVER TYK500050 / LR0022460  
 MASERATI 231603 • MAZDA ATF D-II / ATF M-III / M-V / FZ / A7  
 NISSAN MATIC FLUID C/D/J/K/S/W  
 OPEL/GM 19 40 700 / 767 / 21005966 / 22 17466  
 PEUGEOT/CITROEN Z 000169756  
 PEUGEOT /CITROEN AL4 / B71 2340  
 PORSCHE ATF 303-M115 / T-IV (JWS 3309)  
 RENAULT MATIC D2 • TOYOTA ATF D-II / II / T-III/ T-IV / WS  
 VOLVO 97325 / 97335 / CE 97340 / PN1161521  
 VOLVO N1161540 / 1161640731256774 • VOLVO PN 31256675/1161621  
 VW 5 HP (ZF 5 HP 30 / 18FL, 30 / 19FL, 24A)  
 VW G-055-025 A2 / G 052 162 / G 055 005-A / A2  
 VW TL 52540-A / 521 62 • ZF TE-ML 05L / 09 / 11A / 11B / 21L

### ТИПОВІ ХАРАКТЕРИСТИКИ

Колір	червоний	
Густина @15°C, г/мл	ASTM D 4052	0,841
В'язкість @40°C, мм <sup>2</sup> /с	ASTM D 445	28,6
В'язкість @100°C, мм <sup>2</sup> /с	ASTM D 445	5,9
Індекс в'язкості	ASTM D 2270	162
Температура спалаху, °C	ASTM D 92	212
Температура застигання, °C	ASTM D 97	-42



**atf**  
**DX III**

## Високоєфективна рідина для автоматичних трансмісій класу Ultra High Performance

артикул	об'єм
601223754	1
601216596	3
601224553	20
601216619	205

**ATF DX III** — високоєфективна рідина для АКПП, що базується на застосуванні присадок, виготовлених за спеціальною технологією. Відповідає технічним вимогам специфікацій Dexron IIIH та Ford Mercon провідних автовиробників. ATF DX III забезпечує безперебійну та бездоганну роботу трансмісійних систем з автоматичним контролем навіть при найтяжчих умовах експлуатації.

### ХАРАКТЕРИСТИКИ

- ▶ Подовжує термін експлуатації автоматичних трансмісій.
- ▶ Мінімізує тертя та оптимізує температурний режим, що забезпечує безперебійну роботу у широкому діапазоні робочих температур.
- ▶ Задовольняє вимоги автовиробників завдяки відмінним характеристикам передачі потужності.

### ЗАСТОСУВАННЯ

- ▶ Застосовується в автоматичних трансмісіях і системах гідропідсилювача керма легкового та комерційного транспорту, де вимагається відповідність специфікаціям GM Dexron IIIH та Ford Mercon.
- ▶ Підходить для використання у гідравлічних системах, де виробником передбачено використання рідини для автоматичних трансмісій.



### СПЕЦИФІКАЦІЇ / ДОПУСКИ

ALLISON C-4  
ALLISON TES 389  
BMW 81 22 9 400 272/275  
BMW 81 22 9 407 738  
BMW 83 22 0 403 248  
BMW 83 22 9 407 765/807/858/859  
CAT TO-2  
DTFR 13C100/13C170 (MB APPROVAL 236.1 / 236.9)  
FORD MERCON  
GM DEXRON IIIH / IIIG / IID  
GM TYPE A SUFFIX A (TASA)  
MAN 339 TYPE L1/V1/Z1  
OPEL 19 40 707 / 19 40 767  
VOLVO H55.6335.XX  
VOLVO 97341  
VW TL 521 62 (G 052 162)  
ZF TE-ML 02F, 03D, 04D, 09, 11B, 14A, 14B, 17C

### ТИПОВІ ХАРАКТЕРИСТИКИ

Колір	червоний	
Густина @15°C, г/мл	ASTM D 4052	0,862
В'язкість @40°C, мм <sup>2</sup> /с	ASTM D 445	37,8
В'язкість @100°C, мм <sup>2</sup> /с	ASTM D 445	7,6
Індекс в'язкості	ASTM D 2270	174
Температура спалаху, °C	ASTM D 92	218
Температура застигання, °C	ASTM D 97	-50



**atf**  
**DX II**

## Високоєфективна рідина для автоматичних трансмісій

артикул	об'єм
601223747	1
601216541	3
601221958	20
601216565	205

**ATF DX II** — рідина для АКПП, яка була виготовлена згідно технічних вимог провідних світових виробників транспортних засобів. Відповідає технічній специфікації GM Дехрон II. Забезпечує безперерйну та бездоганну роботу АКПП. Висока в'язкісно-температурна характеристика рідини забезпечує швидку циркуляцію при низьких температурах та міцність захисної плівки під час високих температур, демонструючи стовідсоткові результати роботи.

### ХАРАКТЕРИСТИКИ

- Подовження терміну експлуатації автоматичної трансмісії завдяки антикорозійним, протизносним та антиокислювальним присадкам та високоякісної базової оливи у формуляції.
- Мінімізує тертя та оптимізує температурний режим, що забезпечує безперерйну роботу у широкому діапазоні робочих температур.
- Забезпечує неперевершене змащення шляхом формування оптимального шару захисної плівки, що запобігає зношенню механізму АКПП.

### ЗАСТОСУВАННЯ

- АКПП легкового та комерційного транспорту.
- Ішні гідравлічні системи, де використання рідини для АКПП передбачено виробником транспортного засобу.

### СПЕЦИФІКАЦІЇ / ДОПУСКИ

ALLISON C-4  
CAT T0-2  
FORD ESP-M2C166-H  
FORD MERCON  
GM DEXRON IID  
GM TYPE A SUFFIX A (TASA)  
MAN 339 TYPE Z1/L2/V1/D  
Mazda ATF F-1  
DTFR 13C100 (MB APPROVAL 236.1)  
VOITH H55.6335.XX  
VOLVO 97340  
ZF TE-ML 02F, 03D, 04D, 09, 11A, 17C

### ТИПОВІ ХАРАКТЕРИСТИКИ

Колір	червоний	
Густина @15°C, г/мл	ASTM D 4052	0,867
В'язкість @40°C, мм <sup>2</sup> /с	ASTM D 445	35,2
В'язкість @100°C, мм <sup>2</sup> /с	ASTM D 445	7,2
Індекс в'язкості	ASTM D 2270	173
Температура спалаху, °C	ASTM D 92	202
Температура застигання, °C	ASTM D 97	-39



# antifreeze | hbf



Компанія, окрім мастильних матеріалів, пропонує додаткові рішення для задоволення вимог власників транспортних засобів щодо охолоджувальних та гальмівних рідин..



**dpet**



# antifreeze EXTENDED LIFE

## Всесезонний антифриз подовженого терміну служби

артикул	об'єм
601224072	1
601224089	3
601224126	16kg
601216671	205

**Extended Life Antifreeze** — концентрована охолоджувальна рідина подовженого строку експлуатації на основі етиленгліколю. Не містить амінів, нітритів, фосфатів і силікатів. Продукт розроблено із застосуванням технології органічних кислот (OAT). Extended Life Antifreeze забезпечує ефективний захист від корозії у двигунах, виготовлених за сучасними технологіями зі сплавів алюмінію.

### ХАРАКТЕРИСТИКИ

- Не містить амінів, нітритів, фосфатів і силікатів та не шкодить довкіллю.
- Порівняно з традиційними антифризами має подовжені міжсервісні інтервали.
- Органічні інгібітори забезпечують ефективний захист від корозії для усіх агрегатів системи охолодження.
- Продукт сумісний з усіма агрегатами та ущільнючими елементами системи охолодження.
- Змішувати з традиційними антифризами не рекомендується, оскільки це нейтралізує робочі показники продукту.
- Перед застосуванням потребує розведення з водою. Співвідношення антифризу в суміші повинно складати не менше, ніж 33% та не більше, ніж 67%. Для розведення не можна використовувати дуже жорстку воду, морську, солону або стічну воду.



## ЗАСТОСУВАННЯ

➤ Підходить для застосування в системах охолодження пасажирських транспортних засобів, легких і важких комерційних автомобілів, сільськогосподарсько-го та будівельного обладнання в будь-яку пору року.

### СПЕЦИФІКАЦІЇ / ДОПУСКИ

ASTM D 3306 • AGCO FENDT/VALTRA  
AUDI/SEAT/ŠKODA/VOLKSWAGEN W TL-774 D/F  
BYD • CATERPILLAR GCM34 • CNH MAT 3724 CUMMINS  
CES 14439 • DAF 74002 • DEUTZ DQC CB-14 FIAT/LANCIA  
9.55523 • FISKER • FORD WSS-M97B44-D  
FOTON Q-FPT 2313005-2013  
GM/OPEL/VAUXHALL GMW 3420 • HITACHI  
INGERSOLL RAND THERMO KING  
INNIO JENBACHER TA 1000-0200  
ISUZU • JAGUAR CMR 8229/STJLR 651.5003  
KOBELCO • LAND ROVER STJLR 651.5003  
LIEBHERR MD1-36-130 • MAN 324 TYP SNF  
MAZDA MEZ MN 121 D • MB-APPROVAL 325.3/326.3  
MTU MTL 5048 • MWM 0199-99-2091/12  
VAN HOOL • VESTAS • VW TL 774-F  
WARTSILA 32-9011 • WAUKESHA • YANMAR

### ТИПОВІ ХАРАКТЕРИСТИКИ

Колір	помаранчевий	
Густина при 20°C, г/мл	ASTM D 445	1,13
Температура застигання, °C	ASTM D 1177	
95% Opet Super Antifreeze +5% води		-38
93% Opet Super Antifreeze +6%7 води		-18
Температура кипіння, °C	ASTM D 1120	> 160
pH (95% водяна суміш)	ASTM D 1287	8,6
Резерв лужності, мл	ASTM D 1121	5,9



# antifreeze SUPER

## Всесезонний антифриз

артикул	об'єм
601224096	1
601224102	3
601224119	16kg
601216725	205



**Super Antifreeze** — високоякісна охолоджувальна рідина на основі етиленгліколю, формула якої включає спеціальні присадки для систем охолодження усіх бензинових і дизельних двигунів. Завдяки спеціальним присадкам у своєму складі продукт запобігає замерзанню води у радіаторах в умовах холодного клімату і не допускає закипання води в радіаторі.

### ХАРАКТЕРИСТИКИ

- Сумісний з усіма деталями системи охолодження та ущільнюючими матеріалами.
- Захищає систему охолодження від окислення і корозії. Запобігає явищам електролізу, сприяючи подовженню строку служби системи охолодження і ефективності її роботи.
- Перед застосуванням потребує розведення з водою. Співвідношення антифризу в суміші повинно складати не менше, ніж 33% та не більше, ніж 67%. Для розведення не можна використовувати дуже жорстку воду, морську або стічну воду.

### ЗАСТОСУВАННЯ

- Підходить для застосування в системах охолодження пасажирських транспортних засобів, легких і важких комерційних автомобілів, сільськогосподарського та будівельного обладнання в будь-яку пору року.

### СПЕЦИФІКАЦІЇ / ДОПУСКИ

BS 6580:1992  
TS 3582

### ТИПОВІ ХАРАКТЕРИСТИКИ

Колір	блакитний	
Густина при 20°C, г/мл	ASTM D 445	1,120
Температура застигання, °C	ASTM D 1177	
%50 Opet Super Antifreeze +%50 води		-37
%33 Opet Super Antifreeze +%67 води		-17
Температура кипіння, °C	ASTM D 1120	> 163
pH (%50 водяна суміш)	ASTM D 1287	8,6



# antifreeze SPECIAL

## Всесезонний спеціальний антифриз

артикул	об'єм
601216756	205



**Antifreeze Special** — концентрований охолоджувач на основі етиленгліколю. До продукту входить пакет антикорозійних присадок, який містить солі органічних кислот і силікатні сполуки. Забезпечує надійний захист від замерзання та корозії для двигунів легкових та вантажних автомобілів, автобусів, що виготовлені зі сплаву алюмінія і заліза. Не містить нітритів, амінів і фосфатів.

### ХАРАКТЕРИСТИКИ

- Antifreeze Special змішується лише з охолоджувачами для двигунів, які містять силікат. Змішування з антифризами, виготовленими на основі технологій з застосуванням органічних кислот, не допускається.
- Перед застосуванням потребує розведення. Співвідношення антифризу в суміші повинно складати не менше, ніж 33% та не більше, ніж 67%.
- Для розведення не можна використовувати дуже жорстку воду, морську або стічну воду.

### ЗАСТОСУВАННЯ

- Підходить для застосування в системах охолодження пасажирських транспортних засобів, легких і важких комерційних автомобілів, сільськогосподарського та будівельного обладнання в будь-яку пору року.

- Особливо рекомендується до використання в системах охолодження двигунів, виготовлених зі сплаву алюмінія і заліза.

### СПЕЦИФІКАЦІЇ / ДОПУСКИ

SAE J814 • SAE J1034  
 AFNOR NF R 15-601 TYPE 1  
 AS/NZS 2108:2004 TYPE A  
 ASTM D 3306 TYPE I • ASTM D 4985  
 BMW LC-87 • BS 6580:2010  
 CAT / MWM TR 0199-99-2091  
 CUNA NC 956-16 • DEUTZ TR-0199-99-1115  
 DEUTZ DQC CA-14 •  
 INNIO JENBACHER TA 1000-0201  
 MAN 324 TYPE NF • MAN 324 TYPE NF PRITARDER  
 MB-APPROVAL 325.0 • MTU MTL 5048  
 VOITH TURBO 172.00225010

### ТИПОВІ ХАРАКТЕРИСТИКИ

Колір	бірюзовий	
Густина при 20°C, г/мл	ASTM D 445	1,122
Температура застигання, °C	ASTM D 1177	
%50 Antifreeze Special +%50 води		-38
%33 Antifreeze Special +%67 води		-18
Температура кипіння, °C	ASTM D 1120	> 165
Температура спалаху, °C	ASTM D 92	> 120
pH	ASTM D 1287	7,2
Резерв лужності, мл	ASTM D 1121	14,0



# hbf DOT 4

## Високоєфективна гідравлічна гальмівна рідина

артикул	об'єм
601223761	0,5
601216817	205

**HBF DOT 4** — синтетична високоєфективна гідравлічна гальмівна рідина на основі поліетиленгліколю, гліколевого ефіру та з застосуванням спеціальних присадок. Забезпечує ефективну роботу гальм навіть в умовах високих температур під впливом тертя у гальмівній системі.



### ХАРАКТЕРИСТИКИ

- Висока точка кипіння рідини забезпечує безпечну роботу гальм і передачу потужності навіть в умовах високих температур у результаті тертя у гальмівній системі.
- Антикорозійні та антиокислювальні присадки надають максимальний захист гальмівній системі, подовжуючи термін служби її деталей та системи в цілому.
- Сумісна з матеріалами ущільнень, запобігає протіканням.
- Змішується з іншими гідравлічними гальмівними рідинами еквівалентного класу якості.

### ЗАСТОСУВАННЯ

- Застосовується у гідравлічних гальмівних системах транспортних засобів.

### СПЕЦИФІКАЦІЇ / ДОПУСКИ

FMVSS 116 DOT 4  
ISO 4925  
SAE J 1704/1703

### ТИПОВІ ХАРАКТЕРИСТИКИ

Колір	світло-жовтий	
Густина при 15°C, г/мл	ASTM D 4052	1,065
В'язкість при 100 °C, мм <sup>2</sup> /с	ASTM D 445	2,3
Температура кипіння, (сух.) °C	ASTM D 1120	225
pH	ASTM D 1287	8,5



**hbf**  
**DOT 3**

Синтетична рідина для систем гальм та зчеплення

артикул	об'єм
602731869	0,5

**НBF DOT 3** — високоефективна синтетична гідравлічна гальмівна рідина, виготовлена на основі поліетиленгліколю, ефіру поліетиленгліколю та з застосуванням технології спеціальних присадок. Задовольняє усі вимоги щодо гальмівної рідини навіть в умовах високих температур під впливом тертя у гальмівній системі.



### ХАРАКТЕРИСТИКИ

- Висока точка кипіння рідини забезпечує безпечну роботу гальм і передачу потужності навіть в умовах високих температур у результаті тертя у гальмівній системі.
- Антикорозійні та антиокислювальні присадки створюють для гальмівної системи максимальний захист, подовжуючи термін служби її деталей.
- Сумісна з матеріалами ущільнень, запобігає протіканням.

### ЗАСТОСУВАННЯ

- Застосовується у гідравлічних гальмівних системах транспортних засобів.

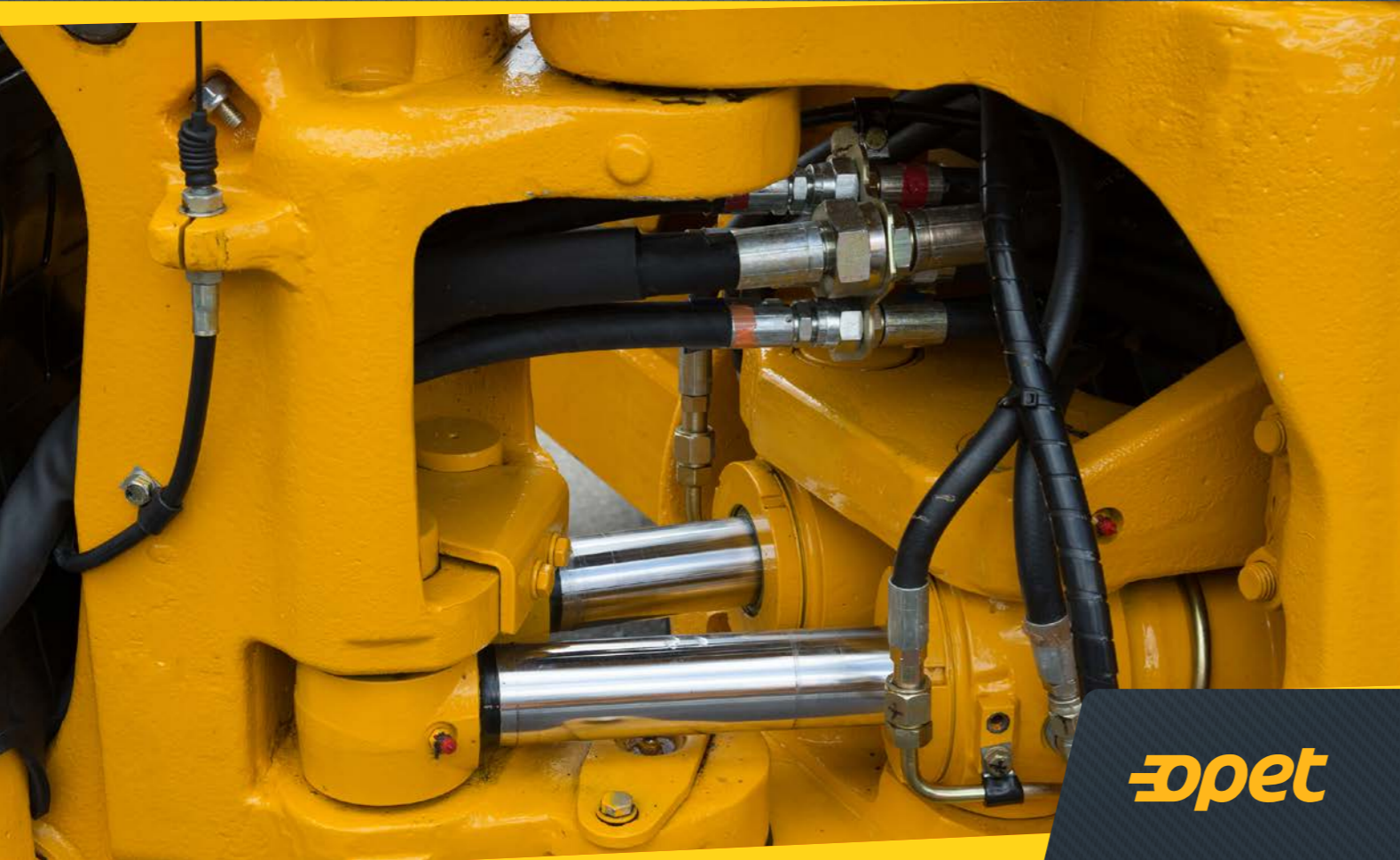
### СПЕЦИФІКАЦІЇ / ДОПУСКИ

FMVSS 116 DOT 3  
ISO 4925  
SAE J 1703

### ТИПОВІ ХАРАКТЕРИСТИКИ

Колір	світло-жовтий	
Густина при 15°C, г/мл	ASTM D 4052	1,061
В'язкість при 100 °C, мм <sup>2</sup> /с	ASTM D 445	2
Температура кипіння, (сух.) °C	ASTM D 1120	251
ρН	ASTM D 1287	8,2

# dura



## dura

серія гідравлічних олів, спеціально розроблених для безпечного використання в гідравлічних системах за будь-яких умов експлуатації.

Завдяки комбінації високоякісних базових олів та спеціально підібраних пакетів присадок забезпечується надійна робота гідравлічних систем, а також підвищення ефективності за рахунок запобігання утворенню зносу, окислення, піни, корозії та іржі.





# dura SERIES

## Оливи для гідравлічних систем

	артикул	об'єм
32	601223778	15kg
	601216855	205
46	601223785	16
	601216886	205
	602082183	1 000
68	601223792	18
	601216923	205
	602082176	1 000



**Dura Series** — високоефективні оливи для гідравлічних систем, склад яких базується на застосуванні високоякісних базових олив і спеціально розробленого пакету присадок. Запобігають зносу, ржавінню, окисленню, корозії, утворенню додаткових відкладень за будь-яких умов експлуатації, забезпечуючи безпроблемну роботу.

### ХАРАКТЕРИСТИКИ

- Спеціальний пакет присадок забезпечує ефективний захист від окислення, зносу, ржавіння та спінювання.
- Легко відокремлюються від води.
- Забезпечують безпроблемну роботу гідравлічних систем завдяки своїм неперевершеним фільтраційним властивостям.
- Підтримують робочі характеристики та подовжують інтервали заміни оливи для всіх типів гідравлічних систем навіть в умовах високого тиску.

### ЗАСТОСУВАННЯ

- Рекомендуються до застосування для усіх типів будівельного обладнання та гідравлічних систем.

### СПЕЦИФІКАЦІЇ / ДОПУСКИ

BOSCH REXROTH  
DENISON HF-2/HF-1/HF-0  
DIN 51524 PART 2 (HLP)  
EATON BROCHURE 03-401-2010  
EATON LUB. SPEC. E-FDGN-TB002-EJCMAS HK  
FIVES CINCINNATI P-70/P-69/P-68  
GM LS-2  
ISO 11158, HM  
JCMAS HK  
SAE MS1004  
U.S. STEEL 126

### ТИПОВІ ХАРАКТЕРИСТИКИ

		32	46	68	100
Густина @15°C, г/мл	ASTM D 4052	0,874	0,879	0,885	0,889
В'язкість @40°C, мм <sup>2</sup> /с	ASTM D 445	32,0	46,0	68,0	100,0
В'язкість @100°C, мм <sup>2</sup> /с	ASTM D 445	5,5	6,8	8,7	11,1
Індекс в'язкості	ASTM D 2270	100	100	100	95
Температура спалаху, °C	ASTM D 92	195	210	220	230



# dura T-SERIES

## Оливи з високим індексом в'язкості для гідравлічних систем

	артикул	об'єм
T 15	601221989	15kg
	601221996	16
T 32	601216985	205
	601222009	16
T 46	601217012	205
	601222016	16
T 68	601217043	205
	T 100	601217067



**Dura T Series** — високоефективні оливи для гідравлічних систем, що підходять для використання у широкому діапазоні температур. Завдяки спеціальному пакету присадок, що входять до їх складу, можуть використовуватись у різних типах будівельного обладнання і гідравлічних системах навіть в умовах дуже високого тиску. Забезпечують відмінний захист гідравлічних систем в екстремальних умовах експлуатації.

### ХАРАКТЕРИСТИКИ

- Завдяки своєму високому індексу в'язкості продукти забезпечують відмінний захист усіх типів будівельного обладнання та гідравлічних систем при роботі в широкому діапазоні температур.
- Забезпечують відмінний захист від окислення, ржавіння та спінювання.
- Подовжують термін експлуатації гідравлічної системи.
- Високі деемульгуючі та фільтраційні характеристики продуктів роблять їх доцільними для ви-

користання в гідравлічних системах, що працюють у специфічних умовах.

### ЗАСТОСУВАННЯ

- Рекомендуються до застосування для усіх типів будівельного обладнання та гідравлічних систем.

### СПЕЦИФІКАЦІЇ / ДОПУСКИ

BOSCH REXROTH  
DENISON HF-2/HF-1/HF-0  
DIN 51524 Part 3 (HVL)  
EATON BROCHURE 03-401-2010  
EATON LUB. SPEC. E-FDGN-TB002-E  
CNH MAT 3509  
FIVES CINCINNATI P-68, P-69, P-70  
ISO 11158 HL, HM, HV  
JCMAS HK  
SAE MS 1004  
U.S.STEEL 126

### ТИПОВІ ХАРАКТЕРИСТИКИ

		15	32	46	68	100
Густина @15°C, г/мл	ASTM D 4052	0,848	0,874	0,877	0,881	0,882
В'язкість @40°C, мм²/с	ASTM D 445	15,0	32,0	46,0	68,0	100,0
В'язкість @100°C, мм²/с	ASTM D 445	4,0	6,6	8,6	11,0	14,3
Індекс в'язкості	ASTM D 2270	180	150	154	154	137
Температура спалаху, °C	ASTM D 92	172	195	220	236	240
Температура застигання, °C	ASTM D 97	-45	-42	-39	-36	-30

# optima



## *optima*

редукторні оливи, розроблені для ефективної роботи зубчатих передач закритих промислових систем, які працюють в важких умовах. Забезпечують чистоту системи, запобігаючи утворенню корозії та осаду.

## *optima compressor*

високоякісні універсальні рідини для повітряних компресорів – як оливи заповнених гвинтових, так і пластинчастих і поршневих.



The pet logo, consisting of the word 'pet' in a stylized, italicized font with a blue and yellow color scheme.



## optima SERIES

### Індустріальні оливи для закритих зубчастих передач редукторів

**Optima Series** — високоефективні індустріальні оливи, розроблені для закритих зубчастих передач редукторів, які працюють в екстремальних умовах експлуатації. До складу оливи входять якісні базові оливи та спеціально розроблений пакет присадок.

#### ХАРАКТЕРИСТИКИ

► Спеціальні EP-присадки (EP – аббревіатура, що означає екстремальний тиск) у складі олів забезпечують ефектив-

ний захист індустріальних редукторів, які працюють в умовах високих навантажень.

► Високоякісна формуляція олів забезпечує хорошу здатність до деемульгування.

► Оливи контролюють процеси утворення шламу і відкладень, підтримуючи чистоту системи.

► Забезпечують відмінний рівень захисту від зносу, іржі та корозії, підвищуючи ефективність роботи зубчастих шестерен та підшипників.

#### ЗАСТОСУВАННЯ

► Підходять для застосування у закритих редукторах, які працюють в екстремальних умовах експлуатації.

#### СПЕЦИФІКАЦІЇ / ДОПУСКИ

ISO 12925-1: CKC / CKD • DIN 51517 PART 3 (CLP)  
AGMA 9005-E02 • AIST 224

	артикул	об'єм
68	601222023	16kg
	601217098	205
100	601217111	16kg
	601217128	205
150	601222047	16kg
	601217159	205
	602066305	1 000
220	601222054	16kg
	601217180	205
320	601222061	16kg
	601217210	205
460	602066312	205



#### ТИПОВІ ХАРАКТЕРИСТИКИ

		68	100	150	220	320	460	680
Густина @15°C, г/мл	ASTM D 4052	0,886	0,890	0,890	0,900	0,900	0,909	0,907
В'язкість @40 °C, мм²/с	ASTM D 445	68,0	100,0	150,0	220,0	320,0	460,0	680,0
В'язкість @100 °C, мм²/с	ASTM D 445	8,7	11,3	14,5	18,9	24,0	30,4	45,4
Індекс в'язкості	ASTM D 2270	99	98	95	92	95	91	113
Температура спалаху, °C	ASTM D 92	236	250	250	260	265	270	270
Температура застигання, °C	ASTM D 97	-24	-24	-24	-24	-15	-12	-12
Машина тертя Timken, фунтів	ASTM D 2782	85	95	95	95	95	95	95
Тест на 4-х кульковій машині, зусилля зварювання, кг	ASTM D 2783	>250	>250	>250	>250	>250	>250	>250



# optima compressor SERIES

Універсальні рідини для повітряних компресорів

**Opticomp Series** — універсальні рідини для повітряних компресорів – як оливо заповнених гвинтових, так і пластинчастих і поршневих.

## ХАРАКТЕРИСТИКИ

- Тривалий термін служби (≥4000 г).
- Дуже висока окислювальна та термічна стабільність.
- Мінімальні витрати випаровування для низького вивіснення оливи.

- Низька схильність до піноутворення.
- Висока миюча здатність і низька схильність до коксування для підтримання компресорів у чистоті та тривалішого терміну служби фільтрів.
- Дуже хороші властивості вивільнення повітря.
- Відмінний захист від зношування.
- Дуже хороший захист від корозії.

## СПЕЦИФІКАЦІЇ / ДОПУСКИ

DIN 51506- VDL  
ISO / DP 6521 DAN



	артикул	об'єм
32	601224331	20
	602084071	205
46	601223921	20
	602084170	205
68	601224294	20
	602084255	205
100	601223938	20
	602083739	205
150	601223907	20
	602084095	205
220	601223914	20
	602084118	205

## ТИПОВІ ХАРАКТЕРИСТИКИ

		32	46	68	100	150	220
В'язкість @40°C	DIN 51562-1	32	46	68	100	150	220
В'язкість @100°C	DIN 51562-1	5,5	6,9	9	11,6	14,5	18,7
Індекс в'язкості	DIN ISO 2909	108	107	108	104	95	93
Густина @15°C	DIN 51757	0,87	0,86	0,86	0,87	0,89	0,895
Колір, ASTM	DIN ISO 2049	0,5	0,5	0,5	0,5	1,5	2,0
Температура спалаху, °C	DIN ISO 2592	220	230	230	270	255	260
Температура застигання, °C	DIN ISO 3016	39	-36	-33	-33	-15	-12

# arga t



## arga t

мастила, спеціально розроблені для забезпечення надійної роботи деталей вашої техніки та запобігання корозії, тим самим знижують витрати на подальше обслуговування.

Завдяки високотехнологічним присадкам та базовим оливам вони підтримують свою механічну стабільність та забезпечують максимальну ефективність та захист для систем, що працюють в умовах високого тиску, підвищених температур, вібраційних та ударних навантажень..



**pet**



# arga t SUPER EPX 2

Високоєфективне консистентне мастило з твердими домішками для важких умов і навантажень

артикул	вага, кг
800322849	18
800322850	180

**Arga T Super EPX 2** — це відмінне багатофункціональне автомобільне мастило на літєвій основі, яке містить дисульфід молібдену (MoS<sub>2</sub>). Має високу несучу здатність та забезпечує відмінний захист від зносу завдяки спеціальній EP-присадці (EP — екстремальний тиск). Продукт забезпечує неперевершений рівень роботи агрегатів навіть в умовах високих навантажень завдяки своїй характеристиці високої герметичності, стійкості до вимивання водою та високій стабільності щодо окислення. Рекомендується застосовувати для змащування карданного валу, підшипників ковзання та інших рухомих агрегатів машин, які працюють в умовах низьких швидкостей і високих ударних та вібраційних навантажень, з метою подовження інтервалів повторного змащування.

## ХАРАКТЕРИСТИКИ

- Забезпечує відмінний захист в умовах вібраційних і ударних навантажень.
- Висока стійкість до вимивання водою та дії пари забезпечує подовжені міжсервісні інтервали, що заощаджує кошти на придбання мастила.
- Забезпечує відмінний захист від іржі та корозії, подовжуючи строк служби обладнання.

## ЗАСТОСУВАННЯ

➤ Доцільно використовувати для техніки, що працює в умовах низьких швидкостей, високих ударних навантажень — будівельне обладнання, важкі і легкі комерційні транспортні засоби, легкові автомобілі. Рекоменується використовувати для загального змащування будівельного обладнання.

## КЛАСИФІКАЦІЯ:

NLGI 2  
DIN 51502 KPF 2 K-30  
ISO 6743-9 L-XCCEB-2  
CNH MAT 3550 GRADE C

## ТИПОВІ ХАРАКТЕРИСТИКИ

Колір	чорний	
Тип мила	літєве	
Пенетрація після перемішування, 0.1 мм (25°C, 60 циклів)	ASTM D 217	265-295
В'язкість базової оливи при 40°C, мм <sup>2</sup> /с	ASTM D 445	180,0
В'язкість базової оливи при 100°C, мм <sup>2</sup> /с	ASTM D 445	16,0
Температура крапленнядіння, °C	ASTM D 566	>190
Робоча температура, °C	-30 до 130	
Тест на 4-х кульковій машині, зусилля зварювання, Н	ASTM D 2596	>3200





# arga t SUPER EP 00

Напіввідрке автомобільне мастило для вузлів та агрегатів,  
що працюють в умовах екстремального тиску

артикул	вага, кг
800322855	18

**Arga T Super EP 00** — це напіввідрке автомобільне мастило на основі літєвого мила, яке використовується в підшипниках кочення і ковзання, системах централізованого змащування та для умов експлуатації при високих навантаженнях у температурних режимах до 120°C.

## ЗАСТОСУВАННЯ

► Доцільно використовувати для підшипників кочення і підшипників ковзання, систем централізованого змащування та для умов експлуатації при високих навантаженнях у температурних режимах до 120°C.

## КЛАСИФІКАЦІЯ:

NLGI 00  
DIN 51502 KP 00 K-30  
ISO 6743-9 L-XCCEB-00

## ХАРАКТЕРИСТИКИ

- Спеціальні EP-присадки (EP — екстремальний тиск) забезпечують неперевершений рівень роботи агрегатів в умовах високих навантажень.
- Висока стійкість до вимивання водою забезпечує подовжені міжсервісні інтервали.
- Спеціально розроблені протизносні та антикорозійні присадки забезпечують відмінний захист від іржі, корозії та зносу.
- Забезпечує легку прокачуваність в умовах холодної погоди.

## ТИПОВІ ХАРАКТЕРИСТИКИ

Колір	Світло-коричневий	
Тип мила	літєве	
Пенетрація після перемішування, 0.1 мм (25°C, 60 циклів)	ASTM D 217	400-430
В'язкість базової оливи при 40°C, мм <sup>2</sup> /с	ASTM D 445	220,0
В'язкість базової оливи при 100°C, мм <sup>2</sup> /с	ASTM D 445	19,0
Температура краплепадіння, °C	ASTM D 566	>170
Робоча температура, °C	-30 до 120	
Тест на 4-х кульковій машині, зусилля зварювання, Н	ASTM D 2596	>2400



**arga t**

# SUPER EP SERIES

Багатофункціональні автомобільні мастила для експлуатації в умовах екстремального тиску

	артикул	вага
0	800322856	16
	800000111	180
1	800322854	16
	800322853	180
2	800322846	16
	800322847	180
3	800322874	16
	800322875	180

**Arga T Super EP Series** — серія автомобільних мастил на основі літію, що створені за допомогою якісних базових олив та спеціально розроблених присадок. Мастила цієї серії забезпечують неперевершений захист від зносу, іржі та корозії завдяки відповідним протизносним та антикорозійним присадкам, що входять до їх складу. Призначені для систем, які працюють в умовах високих навантажень.

## ХАРАКТЕРИСТИКИ

► Спеціальні EP-присадки у складі мастил забезпечують неперевершені робочі характеристики систем, які працюють в умовах вібрації і високих навантажень.

- Стійкі до вимивання водою і забезпечують довші міжсервісні інтервали.
- Забезпечують неперевершений захист від зносу, іржі та корозії завдяки відповідним протизносним та антикорозійним присадкам, що входять до їх складу.

## ЗАСТОСУВАННЯ

- Рекомендується для використання у підшипниках кочення у вузлах і агрегатах техніки для умов з діапазоном робочих температур від -20°C до 120°C.

## КЛАСИФІКАЦІЯ

CNH MAT 3550 GRADE A

## ТИПОВІ ХАРАКТЕРИСТИКИ

NLGI		0	1	2	3
Колір	світло-коричневий				
Тип мила	літієве				
Класифікація DIN	DIN 51502	KP 0 K-30	KP 1 K-30	KP 2 K-30	KP 3 K-20
Класифікація ISO	ISO 6743-9	L-XCCEB-0	L-XCCEB-1	L-XCCEB-2	L-XBCEB-3
Пенетрація після перемішування, 0.1 мм (25°C, 60 циклів)	ASTM D 217	355-385	310-340	265-295	220-250
В'язкість базової оливи:					
при 40°C, мм <sup>2</sup> /с	ASTM D 445	220,0	220,0	220,0	180,0
при 100°C, мм <sup>2</sup> /с		19,0	19,0	19,0	16,0
Температура краплення, °C	ASTM D 566	> 185	> 190	> 190	> 190
Робоча температура, °C		-30 до +120	-30 до +120	-30 до +120	-20 до +120
Відділення оливи, % (168h, 40°C)	ASTM D 6184	< 5	< 4	< 4	< 3
Тест на 4-х кульовій машині, зусилля зварювання, Н	ASTM D 2596	>2500	>2500	>2500	>2500



# arga t B SERIES

## Автомобільні консистентні мастила загального призначення

	артикул	вага
	800322870	4
<b>B2</b>	800322868	16
	800322869	180
	800322871	4
<b>B3</b>	800322872	16
	800322873	180

**Arga T B Series** — серія високоефективних мастил на основі літію, що призначені для кулькових вальниць (підшипників), які працюють в умовах середніх/високих швидкостей, та для цілей загального використання в техніці. Завдяки своїм антикорозійним і протизносним присадкам серія забезпечує хороший захист від іржі, корозії та зносу.



## ХАРАКТЕРИСТИКИ

- Забезпечують надійну роботу вузлів і агрегатів в усіх умовах, окрім умов екстремального тиску.
- Забезпечують легке прокачування в умовах холодної погоди.
- Захищають від іржі, корозії та зношування.

## ЗАСТОСУВАННЯ

- Рекомендуються для загального використання в техніці для умов з діапазоном робочих температур від -20°C до 120°C.

## ТИПОВІ ХАРАКТЕРИСТИКИ

NLGI		0	1
Колір		світло-коричневий	
Тип мила		літієве	
Класифікація DIN	DIN 51502	K 2 K-20	K 3 K-20
Класифікація ISO	ISO 6743-9	L-XBCEA 2	L-XBCEA-3
Пенетрація після перемішування, 0.1 мм (25°C, 60 циклів)	ASTM D 217	265-295	220-250
В'язкість базової оливи:			
при 40°C, мм <sup>2</sup> /с	ASTM D 445	100,0	100,0
при 100°C, мм <sup>2</sup> /с			
Температура краплепадіння, °C	ASTM D 566	>190	>190
Робоча температура, °C		-20 до 120	-20 до 120
Відділення оливи, % (168h, 40°C)	ASTM D 6184	>2500	>2500
Тест на 4-х кульковій машині, зусилля зварювання, Н	ASTM D 2596	>2500	>2500



arga t

# CHASSIS GREASE

Водостійке мастило загального призначення

артикул	вага, кг
800322878	1
800322879	4
800322877	16
800322876	180



**Arga T Chassis Grease** — це багатофункціональне мастило зеленого кольору, виготовлене на основі якісних базових олів, кальцієвого мила та компонентів, які покращують когезію (зчеплення).

## ХАРАКТЕРИСТИКИ

- Відмінна стійкість проти вимивання водою завдяки компонентам у складі, які покращують когезію (зчеплення).
- Волокниста і водостійка структура мастила забезпечує активний захист від зносу та корозії.

## ЗАСТОСУВАННЯ

- Рекомендується для використання у простих вальніцях (підшипниках), які працюють при низьких швидкостях, та в автомобільних шасі для умов з діапазоном робочих температур до 70°C.

## КЛАСИФІКАЦІЯ:

NLGI 3  
DIN 51502 K 3 K-20  
ISO 6743-9 L-XBCEA-3

## ТИПОВІ ХАРАКТЕРИСТИКИ

Колір	темно-зелений	
Тип мила	кальцієве	
Пенетрація після перемішування, 0.1 мм (25°C, 60 циклів)	ASTM D 217	200-250
Температура краплепадіння, °C	ASTM D 566	> 100
Робоча температура, °C	70 max	



# arga t COMPLEX 2

Ультра високопродуктивне пластичне мастило для важких умов експлуатації

артикул	вага, кг
800322852	16
800322851	180

**Arga T Complex 2** – це консистентне мастило на основі високоякісних базових олів та антиокислювальних, антикорозійних, протизношувальних (AW) легувальних додатків, а також добавок (AW) захищають від іржі та впливу екстремального тиску (EP). Літій-комплексний загусник робить це мастило доцільним для використання в умовах широкого діапазону температур та підвищених термічних навантажень. Притаманна йому висока механічна стабільність покращує роботу мастила при вібрації підшипників та подовжує міжсервісні інтервали.

## ХАРАКТЕРИСТИКИ

- ▶ Відмінна продуктивність в умовах високих температур.
- ▶ Висока механічна стабільність.
- ▶ Спеціальні легувальні добавки від впливу екстремального тиску забезпечують відмінну роботу в умовах високих навантажень.
- ▶ Забезпечує відмінний захист від окислення, іржавіння та утворення корозії.
- ▶ Висока стійкість до вимивання водою.

## ЗАСТОСУВАННЯ

- ▶ Особливо рекомендується до використання в умовах, що вимагають найвищих показників ефективності, подовжених міжсервісних інтервалів та при роботі в умовах високих навантажень.
- ▶ Відповідає вимогам специфікації CNH MAT 3550 GRADE B, рекомендоване до використання у техніці Case та New Holland.

## ТИПОВІ ХАРАКТЕРИСТИКИ

NLGI		2
Колір		блакитний
Тип мила		літійовий комплекс
Класифікація DIN	DIN 51502	KP 2 KN-30
Класифікація ISO	ISO 6743-9	L-XCDEB-2
Пенетрація після перемішування, 0.1 мм (25°C, 60 циклів)	ASTM D 217	265-295
В'язкість базової оливи @40°C, мм <sup>2</sup> /с	ASTM D 445	210,0
В'язкість базової оливи @100°C, мм <sup>2</sup> /с	ASTM D 445	18,0
Температура краплепадіння	ASTM D 566	> 260
Робоча температура, °C	постійна	-30 до 140
	миттєва	220 max
Тест на 4-х кульковій машині, зусилля зварювання, Н	ASTM D 2596	2800
Тест на 4-х кульковій машині, пляма зношування (1год/400Н), мм	ASTM D 2266	0,7
Тест на машині тертя Timken, фунтів	ASTM D 2509	55
Відділення оливи при 168 год/40°C	IP 121	%2
Окислювальна стабільність 100 год/100°C, кПа	ASTM D 942	14
Поперечна стійкість при 50 год/80°C	ASTM D 1831 мод	+70
Корозія міді при 24год/100°C	ASTM D 4048	1a
Стійкість до води	DIN 51807/1	1-90
Вимивання водою при 1 год/80°C	ASTM D 1264	%4

**opet**



Офіційний ексклюзивний імпортер  
мастильних матеріалів «opet» в Україні:

**ТОВ «Фукс Мастила Україна»**  
79069, м. Львів, вул. Шевченка, 327-А  
+38 (032) 235 08 10/-13 | [fuchsua@fuchs.com](mailto:fuchsua@fuchs.com)  
[opet.ua](http://opet.ua) | [buy.opet.ua](http://buy.opet.ua)

[f](#) / [Opet.Lubricants](#)